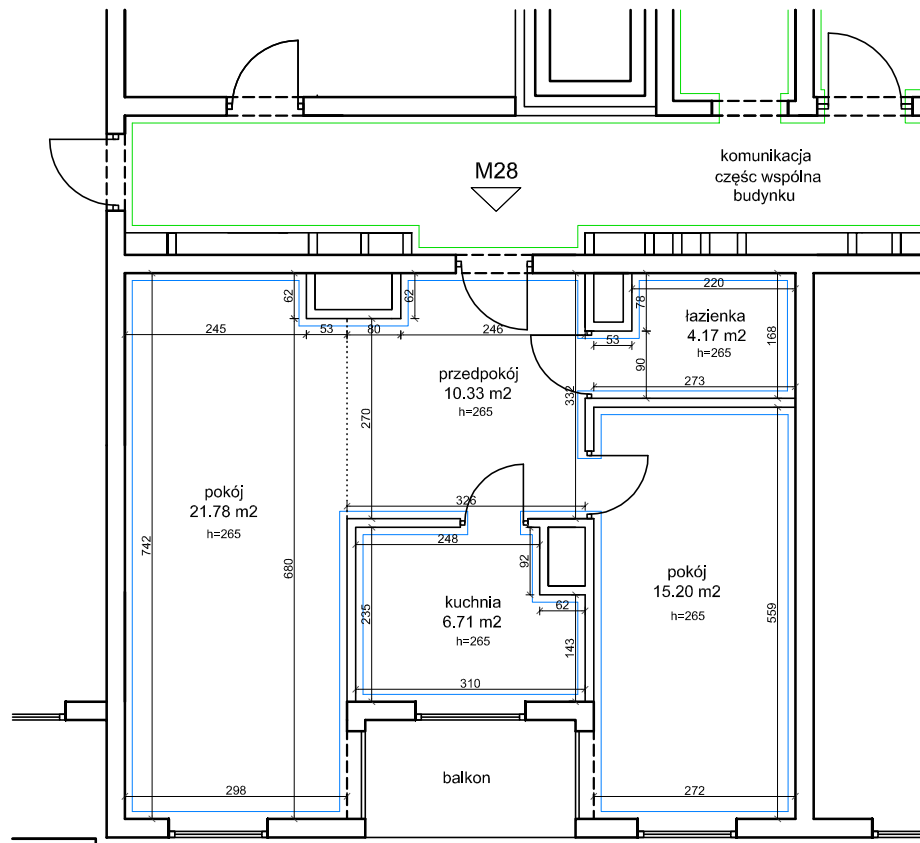
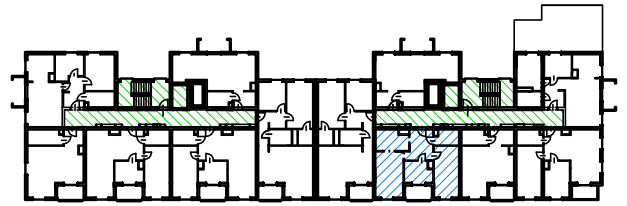


KRAKÓW, ul. Prądnicza 48
V PIĘTRO
LOKAL MIESZKALNY NR 28



- OBRYS - CZĘŚCI WSPÓLNE BUDYNKU
- OBRYS - LOKAL MIESZKALNY

| | |
|-------------------------------|-------------------------|
| LOKAL MIESZKALNY NR 28 | |
| Powierzchnia | 58.19 [m ²] |

Dostęp do lokali następuje z terenu ogólnodostępnego poprzez części wspólne budynku.

*Inwentaryzacja zgodna ze stanem na dzień 10.01.2016 r.
 Inwentaryzacja wykonana z godnie z normą PN-ISO 9836:1997*

Lokal wydzielony ścianami trwałymi.

| INWENTARYZACJA BUDYNKU MIESZKALNEGO W CELU WYODRĘBNIENIA LOKALI MIESZKALNYCH | | | | | |
|--|--|--------------------|---------------|--------------|----------------------|
| | <i>Imię i nazwisko</i> | <i>Specjalność</i> | <i>Podpis</i> | <i>Skala</i> | <i>Data</i> |
| <i>Autor opracowania</i> | <i>mgr inż. budownictwa Aleksandra Gocal</i> | <i>Budownictwo</i> | | <i>1:100</i> | <i>10.01.2016 r.</i> |