



data sporządzenia karty 28.10.2020

LOKAL NR 07

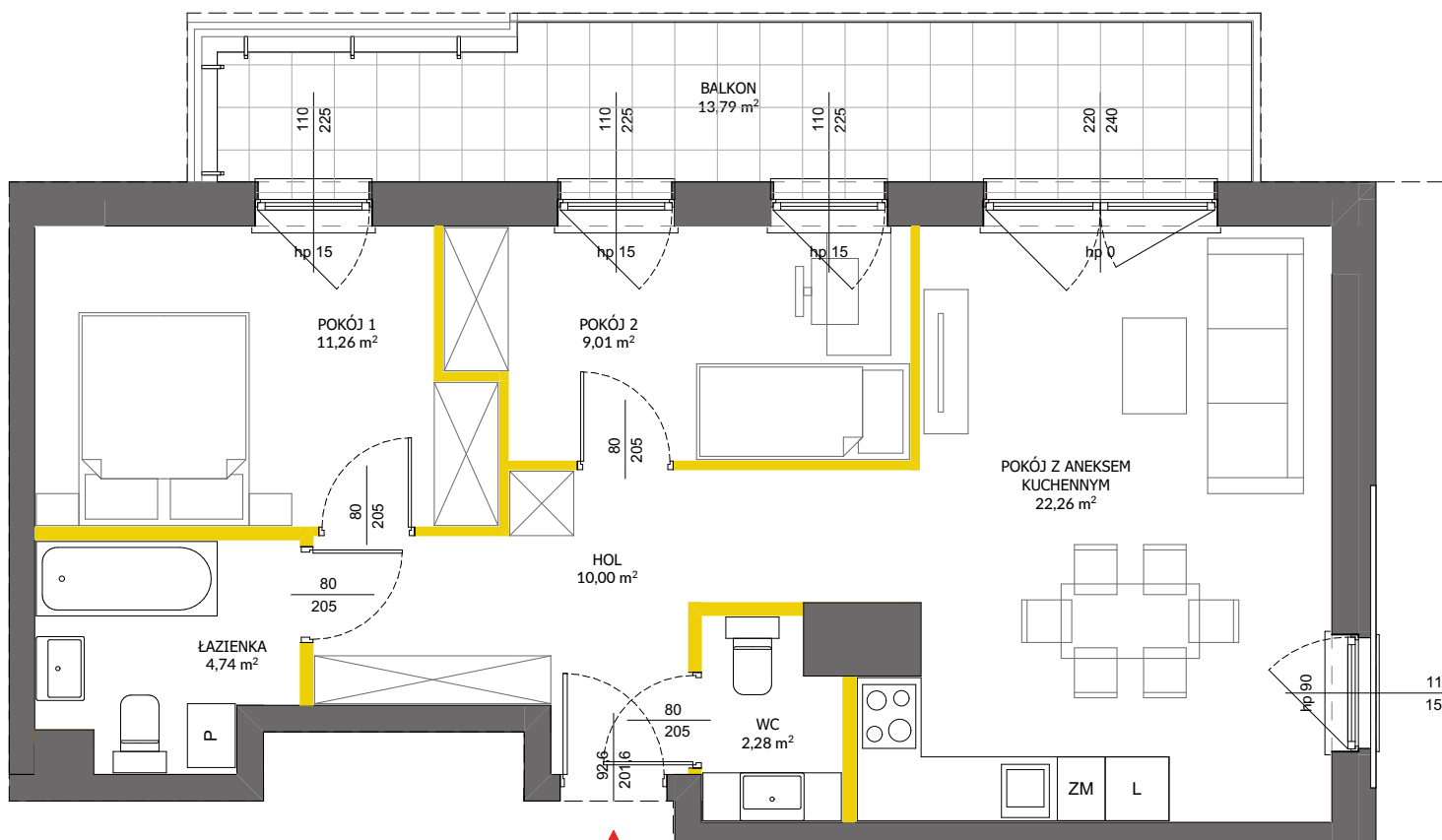
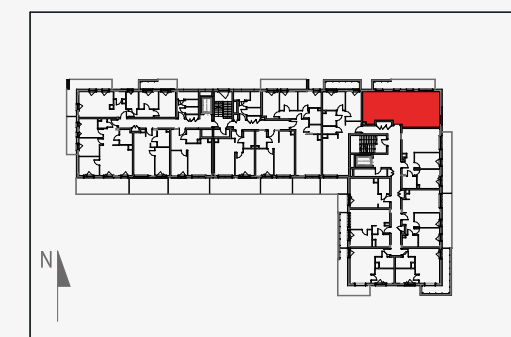
PIĘTRO	1
POW. UŻYTKOWA	61,99 m ²
POKOJE	3
KLATKA	1

HOL	10,00 m ²
POKÓJ Z ANEKSEM KUCHENNYM	22,26 m ²
POKÓJ 1	11,26 m ²
POKÓJ 2	9,01 m ²
ŁAZIENKA	4,74 m ²
WC	2,28 m ²

BALKON 13,79 m²

POWIERZCHNIA POD ŚCIANKAMI
DZIAŁOWYMI NADAJĄCYMI SIĘ
DO DEMONTAŻU 2,44 m²

POŁOŻENIE LOKALU W BUDYNKU



LEGENDA:

- ścianki działowe nadające się do demontażu
- ścianki obudowy pionów instalacyjnych



Pomiarów powierzchni dokonano stosownie do treści Rozporządzenia Ministra Transportu, Budownictwa i Gospodarki Morskiej z dnia 25 kwietnia 2012 r. w sprawie szczegółowego zakresu i formy projektu budowlanego (Dz.U. z 2012 nr 0 poz. 462 ze zm.) wydanego na podstawie art. 34 ust. 6 pkt 1 ustawy z dnia 7 lipca 1994 r. - Prawo budowlane (Dz.U. z 2010 r. Nr 243, poz. 1623 ze zm.) - zgodnie z zasadami określonymi w normie PN-ISO 9836:1997. Powierzchnię użytkową wskazano w stanie wykończonym, z uwzględnieniem tynków. Wymiary liniowe pomieszczeń podano w ścianach bez tynków. Do powierzchni użytkowej lokalu wlicza się powierzchnię pod ścianami działowymi nadającymi się do demontażu. Instalacja wodna i kanalizacyjna doprowadzona do kuchni, łazienki i WC, zakończona korkami, nie schowana w ścianach. Rozprowadzenie instalacji pod przybory leży po stronie nabywcy. Meble, biały montaż oraz drzwi wewnętrzne nie stanowią elementu wyposażenia lokalu. Deweloper zastrzega sobie możliwość wprowadzenia niewielkich zmian w dalszym etapie inwestycji. Aranżacja lokalu przedstawiona na rysunku jest przykładowa.

Adres inwestycji: Warszawa, ul. Łopuszańska

BIURO SPRZEDAŻY

☎ 22 228 66 80