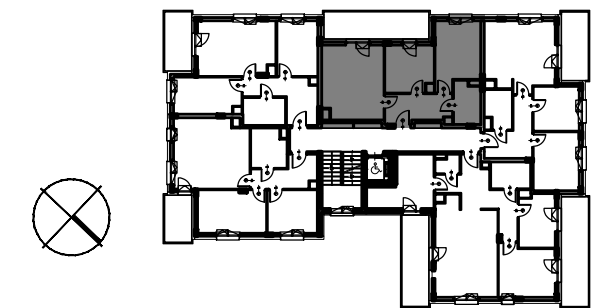
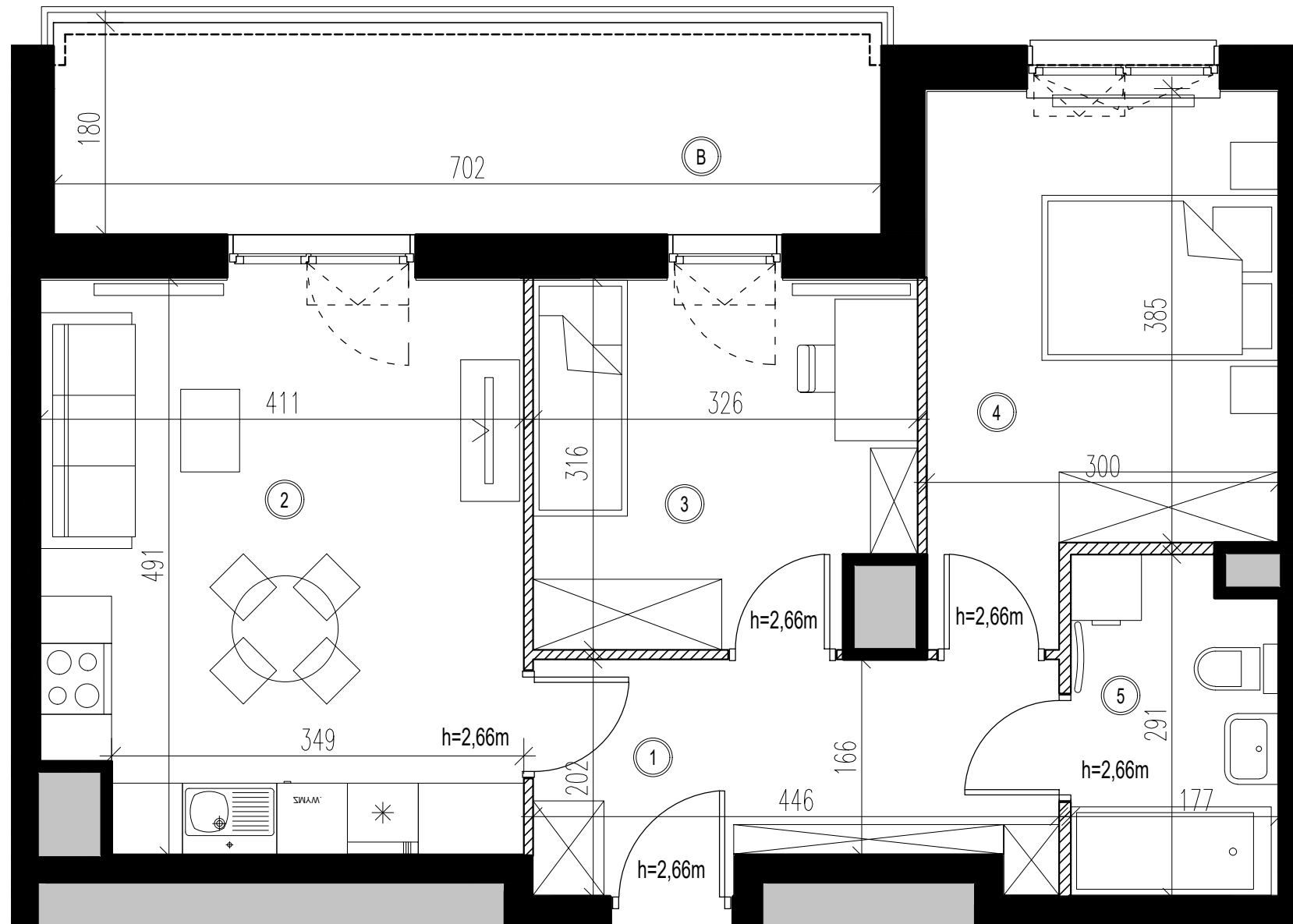
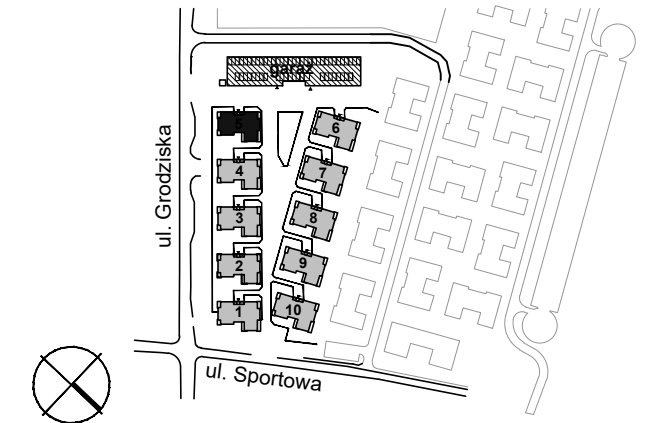


# KARTA KATALOGOWA



OSIEDLE BRWINÓW  
PLATINUM PARK

## PLAN SYTUACYJNY



BUDYNEK NR 5	NR LOKALU
PIĘTRO 1	07
POW. UŻYTKOWA	54.55 m <sup>2</sup>
<b>3-POKOJOWE</b>	

①	HALL	8.12 m <sup>2</sup>
②	SALON + ANEKS KUCH.	19.45 m <sup>2</sup>
③	POKÓJ	9.71 m <sup>2</sup>
④	POKÓJ	12.40 m <sup>2</sup>
⑤	ŁAZIENKA	4.87 m <sup>2</sup>
B	BALKON	12.64 m <sup>2</sup>

- ŚCIANA Z MOŻLIWOŚCIĄ ROZBIÓRKI
- ŚCIANA NIEROZBIERALNA, MIĘDZYLOKALOWA
- ŚCIANA ZEWNĘTRZNA
- PION INSTALACYJNY

**UWAGI:**  
 POWIERZCHNIE UŻYTKOWA LOKALU ORAZ POSZCZEGÓLNYCH POMIESZCZEŃ PODANO ZGODNIE Z NORMĄ PN: ISO 9836:1997 (Z UWZGLĘDNIENIEM TYNKÓW). KARTA KATALOGOWA MIESZKANIA ZOSTAŁA OPRACOWANA NA PODSTAWIE PROJEKTU BUDOWLANEGO. PODANE WYMIARY POMIESZCZEŃ SĄ WYMIARAMI W ŚWIETLE PIONOWYCH PRZEGRÓD (ŚCIAN) W STANIE SUROWYM. DOCELOWE WYMIARY BĘDĄ RÓŻNE O GRUBOŚCI WARSTW WYKONCZENIA I TOLERANCJĘ WYKONANIA ROBÓT. ROZMIESZCZENIE URZĄDZEŃ SANITARNYCH ORAZ SKRZYDŁA DRZWIOWE MAJĄ CHARAKTER ORIENTACYJNY. POWIERZCHNIA MIESZKAŃ, WYMIARY OKIEN ORAZ USYTUOWANIE PODŁĄCZEŃ SANITARNYCH I KUCHENNYCH MOGĄ ULEC ZMIANIE W DALSZEJ FAZIE PROJEKTU. NIE ZALECA SIĘ UŻYWANIA NINIEJSZEGO RYSUNKU JAKO PODKŁADU POD ARANŻACJĘ WNETRZ.

Autor: HEJNA ARCHITEKCI Sp. j. 05-800 Pruszków, ul. Olśkowska 1c/24  
 Tel.: (+48 22) 378 28 63, E: biuro@hejna.pl, www.hejna.pl

Inwestor: **Brwinów Platinum Park MBD**  
 T.: 883 002 021  
 sprzedaz@osiedlebrwinow.pl  
 www.osiedlebrwinow.pl