

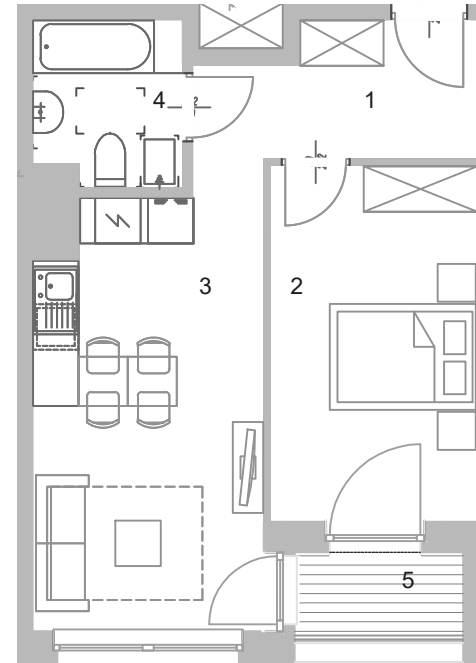
NR 48

PIĘTRO I

40,23m²

1	przedpokój	6,45m ²
2	pokój	12,76m ²
3	pokój z aneksem	16,89m ²
4	łazienka	4,13m ²

5	loggia	2,68m ²
---	--------	--------------------



41-A

Wystouchów

zamieszkać
nowocześnie



lokalizacja inwestycji: ul. Wystouchów 41A, Kraków
telefon: +48 570 570 700
biuro@fraxbud.pl

Przedstawiona aranżacja poszczególnych pomieszczeń jest przykładowa. Lokal mieszkalny wykańczany jest w standardzie szczegółowo opisanym w umowie deweloperskiej. Wymiary poszczególnych pomieszczeń oraz wymiar całkowity powierzchni użytkowej lokalu przedstawione na niniejszej karcie mieszkania mogą ulec zmianie z przyczyn technologicznych, co pozostaje w zgodzie z postanowieniami umowy deweloperskiej.