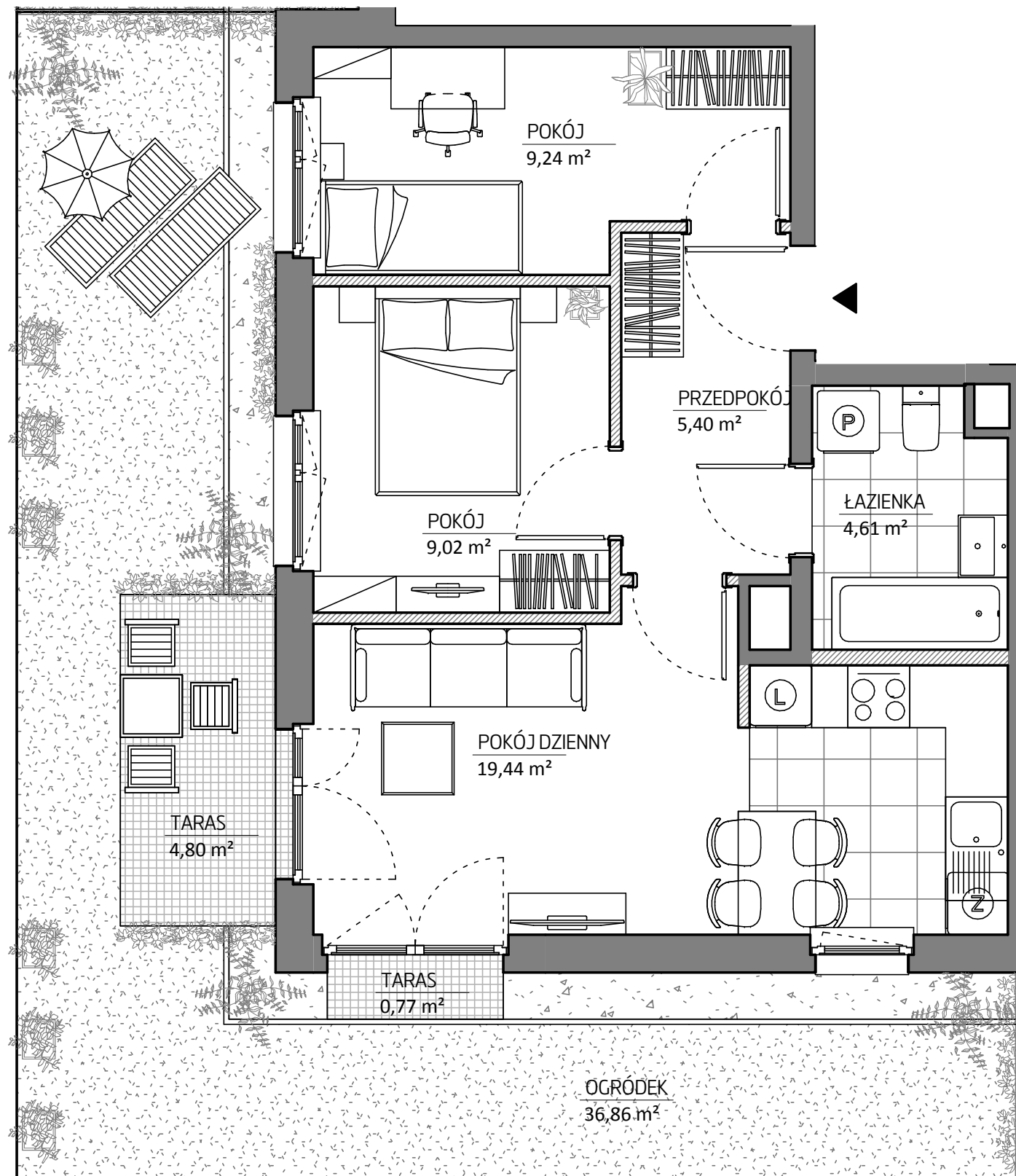
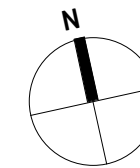


MIESZKANIE NR 36 • 3 POKOJE • 49,42m²

budimex
nieruchomości

BUDIMEX NIERUCHOMOŚCI Sp. z o.o.
Biuro w Krakowie
ul. Fredry 6a, 30-605 Kraków
tel. (12) 352 52 55
www.budimex-nieruchomości.pl



Uwaga:

1. Aranżacja lokalu mieszkalnego przedstawiona na rzucie jest przykładowa. Niniejsza karta katalogowa opracowana została na podstawie projektu wykonawczego. W toku dalszego projektowania lub zmian lokatorskich mogą nastąpić zmiany w stosunku do informacji zawartych na karcie katalogowej, w szczególności w układzie pomieszczeń, usytuowaniu elementów nadających się do demontażu, takich jak np. ściany działowe.
2. Powierzchnia użytkowa lokalu określona jest na podstawie rozporządzenia Ministra Transportu, Budownictwa i Gospodarki Morskiej z dnia 25.04.2012r w sprawie szczegółowego zakresu i formy projektu budowlanego oraz uwzględnieniu treści Polskiej Normy PN-ISO 9836:1997. Do powierzchni użytkowej lokalu wlicza się powierzchnie zajęte przez elementy nadające się do demontażu takie jak np. ściany działowe.
3. Powierzchnie są obliczane w świetle pionowych przegród nie nadających się do demontażu w stanie wykończonym, przy uwzględnieniu tynek, na poziomie podłogi (bez uwzględniania listew przypodłogowych, progów itp.)
4. Informacje na karcie nie stanowią oferty handlowej w rozumieniu art. 66 kodeksu cywilnego.



FREDRY6


ETAP II

Kraków,
ul. Fredry 6
Łagiewniki - Borek Fatęcki

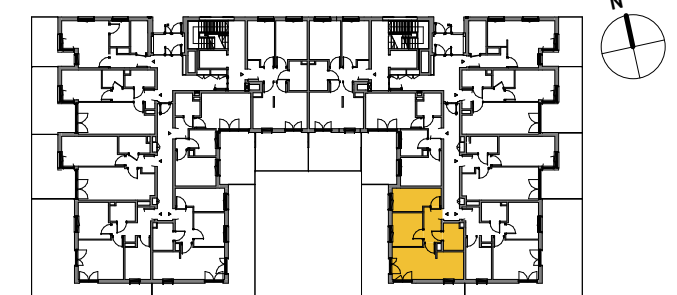
DANE LOKALU:

LOKAL NR	LICZBA POKOI	POW. UŻYTKOWA
36	3	49,42 m ²
BUDYNEK	KLATKA	PIĘTRO
6P	2	PARTER

ZESTAWIENIE POWIERZCHNI

PRZEDPOKÓJ	5,40 m	
ŁAZIENKA	4,61 m	
POKÓJ DZIENNY	19,44 m	
POKÓJ	9,02 m	
POKÓJ	9,24 m	
	powierzchnia pod elementami nadającymi się do demontażu, np pod ścianami działowymi	1,71 m ²
OGRÓDEK	36,86 m	
TARAS	4,80 m	
TARAS	0,77 m	

POŁOŻENIE MIESZKANIA W BUDYNKU



WARTOŚĆ
BRUTTO (PLN):

PROJEKTANT
B2STUDIO

0 1 2 3 4 5m