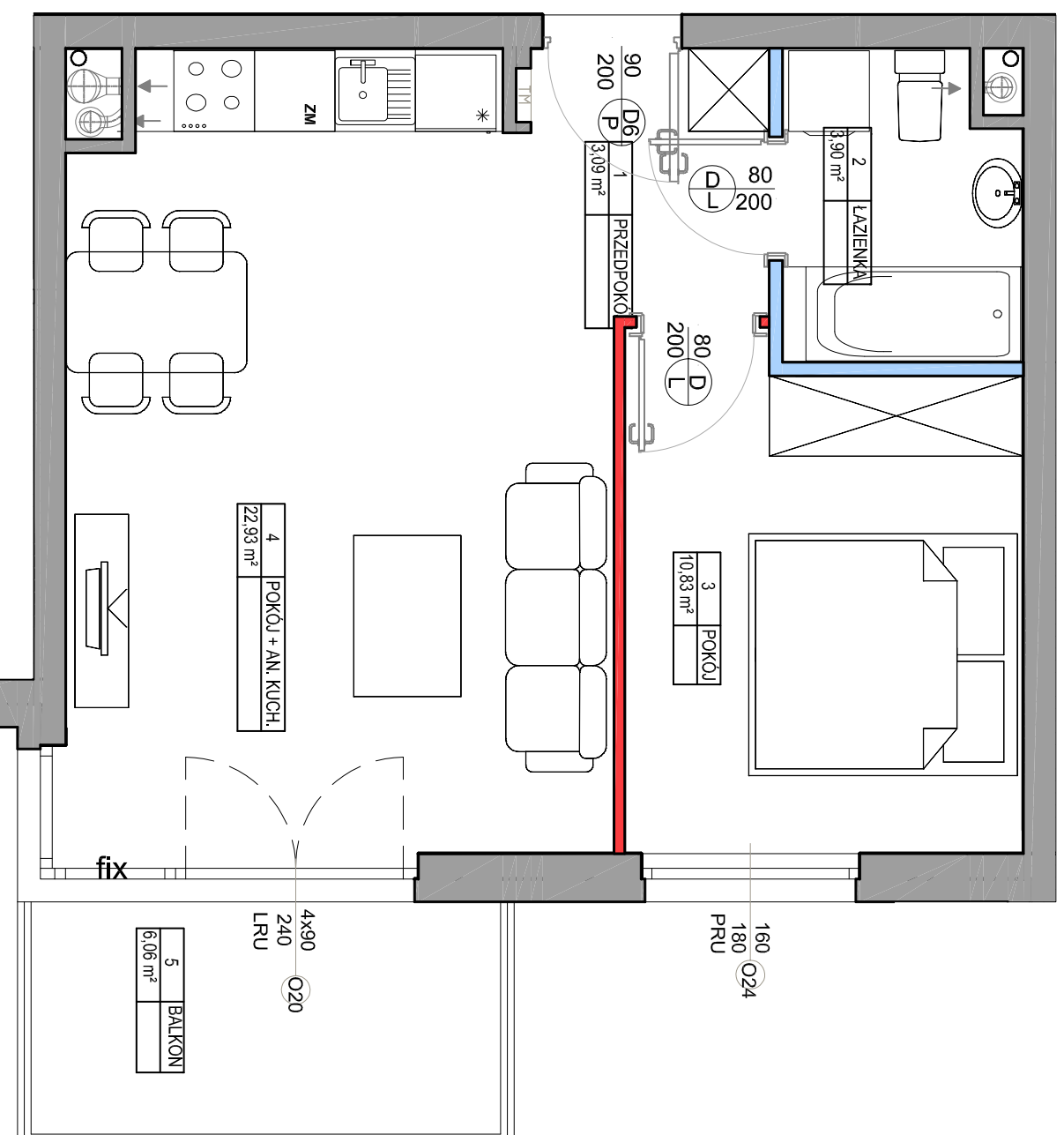
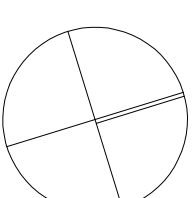


0 150 300CM



- UWAGI:**
1. POWIERZCHNIA UŻYTKOWA POSZCZEGÓLNYCH POMICZCZEN I LOKALU OBLICZONA ZGODNIE Z ROZPORZĄDZENIEM MINISTRA TRANSPORTU, BUDOWNICTWA I GOSPODARSTWA MORSKIEGO Z DNIA 25 KWIETNIA 2012 R. W SPRAWIE SZCZEGÓLNEGO ZAKRESU I FORMY PROJEKTU BUDOWLANEGO DZ. UJ. Z DNIA 27 KWIETNIA 2012 R.
 2. WSZYSTKIE ZMIANY W UKŁADZIE PODEJŚĆ DO KANALIZACJI SANITARNEJ I WENTYLACJI, WYMAGAJĄCE NARUSZENIA OBUJĘTOŚCI SZACHTU INSTALACYJNEGO W MIESZKANIU PODLEGAJĄ AKCEPTACJI PROJEKTANTA I NIE MOGĄ BYĆ DOKONYWANE SAMODZIELNIE.
 3. INSTALOWANIE INDYWIDUALNYCH WENTYLATORÓW NA KANAŁACH ZBIORCZYCH, ZA WYŁĄCZKIEM PRZEZNACZONYCH DO TEGO CELU KANAŁÓW KUCHENNYCH JEST ZABRONIONE.
 4. NARUSZENIE ELEMENTÓW KONSTRUKCJI JEST ZABRONIONE.
 5. ZABUDOWA BALKONÓW, INSTALOWANIE ROLET ZEWNĘTRZNYCH, MARKIZ, KRAT, JEDNOSTEK ZEWNĘTRZNYCH KLIMATYZACJI, ITP. BEZ AKCEPTACJI GŁÓWNEGO PROJEKTANTA JEST ZABRONIONE.

LEGENDA:

- █ - ściany nadające się do demontażu
- █ - ściany z możliwością zmiany aranżacji
- █ - ściany szachtu
- █ - ściany konstrukcyjne, zewnętrzne, międzyklatkowe

OZNACZENIA OKIEN:

- szerokość w świetle muru
- 150
- 133
- wysokość w świetle muru

SYMBOLS:

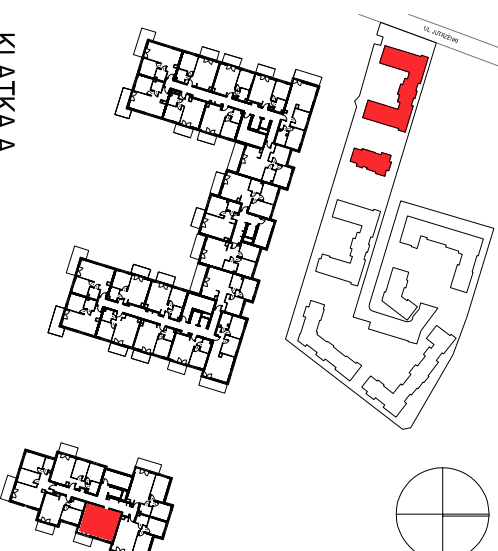
- - pion kanalizacyjny
- - pion wentylacji mechanicznej
- TTM - tablica elektryczna mieszkaniowa

**KATALOG MIESZKAŃ
ARCHITEKTURA**

PRZEDSIĘWZIĘCIE
DEWELOPERSKIE
"MIASTECZKO JUTRZENKI"
ul. Jutrzenki, Warszawa



ZADANIE INWESTYCYJNE I
BUDYNEK 114 i 114A



KLATKA A

NR LOKALU **114A/M9** I PIĘTRO

POW. SPRZEDAŻOWA	41,57 m²
POW. UŻYTKOWA	40,75 m²
1 PRZEDPOKÓJ	3,09 m ²
2 ŁAZIENKA	3,90 m ²
3 POKÓJ	10,83 m ²
4 POKÓJ + AN. KUCH.	22,93 m ²

POWIERZCHNIA POD ŚCIANKAMI NADAJĄCYMI SIĘ DO DEMONTAŻU	0,82 m ²
5 BALKON	6,06 m²

NINIEJSZA KARTA KATALOGOWA ZOSTAŁA OPRACOWANA NA PODSTAWIE PROJEKTU BUDOWLANEGO, NIE STANOWI ONA WIERNIEGO ODWZOROWANIA POWSTAŁEGO LOKALU MIESZKALNEGO. KARTY MAJĄ JEDYNNIE SŁUżyć WSKAZANIU POŁOŻENIA PROJEKTOWANYCH POMICZCZEN LOKALU WIRYSOWANYCH NA PODSTAWIE PROJEKTU BUDOWLANEGO.

W TOKU DALSZEGO PROJEKTOWANIA MOGĄ WYSTĄPIĆ NIEMIEKIE ZMIANY W STOSUNKU DO INFORMACJI ZAWARTYCH W KARCIE KATALOGOWEJ.

NINIEJSZA KARTA NIE STANOWI WĄŻĄCEGO OPISU PREZENTOWANEGO LOKALU.

PROJEKT CHRONIONY PRAWEM AUTORSKIM.
NIE PRZEZNACZONY DO CEŁÓW WYKONAWCZYCH. DATA_2020-05-12

Investor:
Masteczko Jutrzenki I Sp. z o.o.
ul. Proźna 7/9, 00-107 Warszawa

