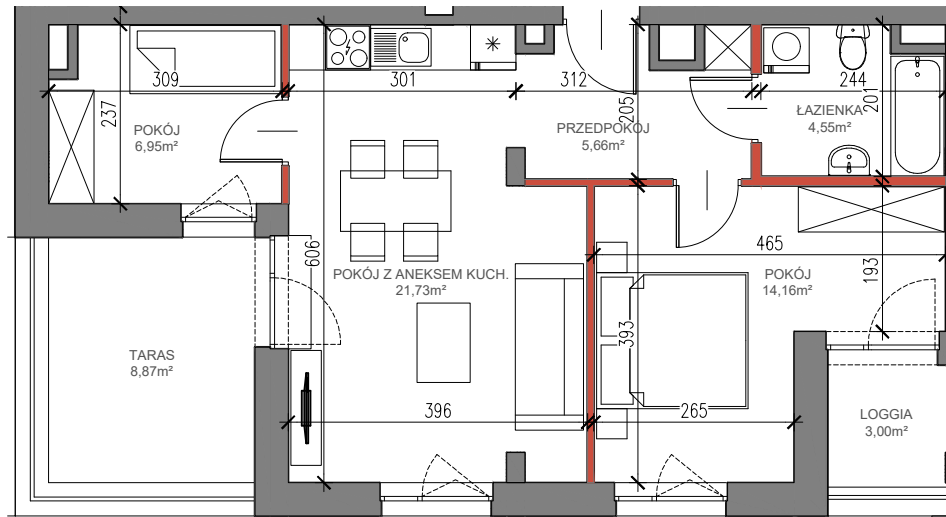


**KARTA LOKALU
MIESZKALNEGO
3.A.26**

1. Przedpokój	- 5,66m ²
2. Łazienka	- 4,55m ²
3. Salon z aneksem kuchennym	-21,73m ²
4. Pokój	- 6,95m ²
5. Pokój	-14,16m ²
POWIERZCHNIA UŻYTKOWA	-53,05m²
Loggia	- 3,00m ²
Taras	- 8,87m ²



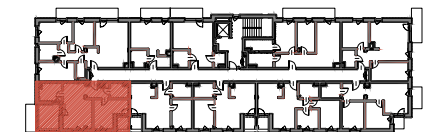
LEGENDA:

ŚCIANY NOŚNE – NIEROZBIERALNE

ŚCIANY DZIAŁOWE – ROZBIERALNE



PIĘTRO 3



UWAGA!
ROZPOWSZECZANIE NINIEJSZEGO OPRACOWANIA, JAK TEŻ JEGO FRAGMENTÓW, W TYM KONCEPCJI, WYKONANYCH RYSUNKÓW, A PONADTO UMIESZCZANIE W SYSTEMACH PRZECHOWYWANIA DANYCH - ZA WYJĄTKIEM WŁAŚCIWYCH ORGANÓW ADMINISTRACJI. PRZEKAZYWANIE W JAKIEJKOLWIEK FORMIE, W TYM: ELEKTRONICZNEJ, MECHANICZNEJ, FOTOKOPII, REPRODUKCJI, PRZEDRUKU ORAZ DOKONYWANIE ZMIAN BEZ ZGODY AUTORA JEST ZABRONIONE I PODLEGA ODPOWIEDZIALNOŚCI KARNEJ Z MOCY ART.116,117,118 USTAWY Z DNIA 4 LUTEGO 1994 R. O PRAWIE AUTORSKIM I PRAWACH POKREWNYCH. (DZ.U. NR 24, POZ.83 Z 1994 R.)

UWAGI!

1. PODANE POWIERZCHNIE DOTYCZĄ STANU "PO TYNKACH" WG NORMY PN-ISO 9836:2015-12. DO POWIERZCHNI UŻYTKOWEJ NIE WLICZONO POWIERZCHNI POD ŚCIANKAMI DZIAŁOWYMI. POWYŻSZA KARTA ZOSTAŁA PRZYGOTOWANA NA PODSTAWIE PROJEKTU BUDOWLANEGO I PO OPRACOWANIU PROJEKTU WYKONAWCZEGO MOŻE ULEC NIEZNACZNEJ ZMIANIE. POWYŻSZA KARTA MA CHARAKTER INFORMACYJNY I NIE STANOWI OFERTY HANDLOWEJ W ROZUMIENIU ART.66§1 KODEKSU CYWILNEGO ORAZ INNYCH WŁAŚCIWYCH PRZEPISÓW PRAWNYCH.
2. WYMIARY OTWORÓW DRZWIOWYCH W STANIE SUROWYM 92/210. WYMIARY OTWORÓW OKIENNYCH PODANO W ŚWIETLE NIEWYKOŃCZONEGO MURU.
3. POWIERZCHNIA OGRÓDKA MOŻE ULEC ZMIANIE (±10%)

GENERALNY PROJEKTANT:

PDVS2 ARCHITECTURE sp. z o.o.
ul.Sienkiewicza 14, 05-500 Piaseczno

INWESTOR:

PIASECZNO ANCONA RESIDENCE Sp. z o.o. Sp. k.
ul. Jana Pawła II 9/9, 05-500 Piaseczno

PROJEKT:

**BUDOWA BUDYNKU MIESZKALNEGO
WIELORODZINNEGO
Z USŁUGAMI W PARTERZE Z
ZAGOSPODAROWANIEM TERENU I
NIEZBĘDĄ INFRASTRUKTURĄ TECHNICZNĄ**
Piaseczno, ul. Wojska Polskiego
dz. nr ew. 19/4, obręb 0017,
jednostka ew. Piaseczno Miasto,