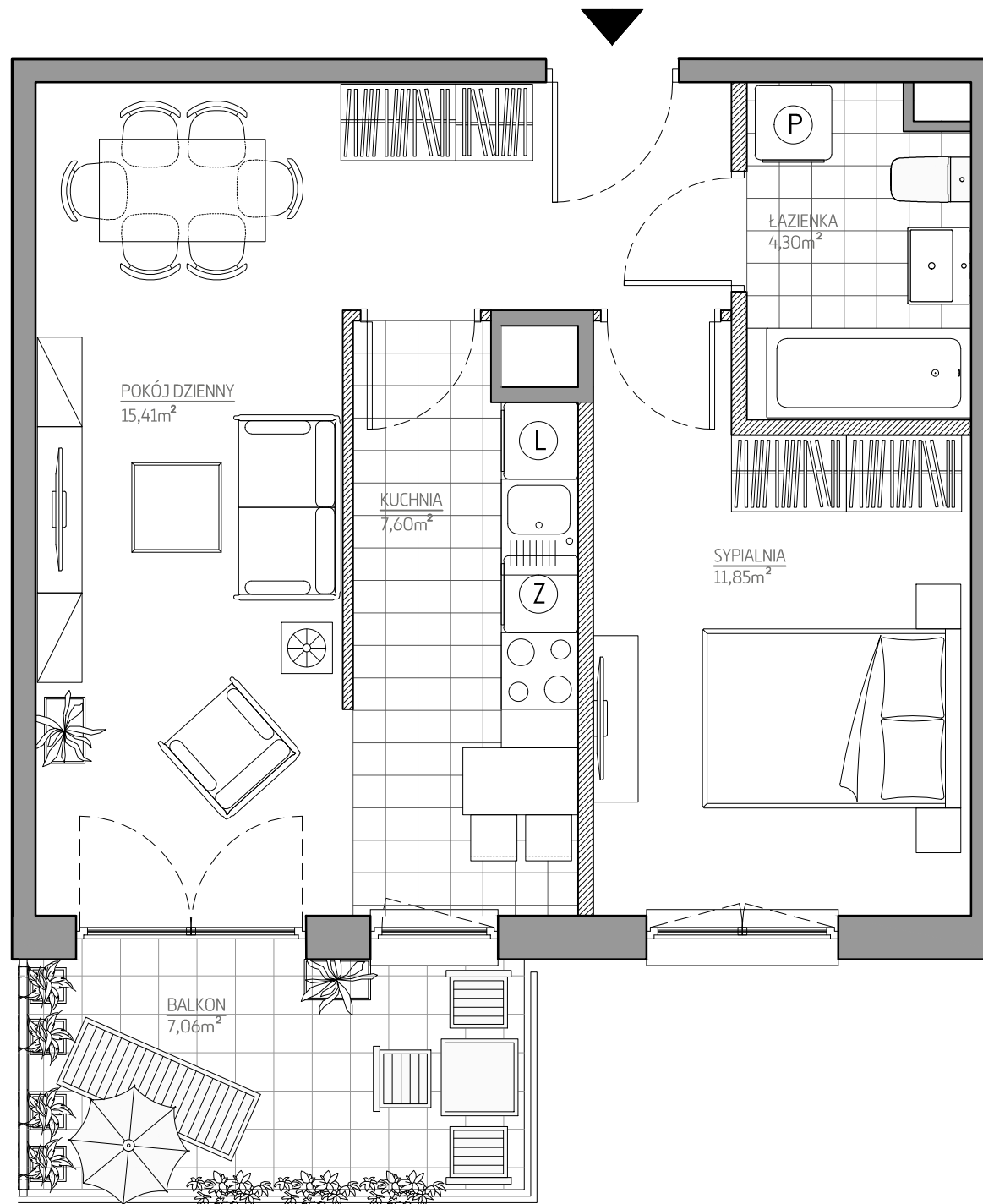
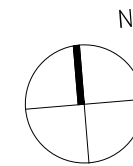


MIESZKANIE NR 88 · 2 POKOJE · 45,67 m²



Uwaga:

1. Aranżacja lokalu mieszkalnego przedstawiona na rzucie jest przykładowa. Niniejsza karta katalogowa opracowana została na podstawie projektu wykonawczego. W toku dalszego projektowania lub zmian lokatorskich mogą nastąpić zmiany w stosunku do informacji zawartych na karcie katalogowej, w szczególności w układzie pomieszczeń, usytuowaniu elementów nadających się do demontażu, takich jak np. ścianki działowe.
2. Powierzchnia użytkowa lokalu określona jest na podstawie rozporządzenia Ministra Transportu, Budownictwa i Gospodarki Morskiej z dnia 25.04.2012r. w sprawie szczegółowego zakresu i formy projektu budowlanego oraz uwzględnieniu treści Polskiej Normy PN-ISO 9836:1997. Do powierzchni użytkowej lokalu wlicza się powierzchnie zajęte przez elementy nadające się do demontażu takie jak np. ścianki działowe.
3. Powierzchnie są obliczane w świetle pionowych przegród nie nadających się do demontażu w stanie wykończonym, przy uwzględnieniu tynków, na poziomie podłogi (bez uwzględniania listew przypodłogowych, progów itp.)
4. Informacje na karcie nie stanowią oferty handlowej w rozumieniu art. 66 kodeksu cywilnego.

budimex
nieruchomości

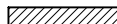
BUDIMEX NIERUCHOMOŚCI Sp. z o.o.
www.budimex-nieruchomosci.pl



NOWA
MYŚLIWSKA

ETAP I	Kraków, ul. Myśliwska 55 Podgórze	
DANE LOKALU:		
LOKAL NR	LICZBA POKOI	POW. UŻYTKOWA
88	2	45,67 m ²
BUDYNEK NR	KLATKA NR	PIĘTRO
1	C	1

ZESTAWIENIE POWIERZCHNI

HOL	5,34 m ²
POKÓJ DZIENNY	15,41 m ²
KUCHNIA	7,60 m ²
SYPIALNIA	11,85 m ²
ŁAZIENKA	4,30 m ²
 Powierzchnia pod ścianami lub elementami nadającymi się do demontażu, np. pod ściankami działowymi	1,17 m ²
BALKON	7,06 m ²

POŁOŻENIE MIESZKANIA W BUDYNKU



WARTOŚĆ
BRUTTO (PLN):

PROJEKTANT

SARAN
ARCHITEKCI