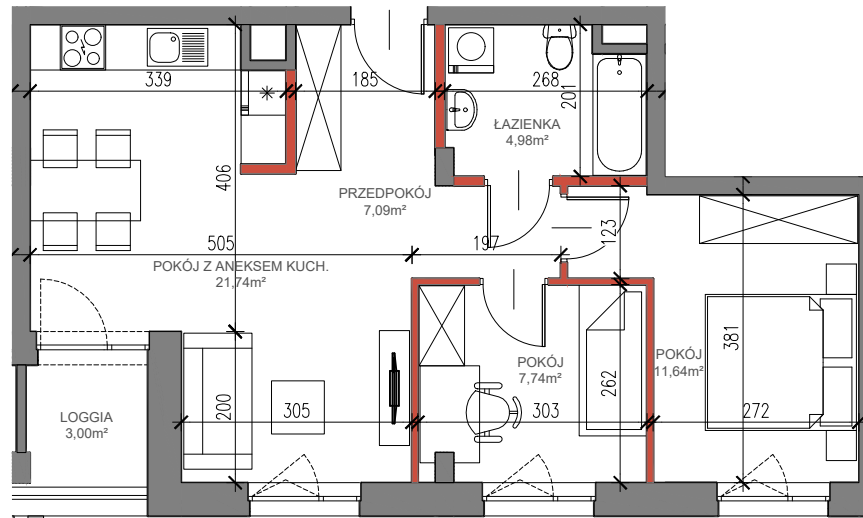


**KARTA LOKALU  
MIESZKALNEGO  
2.A.13**

1. Przedpokój	- 7,09m <sup>2</sup>
2. Łazienka	- 4,98m <sup>2</sup>
3. Pokój z aneksem kuchennym	- 21,74m <sup>2</sup>
4. Pokój	- 11,64m <sup>2</sup>
5. Pokój	- 7,74m <sup>2</sup>
<b>POWIERZCHNIA UŻYTKOWA</b>	<b>- 53,19m<sup>2</sup></b>
Loggia	- 3,00m <sup>2</sup>

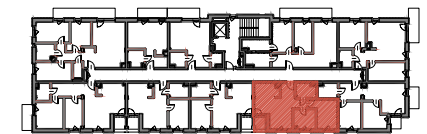
**PIĘTRO 2**



LEGENDA:

ŚCIANY NOŚNE – NIEROZBIERALNE

ŚCIANY DZIAŁOWE – ROZBIERALNE



UWAGA!

ROZPOWSZECZANIE NINIEJSZEGO OPRACOWANIA, JAK TEŻ JEGO FRAGMENTÓW, W TYM KONCEPCJI, WYKONANYCH RYSUNKÓW, A PONADTO UMIESZCZANIE W SYSTEMACH PRZECHOWYWANIA DANYCH - ZA WYJĄTKIEM WŁAŚCIWYCH ORGANÓW ADMINISTRACJI. PRZEKAZYWANIE W JAKIEJKOLWIEK FORMIE, W TYM: ELEKTRONICZNEJ, MECHANICZNEJ, FOTOKOPII, REPRODUKCJI, PRZEDRUKU ORAZ DOKONYWANIE ZMIAN BEZ ZGODY AUTORA JEST ZABRONIONE I PODLEGA ODPOWIEDZIALNOŚCI KARNEJ Z MOCY ART.116,117,118 USTAWY Z DNIA 4 LUTEGO 1994 R. O PRAWIE AUTORSKIM I PRAWACH POKREWNYCH. (DZ.U. NR 24, POZ.83 Z 1994 R.)

UWAGI!

1. PODANE POWIERZCHNIE DOTYCZĄ STANU "PO TYNKACH" WG NORMY PN-ISO 9836:2015-12. DO POWIERZCHNI UŻYTKOWEJ NIE WLICZONO POWIERZCHNI POD ŚCIANKAMI DZIAŁOWYMI. POWYŻSZA KARTA ZOSTAŁA PRZYGOTOWANA NA PODSTAWIE PROJEKTU BUDOWLANEGO I PO OPRACOWANIU PROJEKTU WYKONAWCZEGO MOŻE ULEC NIEZNACZNEJ ZMIANIE. POWYŻSZA KARTA MA CHARAKTER INFORMACYJNY I NIE STANOWI OFERTY HANDLOWEJ W ROZUMIENIU ART.66§1 KODEKSU CYWILNEGO ORAZ INNYCH WŁAŚCIWYCH PRZEPISÓW PRAWNYCH.
2. WYMIARY OTWORÓW DRZWIOWYCH W STANIE SUROWYM 92/210. WYMIARY OTWORÓW OKIENNYCH PODANO W ŚWIETLE NIEWYKOŃCZONEGO MURU.
3. POWIERZCHNIA OGRÓDKA MOŻE ULEC ZMIANIE (±10%)

GENERALNY PROJEKTANT:

**PDVS2 ARCHITECTURE sp. z o.o.**

ul.Sienkiewicza 14, 05-500 Piaseczno

INWESTOR:

**PIASECZNO ANCONA RESIDENCE Sp. z o.o. Sp. k.**

ul. Jana Pawła II 9/9, 05-500 Piaseczno

PROJEKT:

**BUDOWA BUDYNKU MIESZKALNEGO  
WIELORODZINNEGO**

**Z USŁUGAMI W PARTERZE Z  
ZAGOSPODAROWANIEM TERENU I  
NIEZBĘDNĄ INFRASTRUKTURĄ TECHNICZNĄ**

**NIEZBĘDNĄ INFRASTRUKTURĄ TECHNICZNĄ**

Piaseczno, ul. Wojska Polskiego  
dz. nr ew. 19/4, obręb 0017,  
jednostka ew. Piaseczno Miasto,