

PARK GROTNIKI - ETAP D

DZIAŁKA 287/26, GROTNIKI



Ekologiczne rozwiązania

Prywatny las

Prawie 5 ha zielonego terenu rekreacji

Prywatny staw

Ogrzewanie podłogowe wodne

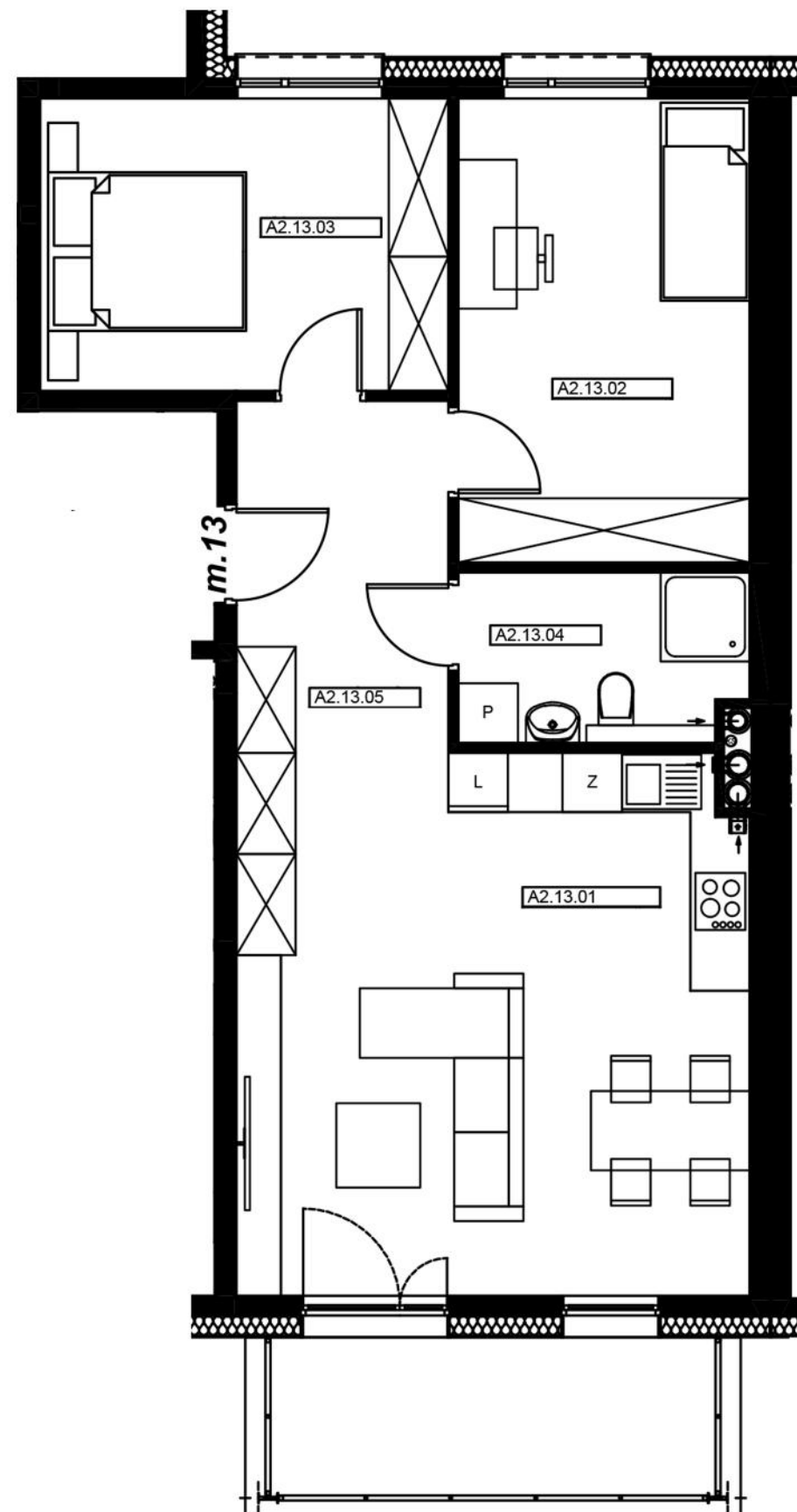
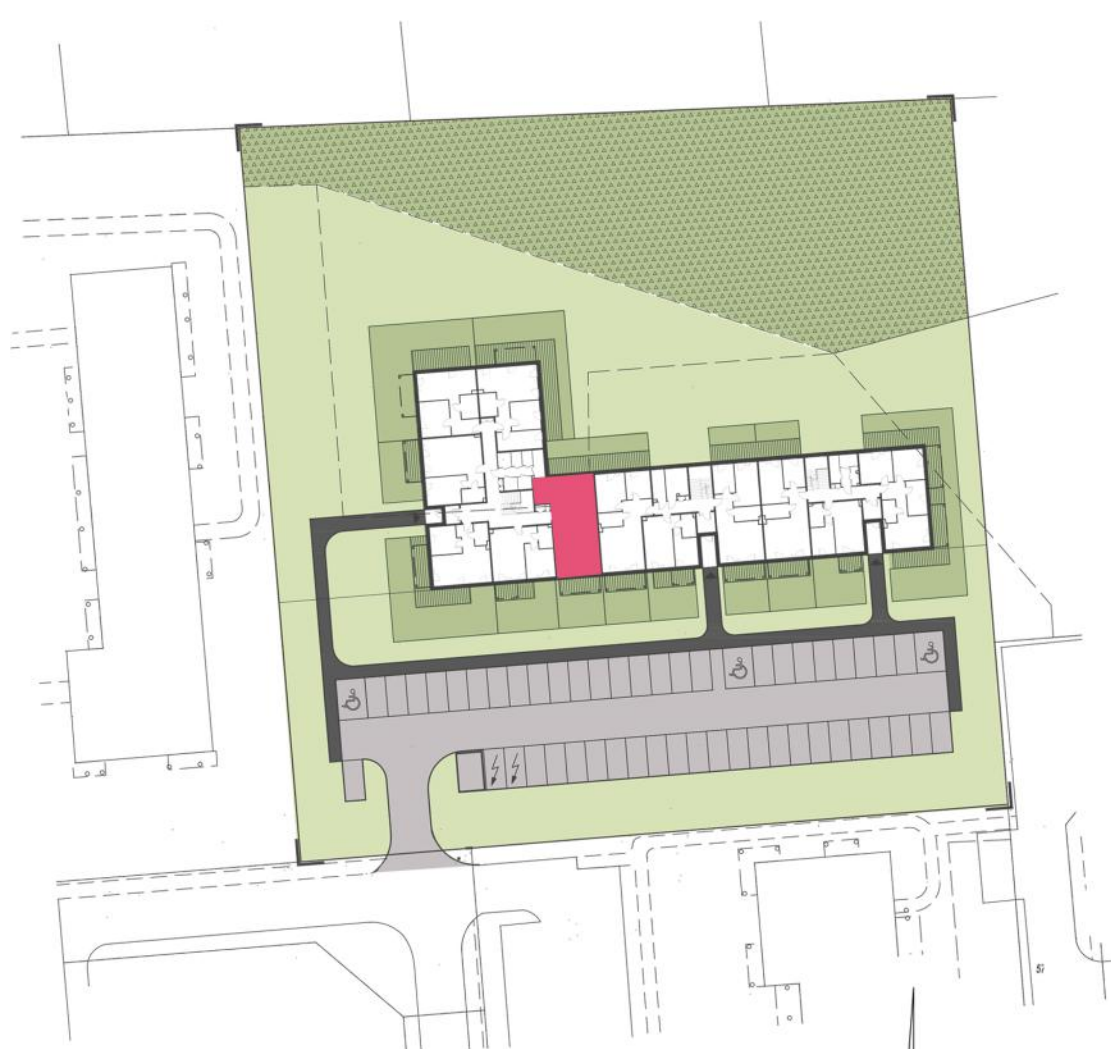
Komórka dla każdego lokalu

Biuro sprzedaży

Park Grotniki Sp. z o.o.
ul. Tuwima 22/26
90-002 Łódź

+ 48 607 272 531

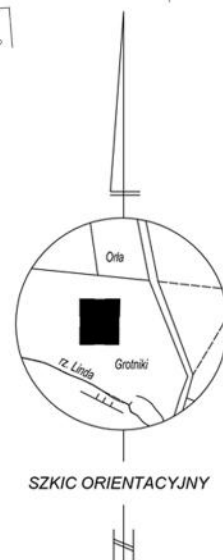
+ 48 601 384 924



MIESZKANIE A2 M13

KLATKA A - POZIOM PIĘTRA 2

- balkon ok. 10 m²



Mieszkanie A13		
A2.13.01	Salon z an. kuch.	28,21
A2.13.02	Sypialnia	13,76
A2.13.03	Sypialnia	12,20
A2.13.04	Łazienka	4,90
A2.13.05	Przedpokój	7,58
		66,65 m ²

Niniejsza karta lokalu ma charakter poglądowy. Przedstawione wymiary mogą nieznacznie odbiegać od realizacji. Wymiary pomieszczeń uwzględniają tynk na ścianach. Istnieje możliwość wprowadzania zmian lokatorskich na wczesnym etapie budowy.