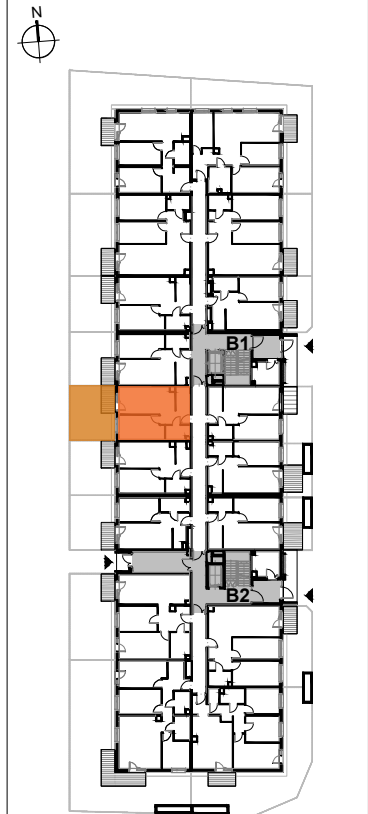


DATA WYDANIA: 2019-02-07
NR ZMIANY: 02

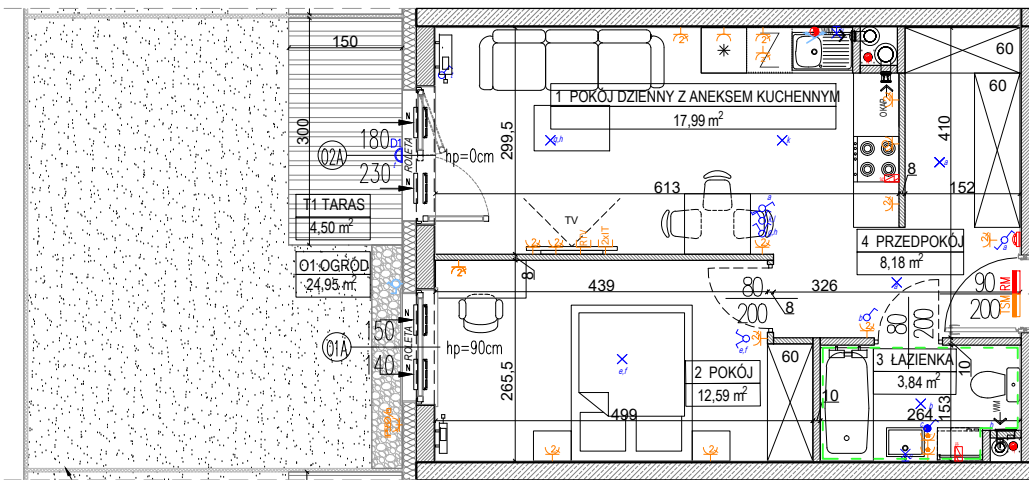
MIESZKANIE B1.0.M4



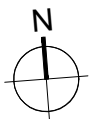
LOKALIZACJA BUDYNKU NA DZIAŁCE



USYTUOWANIE MIESZKANIA NA KONDYGNACJI



OGRODZENIE PANELOWE O MIN. WYSOKOŚCI 140 CM



SKALA 1:100

OZNACZENIA:

- | | | | |
|--|-------------------------------------------------------------------------------------------------|--|----------------------------------------------|
| | Wejście do mieszkania | | Gniazdo wtykowe podwójne |
| | Wysokość parapetu | | Gniazdo wtykowe pojedyncze |
| | Otwór w murze o wymiarach min. 90/207 cm pod drzwi wewnętrzne | | Gniazdo wtykowe okapu |
| | Grzejnik płytowy | | Gniazdo wtykowe zmywarki |
| | Grzejnik łazienkowy | | Gniazdo wtykowe natynkowe IP55 |
| | Wentylacja mechaniczna - wentylator kuchenny / łazienkowy | | Gniazdo RTV-SAT |
| | Wentylacja okapu kuchennego | | Gniazdo informatyczne podwójne |
| | Nawietrzak okienny | | Punkt podłączenia jednofazowy |
| | Podejście wody zimnej | | Punkt podłączenia trójfazowy |
| | Podejście wody do podlewania ogródka | | Unifon mieszkaniowy |
| | Podejście wody ciepłej i zimnej | | Łącznik podwójny |
| | Podejście kanalizacyjne | | Łącznik pojedynczy |
| | Pion kanalizacji sanitarnej | | Łącznik dwubiegunowy z jednym klawiszem |
| | Licznik wody do podlewania ogródka | | Łącznik pojedynczy IP44 |
| | Rozdzielnica mieszkaniowa podtynkowa | | Łącznik krzyżowy |
| | Skrzynka telekomunikacyjna podtynkowa | | Wypust oświetleniowy na suficie |
| | Rozprowadzenie instalacji wodno-kanalizacyjnej w łazience/wc do realizacji przez nabywcę lokalu | | Wypust oświetleniowy na ścianie h=min. 2,25m |
| | | | Łącznik schodowy |
| | | | Łącznik schodowy podwójny |
| | | | Kinkiet, moc max. 60W IP 54 |

BUDYNEK B, PARTER, KLATKA B1, MIESZKANIE 4

| | |
|--------------------------------------|----------------------------|
| 1 POKÓJ DZIENNY Z ANEKSEM | 17,99 m ² |
| 2 POKÓJ | 12,59 m ² |
| 3 ŁAZIENKA | 3,84 m ² |
| 4 PRZEDPOKÓJ | 8,18 m ² |
| POWIERZCHNIA UŻYTKOWA LOKALU: | 42,60 m² |
| O1 OGRÓD | 24,95 m ² |
| T1 TARAS | 4,50 m ² |

UWAGI:
 - metryka lokalu ma charakter poglądowy,
 - na rysunku podano wymiary ścian oraz powierzchnie poszczególnych pomieszczeń w stanie wykończonym, zgodnie ze standardem wykończenia
 - w związku z optymalizacją konstrukcji powierzchnie poszczególnych pomieszczeń mogą ulec zmianie,
 - podana pow. użytkowa balkonu/tarasu liczona jest do pochwytu balustrady balkonowej/tarasowej (nie dotyczy mieszkań na parterze),
 - wysokość instalowania osprzętu od poziomu posadzki:
 gniazda: w pokojach-ok. 30cm, robocze kuchni-ok. 120cm, do urządzeń stacjonarnych w kuchni-ok. 30cm, do okapu-ok. 220cm, przy umywalce w łazience-ok. 120cm, do pralki w łazience-ok. 90cm, wyłączniki oświetlenia-ok. 120cm, unifon-ok. 145cm; zasilanie zmywarki w wodę i odbiór ścieków wykonac z podejść pod zlewozmywakiem.