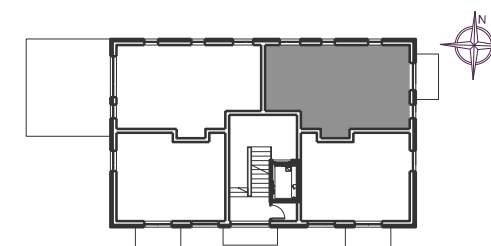
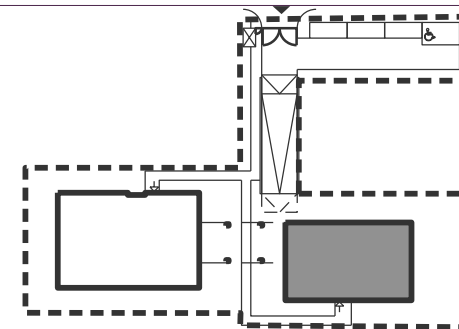
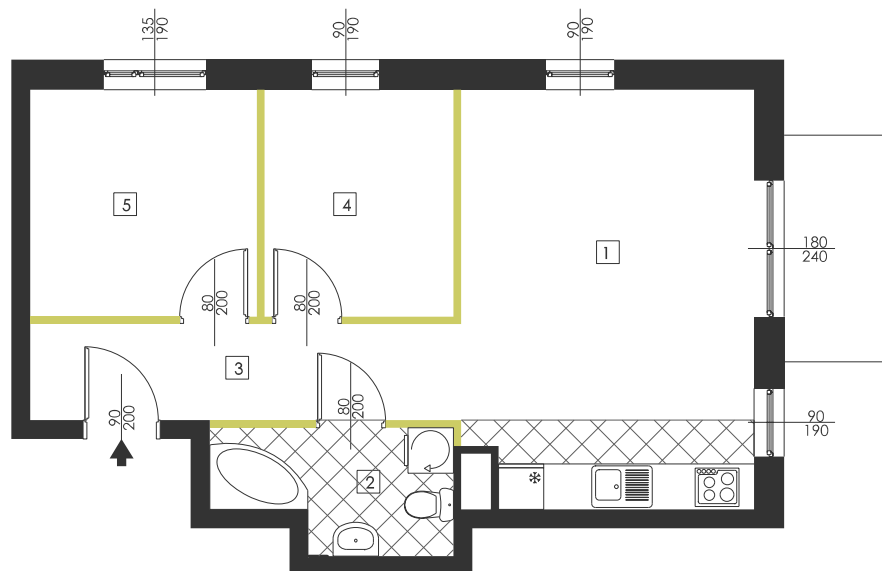


INWESTOR: DOZBUD 2 sp. z o.o.
ul. Kopernika 38/1-2, 05-091 Żąbki

INWESTYCJA:
ul. Styłowa, Warszawa Wawer



NR	NAZWA POMIESZCZENIA	POW. m ²
1	pokój dzienny/aneks kuchenny	20,92
2	łazienka	4,83
3	przedpokój	7,16
4	sypialnia	7,33
5	sypialnia	8,92

BALKON 4,50 m²




1 MIEJSCE POSTOJOWE W GARAŻU

49,16

KORPUS	A
PIĘTRO	1
NUMER MIESZKANIA	7
IŁOŚĆ POKOI	3
POWIERZCHNIA UŻYTKOWA	49,16 m ²

UWAGI:

- Podane powierzchnie i wymiary mogą ulec niewielkim zmianom wynikającym z realizacji obiektu.
 - Aranżacja pomieszczeń w mieszkaniu jest przykładowa.
 - Wyposażenie przedstawione tylko w celach prezentacji, nie stanowi zobowiązania umownego.
 - Wygląd budynku, jego części oraz zagospodarowanie terenu mogą nieznacznie ulec zmianie na etapie realizacji obiektu.
- Zmianie natomiast nie ulegną istotne cechy świadczenia oraz funkcjonalność budynku.

-  ŚCIANY Z MOŻLIWOŚCIĄ ROZBIÓRKI
-  ŚCIANY NIEROZBIERALNE
-  PION KANALIZACYJNY