

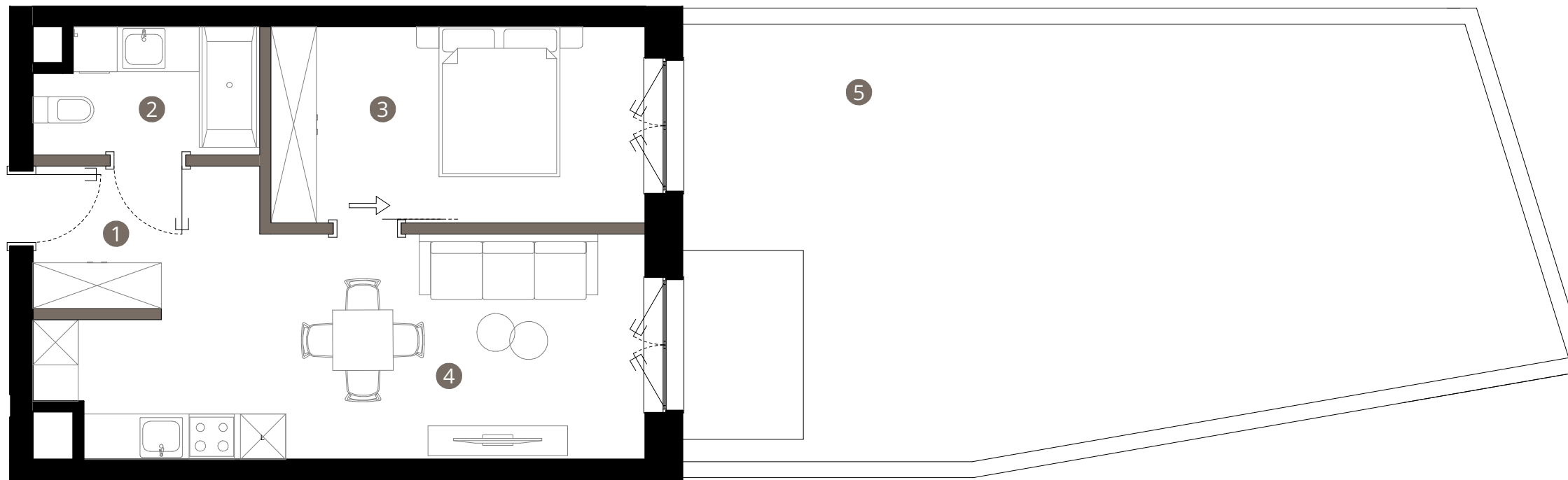
Mieszkanie nr 7

Powierzchnia wewnętrzna: 45,57 m²

Royal Garden

W I L A N Ó W

Mieszkanie nr 7 PARTER / KONDYGNACJA 1



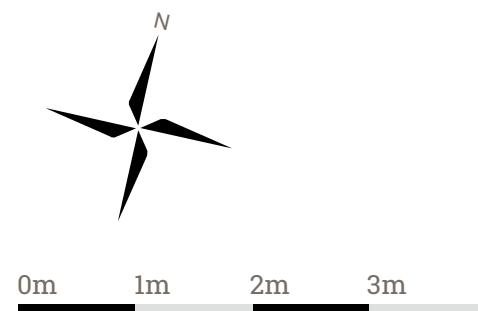
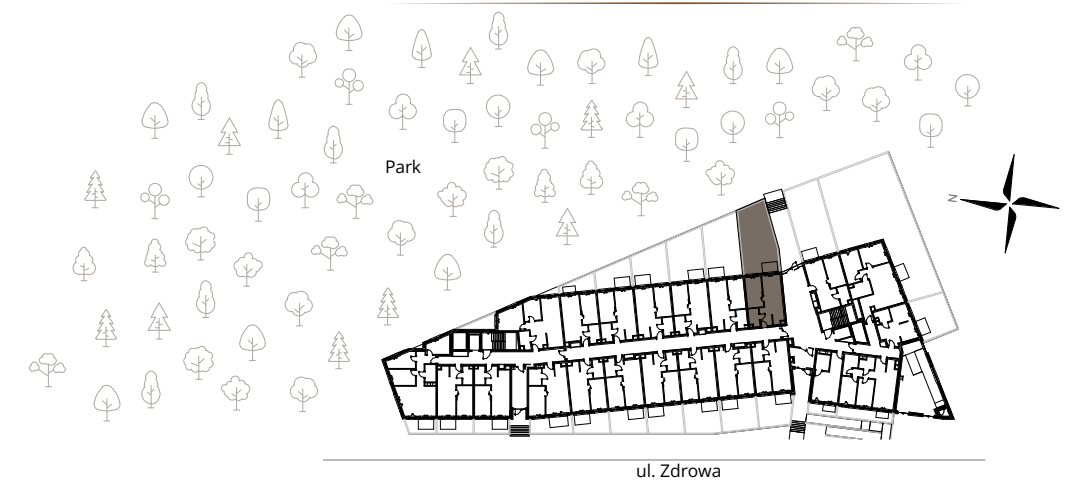
1. KORYTARZ	5,00 m ²
2. ŁAZIENKA	4,77 m ²
3. POKÓJ	12,87 m ²
4. SALON Z ANEKSEM	21,06 m ²

POWIERZCHNIA UŻYTKOWA MIESZKANIA	43,70 m ²
POWIERZCHNIA POD ŚCIANKAMI DZIAŁOWYMI	1,87 m ²
POWIERZCHNIA WEWNĘTRZNA MIESZKANIA	45,57 m ²
5. OGRÓDEK LOKATORSKI	59,39 m ²

BIURO SPRZEDAŻY

ul. Puławska 2,
02-566 Warszawa

royalgarden@greenhousedevopment.pl
tel. 667 227 227



Uwaga: rysunek koncepcyjny; wymiary i powierzchnie mogą ulec zmianie. Plan koncepcyjny lokalu i budynku.

— ściany wewnętrzne lokalowe nadające się do demontażu

Powierzchnia użytkowa lokalu jest określona na podstawie Rozporządzenia Ministra Rozwoju w sprawie szczegółowego zakresu i formy projektu budowlanego z dnia 11 września 2020r. (Dz. U. z 2020 r, poz. 1609) zgodnie z zasadami zawartymi w Polskiej Normie PN-ISO 9836:2015-12. Powierzchnia sprzedaży (wewnętrzna lokalu) stanowi sumę powierzchni użytkowej lokalu oraz powierzchni pod ścianami działowymi z możliwością ich aranżacji i powierzchni wnek okiennych. Przedstawiona na rzutach aranżacja ma charakter przykładowy, a meblowanie nie stanowi wyposażenia nabywanego lokalu.

www.greenhousedevopment.pl

GREEN HOUSE
development