

| | |
|-------------------------------|----------------------------|
| KONDYGNACJA: | 1. PIĘTRO |
| LICZBA POKOI: | 3 |
| POWIERZCHNIA UŻYTKOWA: | 61,41 m² |
| POWIERZCHNIA BALKONU: | 3,61 m² |
| WYSOKOŚĆ MIESZKANIA: | 2,63 m |

ZESTAWIENIE POWIERZCHNI UŻYTKOWEJ MIESZKANIA 7:

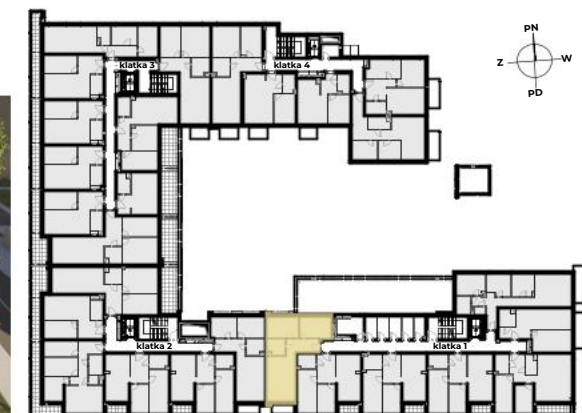
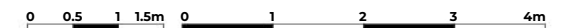
| | | |
|-----|------------------------------|----------------------------|
| 7.1 | HOL | 7,98 m ² |
| 7.2 | POKÓJ Z ANEKSEM KUCHENNYM | 23,61 m ² |
| 7.3 | ŁAZIENKA | 5,07 m ² |
| 7.4 | POKÓJ | 12,35 m ² |
| 7.5 | POKÓJ | 12,40 m ² |
| | POWIERZCHNIA UŻYTKOWA | 61,41 m² |

ZESTAWIENIE POWIERZCHNI BALKONÓW 7:

| | | |
|------|--------|---------------------|
| 7.B1 | BALKON | 3,61 m ² |
|------|--------|---------------------|

— ŚCIANY DZIAŁOWE, KTÓRE MOGĄ ZOSTAĆ USUNIĘTE

— GRZEJNIKI



Powierzchnia użytkowa mieszkania obliczona zgodnie z normą PN-ISO 9836:2022-07.
 Niniejsza karta mieszkania oraz wizualizacje nie stanowią oferty w rozumieniu przepisów Kodeksu Cywilnego.
 Powierzchnie i wymiary mogą ulec niewielkim zmianom wynikającym z realizacji projektu. Wymiary oraz wysokości nie uwzględniają grubości tynków.