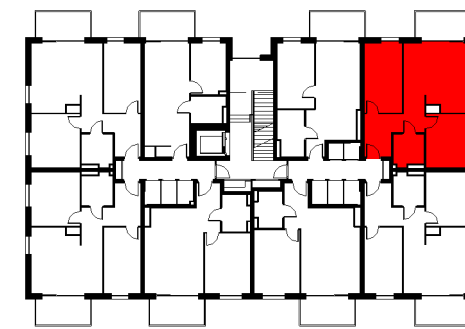


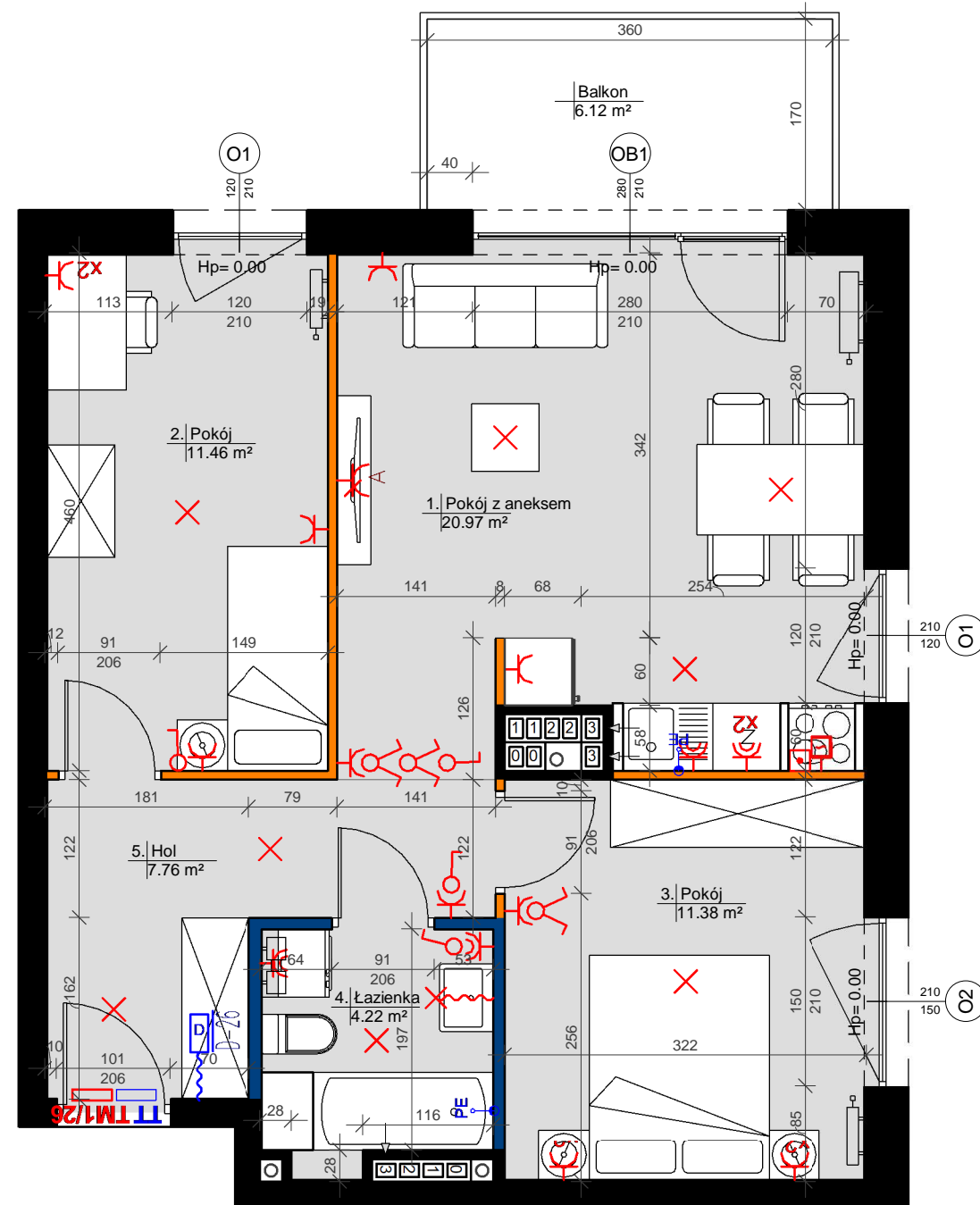
## PLAN SYTUACYJNY



KLESZCZEWO  
PARK



## PLAN OSIEDLA



## LEGENDA:

- Ściana konstrukcyjna
- Ściana szachtu
- Ściana z możliwością zmiany lokalizacji gr. 10cm
- Ściana działowa nadająca się do demontażu gr. 8cm
- ✕ Wpust oświetleniowy
- ⋈ Wpust oświetleniowy ścienny (kinkiet)
- ⋈ Łącznik jednobiegunowy
- ⋈ Łącznik jednobiegunowy podwójny
- ⋈ Łącznik schodowy
- ⋈ Pojedyncze gniazdo hermetyczne IP44
- ⋈ 2 x pojedyncze gniazdo hermetyczne IP44, we wspólnej ramce, IP44
- ⋈ Pojedyncze gniazdo IP20
- ⋈ Podwójne gniazdo IP20
- ⋈ Gniazdo lodówki, montaż na wysokości 20 cm, w osi lodówki
- ⋈ Gniazdo zmywarki, montaż na wysokości 110cm, w osi pralki IP44
- ⋈ Gniazdo pralki, montaż na wysokości 110cm, w osi pralki IP44
- ⋈ Gniazdo zewnętrzne natynkowe IP44
- ⋈ Gniazdo okapu, montaż na wysokości 230cm, odsunięcie 20 cm względem osi kuchenki
- ⋈ Wypust kablowy zak. puszką 230V
- ⋈ Wypust kablowy 400V zak. puszką
- ⋈ Punkt elektryczno-logiczny: 1x GNRTV/SAT, 3x GN 230V, 2x RJ45
- ⋈ Miejscowa szyna wyrównawcza (zmywarka, łazienka)
- ⋈ Domofon, montaż na wysokości 1,5m
- Tablica mieszkaniowa (TM- cz. elektryczna, TT- cz. teletechniczna)

LOKAL: **K5/26**

TYP: **3PA**

KONDYGNACJA: **PIĘTRO III**

BUDYNEK: **BUDYNEK K5**

K5/26	
1. Pokój z aneksem	20.97
2. Pokój	11.46
3. Pokój	11.38
4. Łazienka	4.22
5. Hol	7.76
<b>POWIERZCHNIA POMIESZCZEŃ</b>	<b>55.79m<sup>2</sup></b>

POWIERZCHNIA POD ŚCIANKAMI NADAJĄCYMI SIĘ DO DEMONTAŻU 0.90 m<sup>2</sup>

**POW. UŻYTKOWA MIESZKAŃ 56.69 m<sup>2</sup>**

BALKON 6.12 m<sup>2</sup>

Powierzchnie obliczono według normy PN-ISO 9836

INWESTOR

**AGROBEX**

Agrobex Sp. z o.o.  
Biuro Sprzedaży Mieszkań  
ul. Kochanowskiego 7, 60-845 Poznań  
tel. 61 84 64 060, www.agrobex.pl  
mieszkania@agrobex.pl

BIURO PROJEKTOWE

**Kostka & Kurka**  
ARCHITEKCI

Kostka & Kurka Sp. z o.o. Architekci  
ul. Wojska Polskiego 45/1, 60-624  
tel. 61 656 77 51, www.kostka-kurka.pl