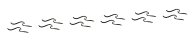




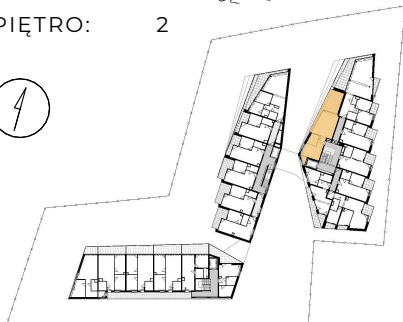
APARTAMENTY DZIWNÓW

APARTAMENT: C . 2 . 15

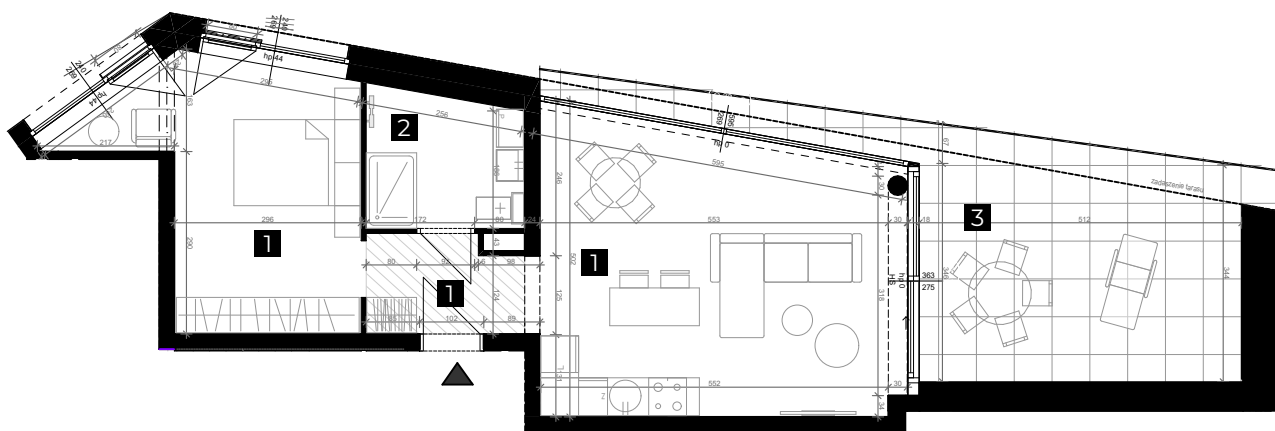
SEGMENT: C



PIĘTRO: 2



1. Salon z aneksem	42,92	m ²
2. Łazienka	5,12	m ²
Powierzchnia użytkowa:	48,04	m²
3. Taras	19,28	m ²



SUFITY PODWIESZANE



www.cisha.pl



AREA
DEVELOPMENT

insomia

Powierzchnie pomieszczeń i lokalizację urządzeń sanitarnych podano na podstawie projektu budowlanego.

Możliwe jest wystąpienie niewielkich zmian w projekcie wykonawczym lub na etapie realizacji.

Powierzchnia użytkowa lokalu mieszkalnego określona jest na podstawie Rozporządzenia Ministra Rozwoju z dn. 11.09.2020 r. w sprawie szczegółowego zakresu i formy projektu budowlanego (Dz.U. 2020 poz. 1609), zgodnie z zasadami obmiaru zawartymi w normie PN-ISO 9836. Informacje na karcie nie stanowią oferty handlowej w rozumieniu art. 66 KC.