



**WAWEL
SERVICE**

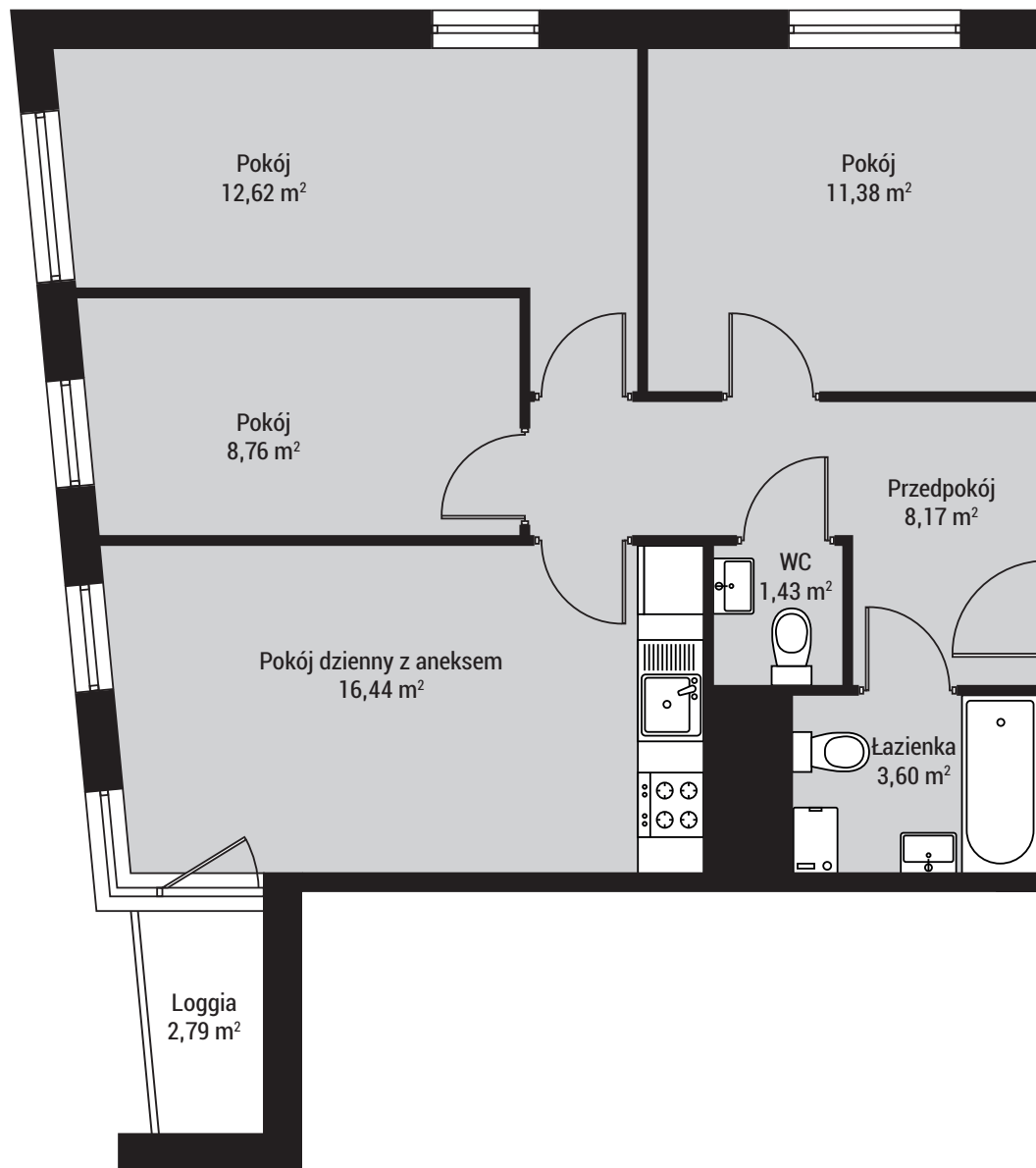
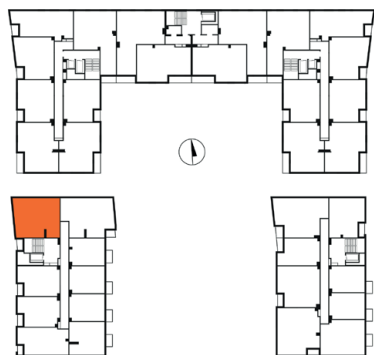
PIASTA PARK IV

ul. Piasta Kołodzieja, Kraków

powierzchnia użytkowa

62,40 m²

pokój dzienny z aneksem	16,44 m ²
pokój	8,76 m ²
pokój	12,62 m ²
pokój	11,38 m ²
łazienka	3,60 m ²
WC	1,43 m ²
przedpokój	8,17 m ²
loggia	2,79 m ²



mieszkanie nr

M95

budynek D3

**CZTEROPOKOJOWE
PIĘTRO 3**



Biuro sprzedaży

Wawel Service, Pl. Na Groblach 21, Kraków

T: 12 376 72 48

E: sprzedaz@wawel-service.pl

W: wawel-service.pl