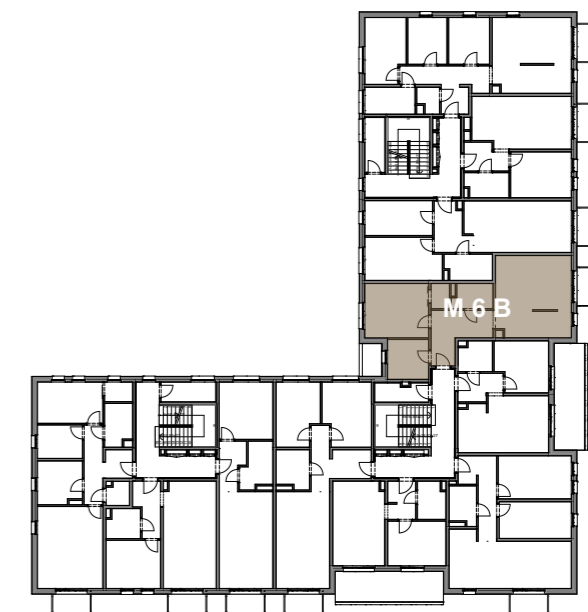
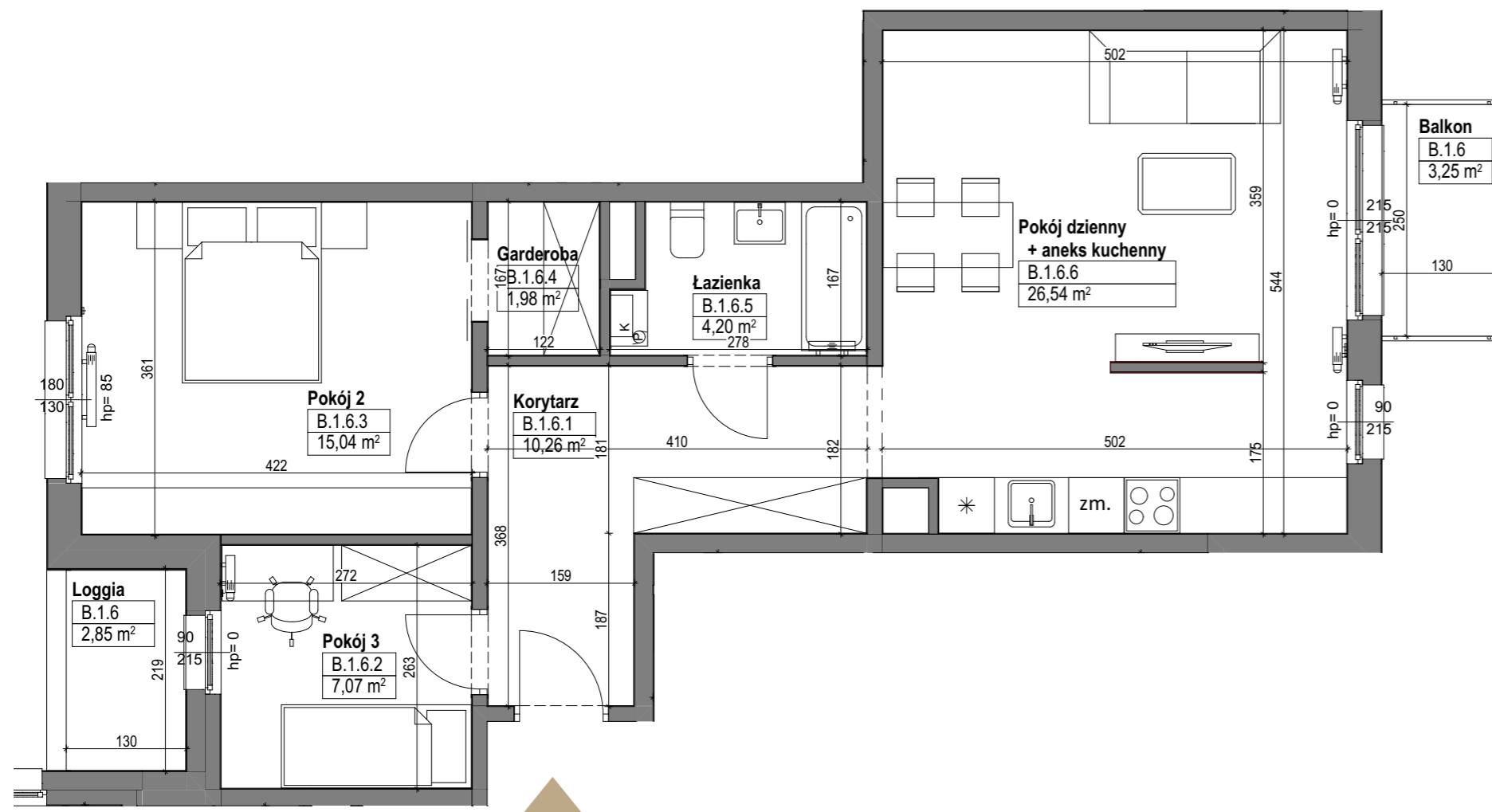


Mieszkanie OPM7/1/M6B
trypokojowe
PIĘTRO I

Korytarz	10,26 m ²
Pokój 3	7,07 m ²
Pokój 2	15,04 m ²
Garderoba	1,98 m ²
Łazienka	4,20 m ²
Pokój dzienny + AK	26,54 m ²
POWIERZCHNIA MIESZKANIA	65,09 m²
POWIERZCHNIA BALKONU	3,25 m²
POWIERZCHNIA LOGGII	2,85 m²



Powyższe dane są poglądowe i mogą odbiegać od ostatecznego projektu realizacyjnego.

Standard wykończenia i wyposażenia budynku/lokalu: wskazane na rzutach przykładowe elementy wyposażenia budynku/lokalu, w szczególności drzwi wewnętrzne, elementy armatury łazienkowej (umywalki, sedesy, brodziki prysznicowe i inne) i kuchennej (zlewy, zmywarki, kuchenki i inne) służą wyłącznie wskazaniu miejsc, w których mogą one zostać zamontowane stosownie do planowanego rozmieszczenia instalacji w budynku/lokalu.

Lokal jest samodzielnym lokalem mieszkalnym.

OSIEDLE PRZY MOKREJ SP. Z O.O., UL. MOKRA 16/1, 62-064 PLEWISKA
E-MAIL: BIURO@OSIEDLEPRZYMOKREJ.PL