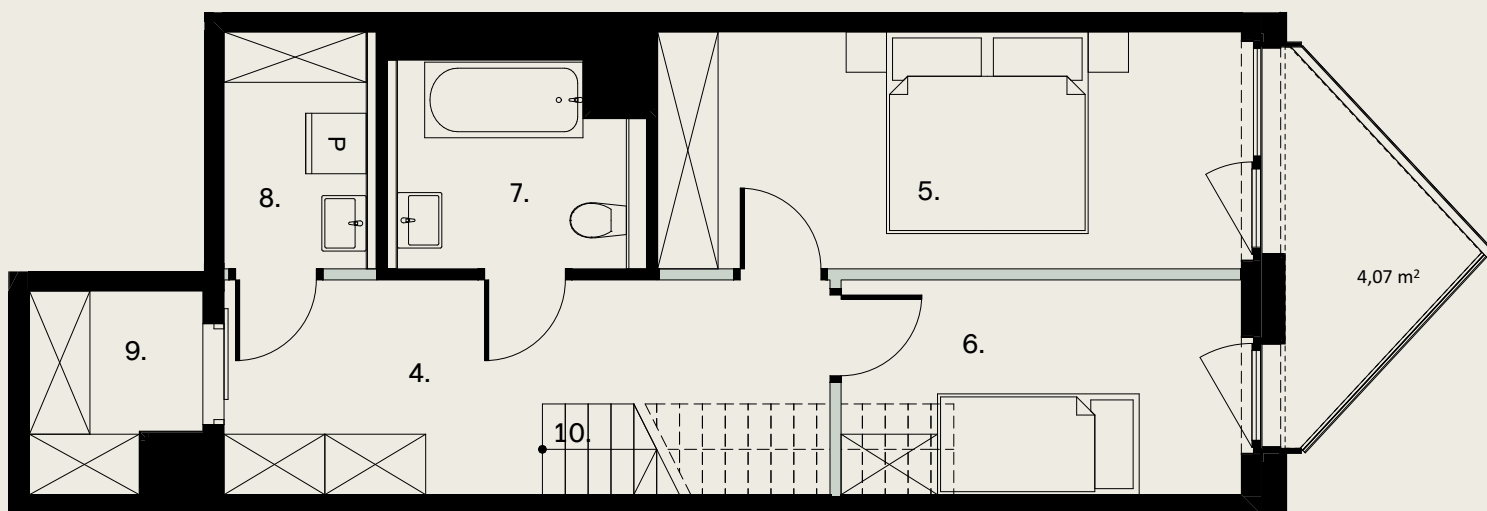


OGRODOWA 12

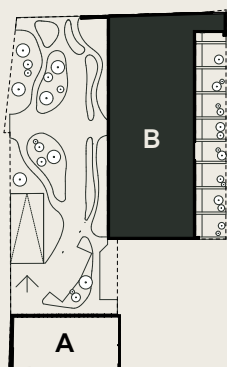


Ściany możliwe do rearanżacji

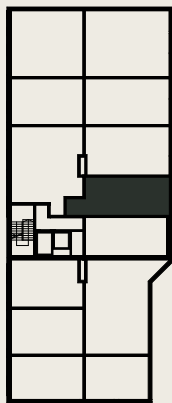
0 1 2 3 4 5 m

APARTAMENT B.7.6 | 3 poziomowy

PIĘTRO 6 - poziom 1



ul. Ogrodowa



1. Przedpokój	5,50 m ²
2. Salon + aneks	25,71 m ²
3. WC	2,86 m ²
4. Korytarz	10,15 m ²
5. Sypialnia	8,46 m ²
6. Sypialnia	13,61 m ²
7. Łazienka	4,95 m ²
8. Pom. gosp.	3,55 m ²
9. Garderoba	3,08 m ²
10. Kl. schodowa	2,65 m ²

Powierzchnia użytkowa	80,52 m ²
Pow. ścian do rearanżacji	1,04 m ²
Powierzchnia rozliczeniowa	81,56 m²
Tarasy	24,47 m ²

Wysokość mieszkania 3,00 m

Zaprojektowano przez biuro architektoniczne EASST Architects

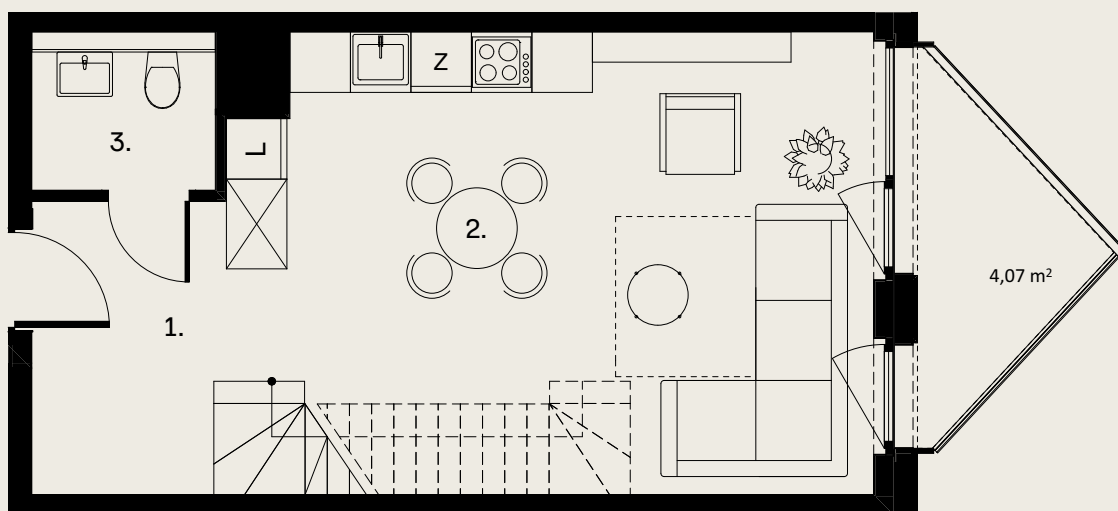
www.ogrodowa12.com



EASST ARCHITECTS

Niniejsza broszura nie stanowi oferty w rozumieniu przepisów Kodeksu Cywilnego. Przedstawione rzuty mają charakter poglądowy. Ostateczna powierzchnia mieszkania może ulec nieznacznej zmianie podczas realizacji.

OGRODOWA 12

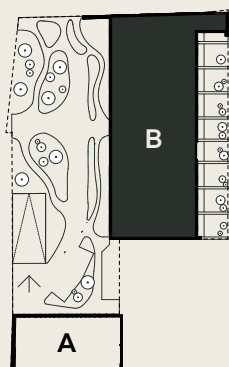


Ściany możliwe do rearanżacji

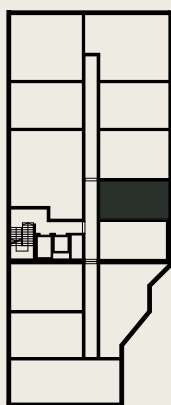
0 1 2 3 4 5 m

APARTAMENT B.7.6 | 3 poziomowy

PIĘTRO 7 - poziom 2



ul. Ogrodowa



1. Przedpokój	5,50 m ²
2. Salon + aneks	25,71 m ²
3. WC	2,86 m ²
4. Korytarz	10,15 m ²
5. Sypialnia	8,46 m ²
6. Sypialnia	13,61 m ²
7. Łazienka	4,95 m ²
8. Pom. gosp.	3,55 m ²
9. Garderoba	3,08 m ²
10. Kl. schodowa	2,65 m ²

Powierzchnia użytkowa	80,52 m ²
Pow. ścian do rearanżacji	1,04 m ²
Powierzchnia rozliczeniowa	81,56 m²
Tarasy	24,47 m ²

Wysokość mieszkania 3,00 m

Zaprojektowano przez biuro architektoniczne EASST Architects

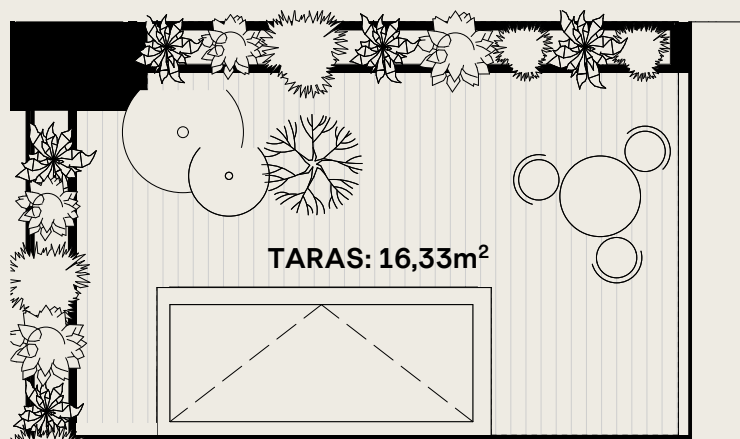
www.ogrodowa12.com



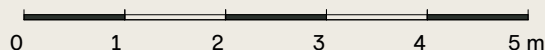
EASST ARCHITECTS

Niniejsza broszura nie stanowi oferty w rozumieniu przepisów Kodeksu Cywilnego. Przedstawione rzuty mają charakter poglądowy. Ostateczna powierzchnia mieszkania może ulec nieznacznej zmianie podczas realizacji.

OGRODOWA 12

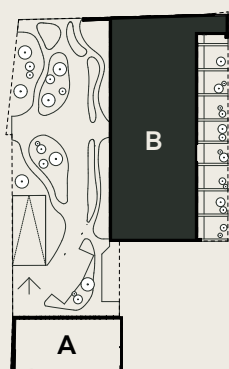


Ściany możliwe do rearanżacji

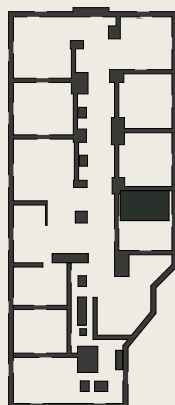


APARTAMENT B.7.6 | 3 poziomowy

DACH - poziom 3



ul. Ogrodowa



1. Przedpokój	5,50 m ²
2. Salon + aneks	25,71 m ²
3. WC	2,86 m ²
4. Korytarz	10,15 m ²
5. Sypialnia	8,46 m ²
6. Sypialnia	13,61 m ²
7. Łazienka	4,95 m ²
8. Pom. gosp.	3,55 m ²
9. Garderoba	3,08 m ²
10. Kl. schodowa	2,65 m ²

Powierzchnia użytkowa	80,52 m ²
Pow. ścian do rearanżacji	1,04 m ²
Powierzchnia rozliczeniowa	81,56 m²
Tarasy	24,47 m ²

Wysokość mieszkania 3,00 m

Zaprojektowano przez biuro
architektoniczne EASST Architects

www.ogrodowa12.com



EASST ARCHITECTS

Niniejsza broszura nie stanowi oferty w rozumieniu przepisów Kodeksu
Cywilnego. Przedstawione rzuty mają charakter poglądowy.
Ostateczna powierzchnia mieszkania może ulec nieznacznej zmianie
podczas realizacji.