

miasto nowej generacji

PORT PRASKI

PORT PRASKI

Spółka z ograniczoną odpowiedzialnością S.K.A.

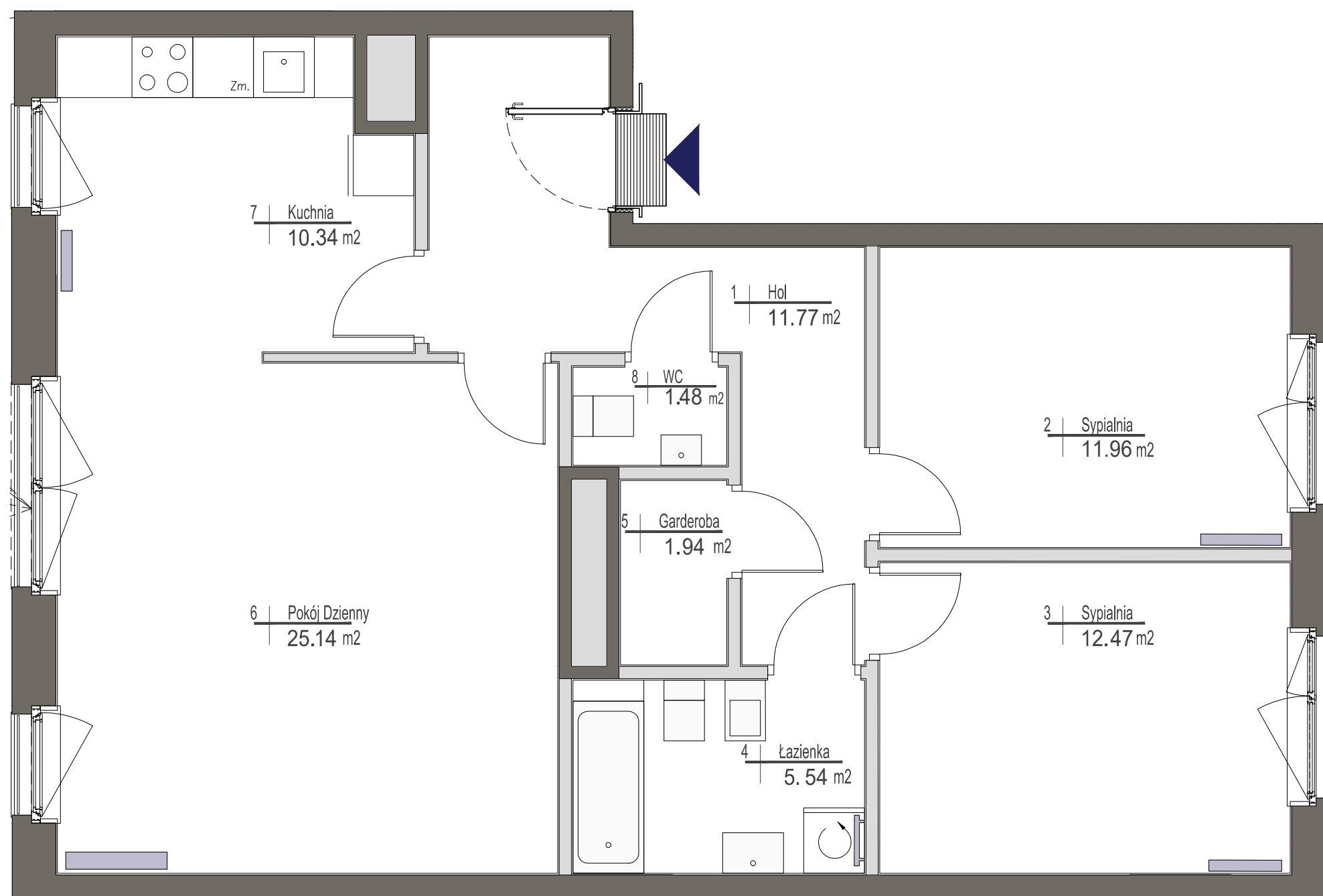
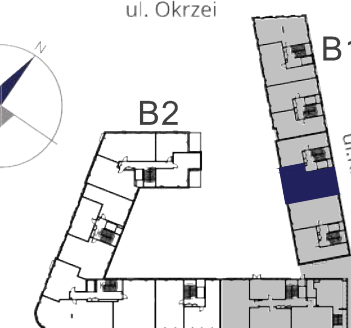
ul. Krowia 6, 03-711 Warszawa

T: +48 22 288 50 85 www.portpraski.pl

**BUDYNEK MIESZKALNY
WIELORODZINNY Z USŁUGAMI**

ul. Krowia,
Warszawa, Praga Północ

ul. Okrzei



MIESZKANIE NR 24

KLATKA	3
PIĘTRO	1
LICZBA POKOI	3

1. HOL	11,77 m ²
2. SYPIALNIA	11,96 m ²
3. SYPIALNIA	12,47 m ²
4. ŁAZIENKA	5,54 m ²
5. GARDEROBA	1,94 m ²
6. POKÓJ DZIENNY	25,14 m ²
7. KUCHNIA	10,34 m ²
8. WC	1,48 m ²

POWIERZCHNIA MIESZKANIA: 80,64 m²

skala 1:50



UWAGI

Wszystkie powierzchnie podano na podstawie projektu wykonawczego w oparciu o par. 11 ust. 2 lit. b) Rozporządzenia Ministra Transportu Budownictwa i Gospodarki Morskiej z dnia 25 kwietnia 2012 r. w sprawie szczegółowego zakresu i formy projektu budowlanego. Rozmieszczenie wyposażenia nie stanowi zobowiązania umownego i służy do przykładowej prezentacji graficznej.

- ściany działowe
- ściany konstrukcyjne i kominy

ul. Domeyki 5
04-146 Warszawa
www.apa.com.pl

APA WOJCIECHOWSKI
ARCHITEKCI