

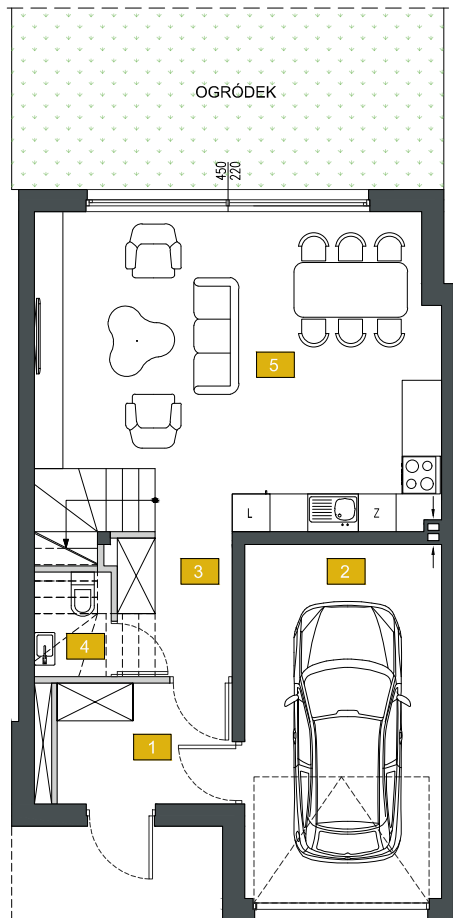


BUDYNEK : **C**      LOKAL: **2**

ilość pokoi: **5**

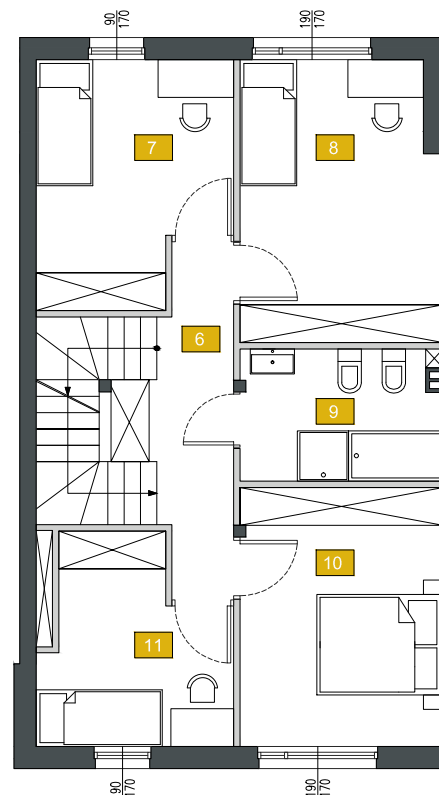
powierzchnia użytkowa: **171,49m<sup>2</sup>**

powierzchnia ogródka: około **44,00 m<sup>2</sup>**



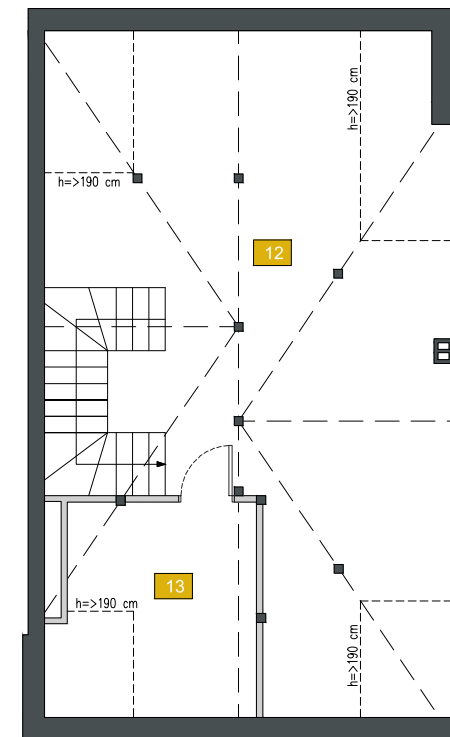
**parter 59,43m<sup>2</sup>**

- 01** wiatrołap: 5,32 m<sup>2</sup>
- 02** garaż: 17,53 m<sup>2</sup>
- 03** korytarz: 4,21 m<sup>2</sup>
- 04** toaleta.: 2,01 m<sup>2</sup>
- 05** salon+aneks kuch.: 30,36 m<sup>2</sup>



**piętro 61,28m<sup>2</sup>**

- 06** korytarz: 7,51 m<sup>2</sup>
- 07** pokój 01: 11,19 m<sup>2</sup>
- 08** pokój 02: 13,99 m<sup>2</sup>
- 09** łazienka: 6,63 m<sup>2</sup>
- 10** sypialnia: 13,22 m<sup>2</sup>
- 11** pokój 03: 8,74 m<sup>2</sup>



**poddasze 50,78m<sup>2</sup>**

- 12** poddasze: 42,27 m<sup>2</sup>
- 13** kotłownia: 8,51 m<sup>2</sup>



■ Ściany konstrukcyjne oraz obudowy szachtów instalacyjnych: nierozbieralne  
■ Ściany działowe

Uwagi:

1. Powierzchnie pomieszczeń podano z uwzględnieniem tynków, według normy PN ISO 9836:1997, powierzchnia pod ściankami działowymi nie jest wliczona do powierzchni lokalu.
2. Powierzchnie pomieszczeń zostaną ponownie określone w dokumentacji powykonawczej, na podstawie pomiarów geodezyjnych dokonanych zgodnie z obowiązującymi przepisami prawa, w związku z tym mogą ulec niewielkiej zmianie.
3. Inwestor zastrzega sobie możliwość wprowadzenia zmian w kolejnych etapach inwestycji.
4. Wizualizacje, przedstawione mają charakter poglądowy.