

| | |
|-------------------------------|----------------------------|
| KONDYGNACJA: | 1. PIĘTRO |
| LICZBA POKOI: | 3 |
| POWIERZCHNIA UŻYTKOWA: | 56,79 m² |
| POWIERZCHNIA BALKONU: | 3,61 m² |
| WYSOKOŚĆ MIESZKANIA: | 2,63 m |

ZESTAWIENIE POWIERZCHNI UŻYTKOWEJ
MIESZKANIA 35:

| | | |
|------------------------------|---------------------------|----------------------------|
| 35.1 | HOL | 7,56 m ² |
| 35.2 | POKÓJ | 10,00 m ² |
| 35.3 | POKÓJ | 10,55 m ² |
| 35.4 | ŁAZIENKA | 5,07 m ² |
| 35.5 | POKÓJ Z ANEKSEM KUCHENNYM | 23,61 m ² |
| POWIERZCHNIA UŻYTKOWA | | 56,79 m² |

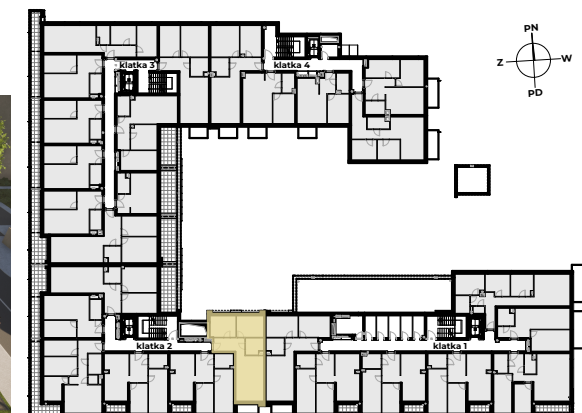
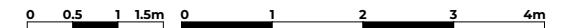
ZESTAWIENIE POWIERZCHNI BALKONÓW 35:

| | | |
|-------|--------|---------------------|
| 35.B1 | BALKON | 3,61 m ² |
|-------|--------|---------------------|



— ŚCIANY DZIAŁOWE, KTÓRE MOGĄ ZOSTAĆ USUNIĘTE

— GRZEJNIKI



Powierzchnia użytkowa mieszkania obliczona zgodnie z normą PN-ISO 9836:2022-07.
 Niniejsza karta mieszkania oraz wizualizacje nie stanowią oferty w rozumieniu przepisów Kodeksu Cywilnego.
 Powierzchnie i wymiary mogą ulec niewielkim zmianom wynikającym z realizacji projektu. Wymiary oraz wysokości nie uwzględniają grubości tynków.