

lokal mieszkalny

karta informacyjna inwestycji



VIVA PIAST2

data sporządzenia karty 21.09.2021

LOKAL NR 49

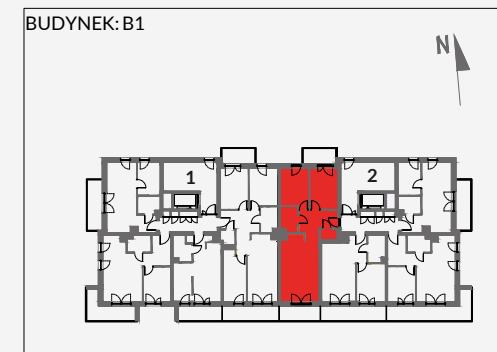
PIĘTRO	3
POKOJE	3
KLATKA	2
POWIERZCHNIA ROZLICZENIOWA	63.08 m²
POWIERZCHNIA UŻYTKOWA	61.33 m²

HOL	8.98 m ²
POKÓJ 1	11.18 m ²
POKÓJ 2	10.90 m ²
ŁAZIENKA	4.15 m ²
WC	1.72 m ²
POKÓJ Z ANEKSEM KUCHENNYM	24.40 m ²

POWIERZCHNIA POD ŚCIANKAMI
DZIAŁOWYMI 1.75 m²

BALKON 1	5.94 m²
BALKON 2	4.88 m²

POŁOŻENIE LOKALU W BUDYNKU:

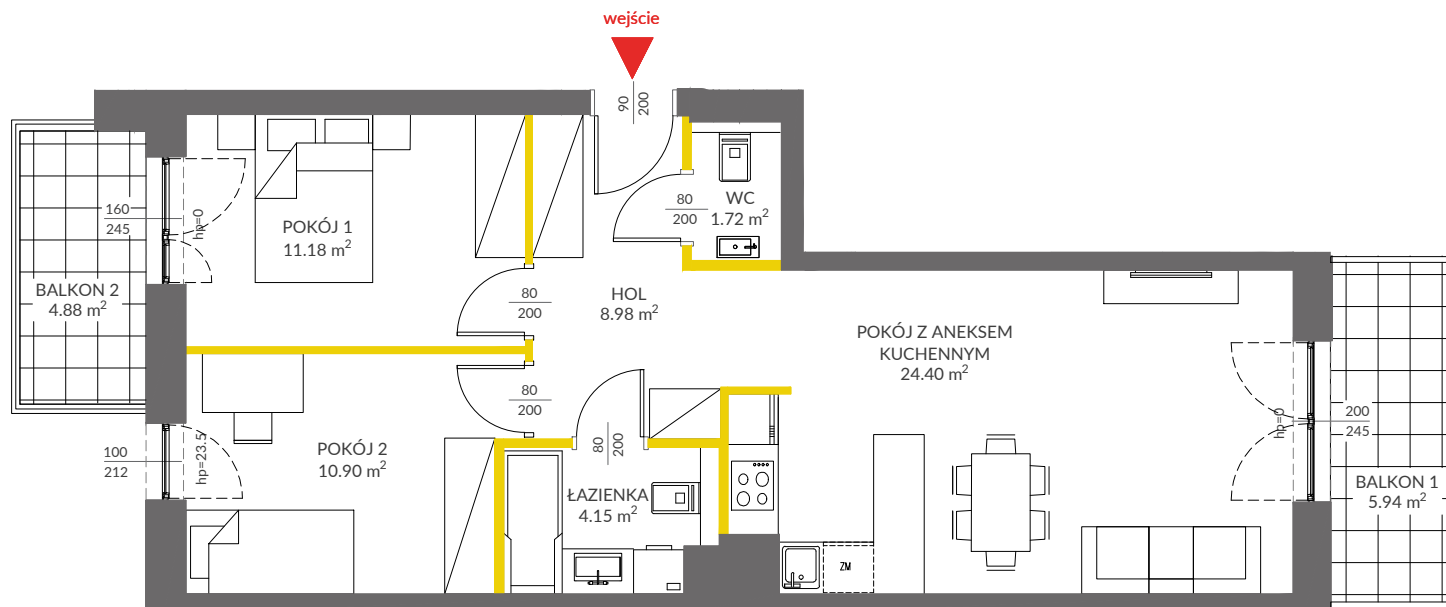


MIESZKANIA POWTARZALNE: 45, 53

Adres inwestycji: Kraków, ul. Piasta Kołodzieja 80

BIURO SPRZEDAŻY

📞 12 351 05 01



LEGENDA

- ścianki działowe
- ścianki i obudowy pionów instalacyjnych



VICTORIA DOM

Powierzchnia lokalu obliczona została zgodnie z Polską Normą PN-ISO 9836:2015-12, powołaną w rozporządzeniu Ministra Transportu, Budownictwa i Gospodarki Morskiej z dnia 11 września 2020 roku w sprawie szczegółowego zakresu i formy projektu budowlanego. Powierzchnia rozliczeniowa lokalu, uwzględniająca powierzchnię pod ściankami działowymi, służy do ustalenia ceny sprzedaży. Powierzchnia użytkowa lokalu służy do celów ewidencyjnych i wyczystoksięgowych. Instalacja wodna i kanalizacyjna doprowadzona do kuchni, łazienki i WC, zakończona korkami, nie schowana w ścianach. Rozprowadzenie instalacji pod przybory leży po stronie Nabywcy. Meble, biały montaż oraz drzwi wewnętrzne nie stanowią elementu wyposażenia lokalu. Deweloper zastrzega sobie możliwość wprowadzenia niewielkich zmian w dalszym etapie inwestycji. Przedstawiona aranżacja lokalu jest przykładowa.