

Mieszkanie nr 49

Powierzchnia sprzedaży: 70,38 m²

Royal Garden

W I L A N Ó W

Mieszkanie nr 49 PIĘTRO 2 / KONDYGNACJA 3

| | |
|--------------------|----------------------|
| 1. KORYTARZ | 13,07 m ² |
| 2. SALON Z ANEKSEM | 26,14 m ² |
| 3. POKÓJ | 11,47 m ² |
| 4. POKÓJ | 13,34 m ² |
| 5. ŁAZIENKA | 4,65 m ² |

POWIERZCHNIA UŻYTKOWA
MIESZKANIA 68,67 m²

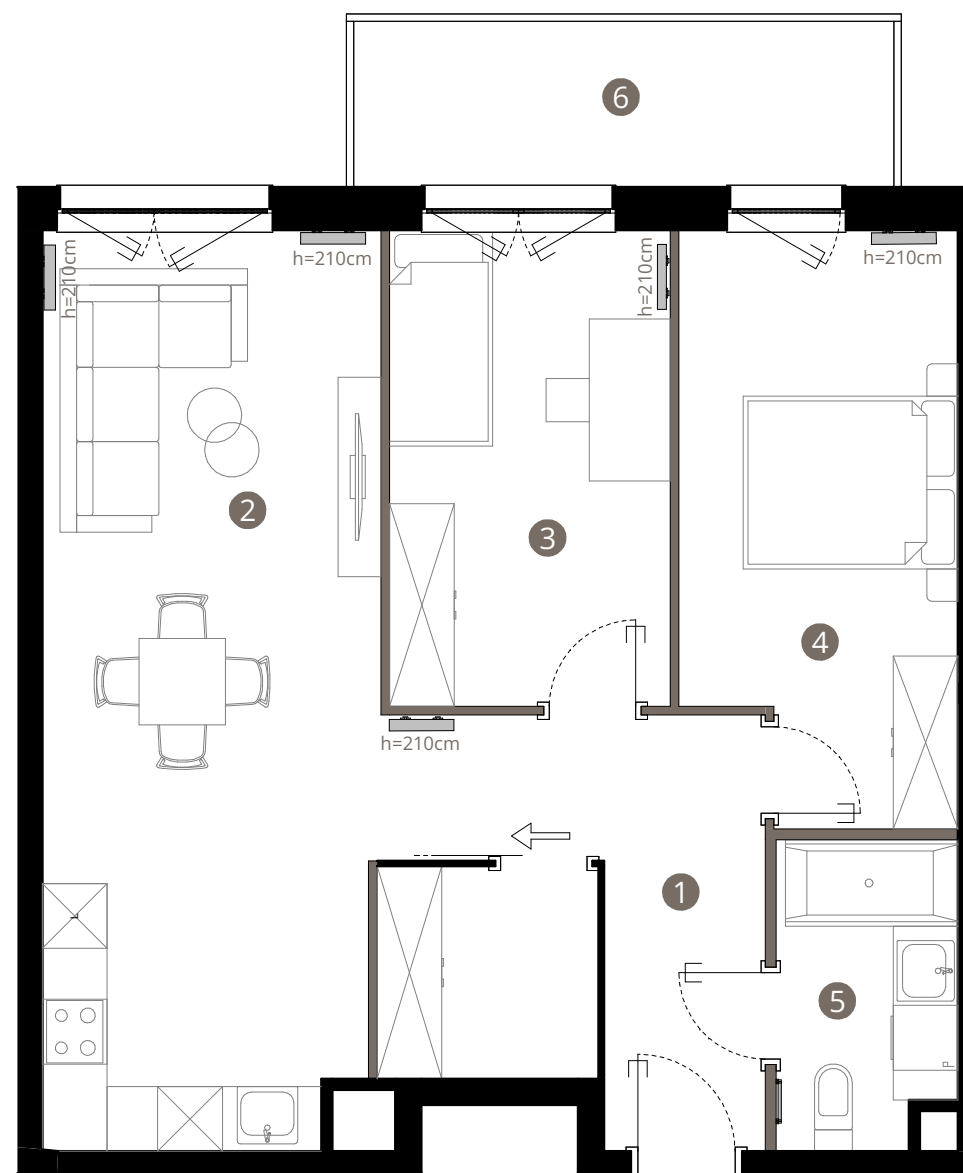
POWIERZCHNIA POD
ŚCIANAMI DZIAŁOWYMI 1,71 m²

| | |
|------------------------|----------------------|
| POWIERZCHNIA SPRZEDAŻY | 70,38 m ² |
| 6. BALKON | 7,60 m ² |

BIURO SPRZEDAŻY

ul. Puławska 2,
02-566 Warszawa

royalgarden@greenhousedevopment.pl
tel. 667 227 227

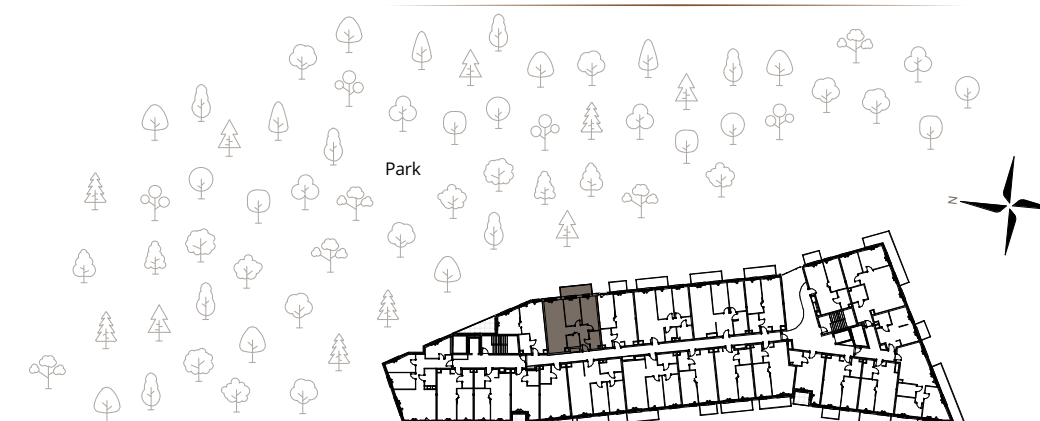


0m 1m 2m 3m

Uwaga: rysunek koncepcyjny; wymiary i powierzchnie mogą ulec zmianie. Plan koncepcyjny lokalu i budynku.

— ściany wewnątrz lokalowe nadające się do demontażu

Powierzchnia użytkowa lokalu jest określona na podstawie Rozporządzenia Ministra Rozwoju w sprawie szczegółowego zakresu i formy projektu budowlanego z dnia 11 września 2020r. (Dz. U. z 2020 r, poz. 1609) zgodnie z zasadami zawartymi w Polskiej Normie PN-ISO 9836:2022-07. Powierzchnia sprzedaży stanowi sumę powierzchni użytkowej lokalu oraz powierzchni pod ścianami działowymi z możliwością ich aranżacji i powierzchni wnek okiennych. Przedstawiona na rzutach aranżacja ma charakter przykładowy, a meblowanie nie stanowi wyposażenia nabywanego lokalu.



ul. Zdrowa