

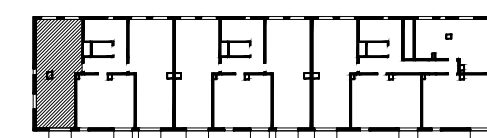
INWESTOR:
 APM MARYSIN IV sp. z o.o.
 ul. Bartycka 85 lokal U1
 00-716 Warszawa

INWESTYCJA:
 ZESPÓŁ DWÓCH BUDYNKÓW
 MIESZKALNYCH Z GARAŻAMI PODZIEMNYMI
 W WARSZAWIE, W DZIELNICY WAWER,
 DZ.EW.NR 38/5 i 38/6 Z OBR. 3-07-15



ETAP IV

LOKALIZACJA MIESZKANIA W BUDYNKU:



BUDYNEK	A
NUMER MIESZKANIA	9
PIĘTRO	+2
LICZBA POKOI	3
POWIERZCHNIA UŻYTKOWA	67,62 m ²

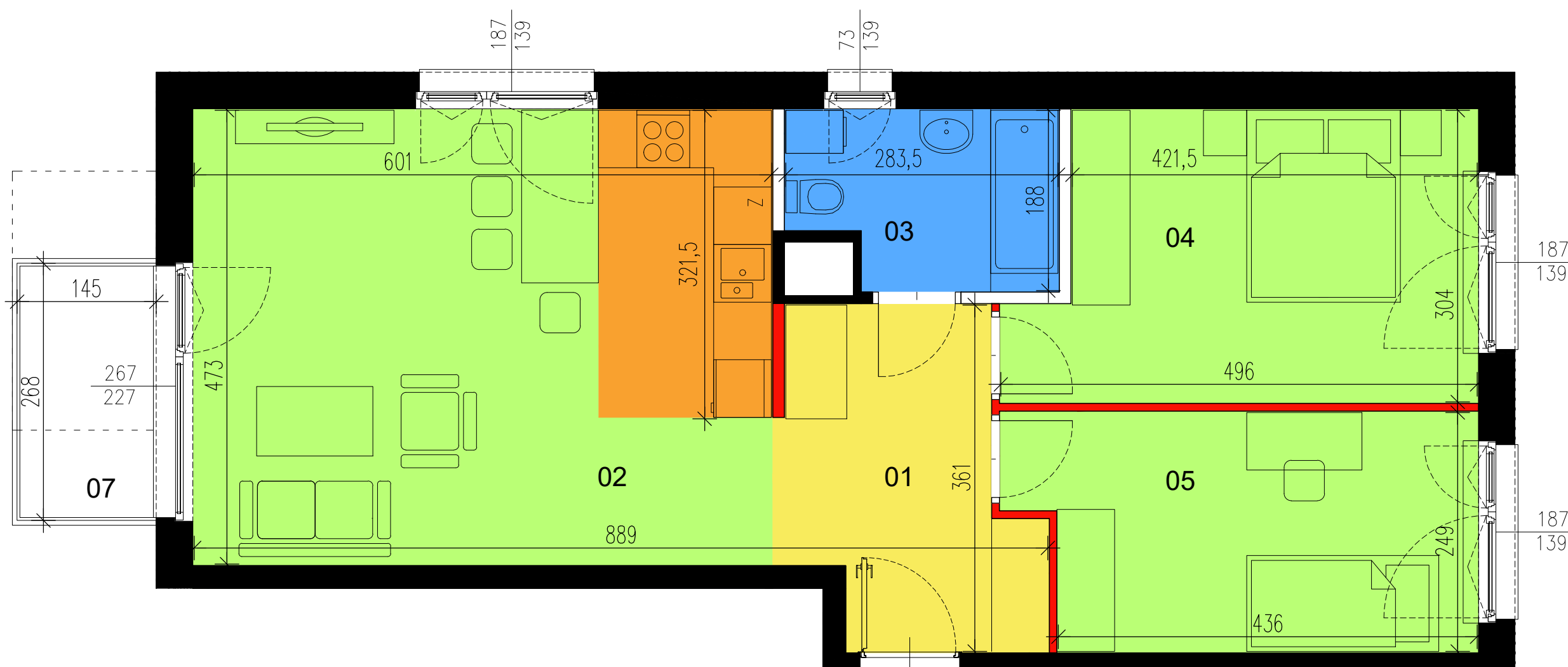
01. HOL	6,96 m ²
02. POKÓJ DZIENNY Z AN. KUCHENNYM	29,62 m ²
03. ŁAZIENKA	4,82 m ²
04. SYPIALNIA 1	13,57 m ²
05. SYPIALNIA 2	11,46 m ²
06. POWIERZCHNIA ŚCIAN DZIAŁOWYCH*	1,19 m ²
07. BALKON	3,89 m ²

* Powierzchnia ścianek działowych nadających się do demontażu wg przykładowej aranżacji przedstawionej na rysunku

DATA: LISTOPAD 2019

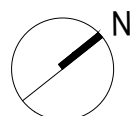
PROJEKTANT:

Kruszewski Architekci Sp. z o.o.
 ul. Rakowiecka 45/11
 02-528 Warszawa



SKALA 1:50 (przy wydruku w formacie A3)

KIERUNEK PÓŁNOCY:



UWAGI:

- Powierzchnie pomieszczeń oraz wymiary podano z uwzględnieniem tynków.
- Powierzchnia użytkowa lokalu liczona zgodnie z zasadami zawartymi w Polskiej Normie PN-ISO 9836: 1997. Do powierzchni użytkowej lokalu wlicza się powierzchnię elementów nadających się do demontażu (rury, kanały, ścianki działowe). Nie są wliczane powierzchnie otworów na drzwi i okna, nisze w elementach zamykających oraz ściany nienadające się do demontażu.
- Rysunek opracowano na podstawie projektu wykonawczego.
- Powierzchnie i wymiary mogą ulec niewielkim zmianom wynikającym z realizacji obiektu.
- Wysokość pomieszczeń od szlichty do powierzchni wykończonego sufitu wynosi nie mniej niż 265cm.
- Przedstawiona na rzucie aranżacja lokalu mieszkalnego ma charakter przykładowy. Rozmieszczenie urządzeń sanitarnych i kuchennych może ulec zmianie.
- Drzwi wewnętrzne, meble, urządzenia sanitarne i kuchenne nie stanowią elementu wyposażenia lokalu mieszkalnego.
- Na rysunku nie pokazano rozprawdzeń instalacyjnych.

LEGENDA:

- Ściana konstrukcyjna, lub ściana pionu instalacyjnego (brak możliwości ingerencji w geometrię)
- Ściana działowa, nadająca się do ewentualnego demontażu
- Ściana działowa, brak możliwości demontażu (brak możliwości rezygnacji z łazienki oraz z kuchni w mieszkaniu jednopokojowym)
- Wymiary okna szer. wys.
- Drzwi wejściowe do mieszkania
- Obrys balkonu powyżej