

# Mieszkanie nr 22

Powierzchnia wewnętrzna: 75,80 m<sup>2</sup>

# Royal Garden

WILANÓW

## Mieszkanie nr 22 PARTER / KONDYGNACJA 1

1. KORYTARZ	9,72 m <sup>2</sup>
2. ŁAZIENKA	4,95 m <sup>2</sup>
3. SALON Z ANEKSEM	28,59 m <sup>2</sup>
4. POKÓJ	10,19 m <sup>2</sup>
5. POKÓJ	9,91 m <sup>2</sup>
6. POKÓJ	9,36 m <sup>2</sup>

POWIERZCHNIA UŻYTKOWA  
MIESZKANIA 72,72 m<sup>2</sup>

POWIERZCHNIA POD  
ŚCIANKAMI DZIAŁOWYMI 3,08 m<sup>2</sup>

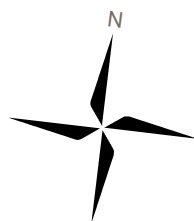
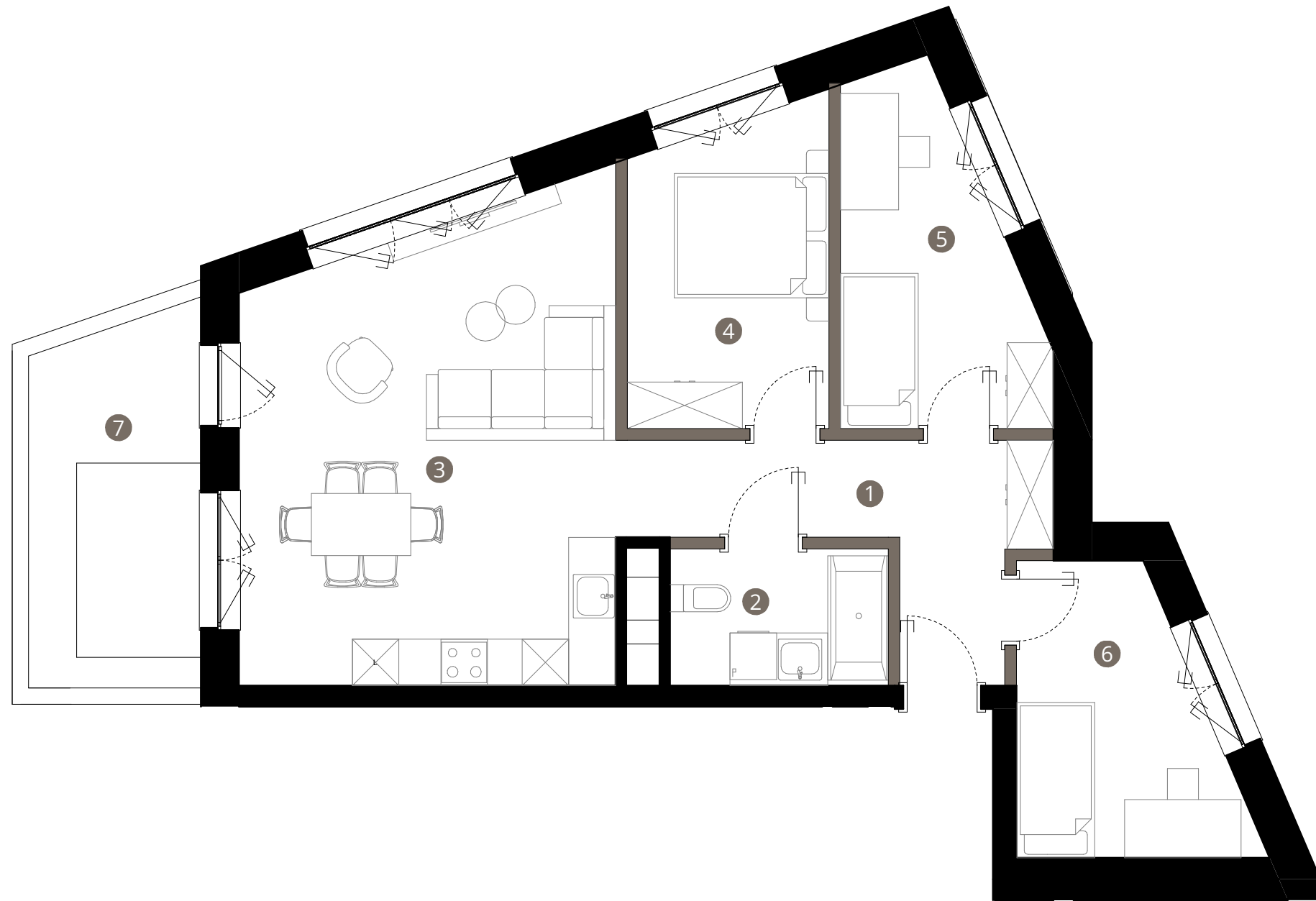
POWIERZCHNIA WEWNĘTRZNA  
MIESZKANIA 75,80 m<sup>2</sup>

7. OGRÓDEK LOKATORSKI 10,33 m<sup>2</sup>

### BIURO SPRZEDAŻY

ul. Puławska 2,  
02-566 Warszawa

royalgarden@greenhousedevopment.pl  
tel. 667 227 227



0m 1m 2m 3m

Uwaga: rysunek koncepcyjny; wymiary i powierzchnie mogą ulec zmianie. Plan koncepcyjny lokalu i budynku.

— ściany wewnętrzne lokalowe nadające się do demontażu

Powierzchnia użytkowa lokalu jest określona na podstawie Rozporządzenia Ministra Rozwoju w sprawie szczegółowego zakresu i formy projektu budowlanego z dnia 11 września 2020r. (Dz. U. z 2020 r, poz. 1609) zgodnie z zasadami zawartymi w Polskiej Normie PN-ISO 9836:2015-12. Powierzchnia sprzedaży (wewnętrzna lokalu) stanowi sumę powierzchni użytkowej lokalu oraz powierzchni pod ścianami działowymi z możliwością ich aranżacji i powierzchni wnek okiennych. Przedstawiona na rzutach aranżacja ma charakter przykładowy, a meblowanie nie stanowi wyposażenia nabywanego lokalu.

