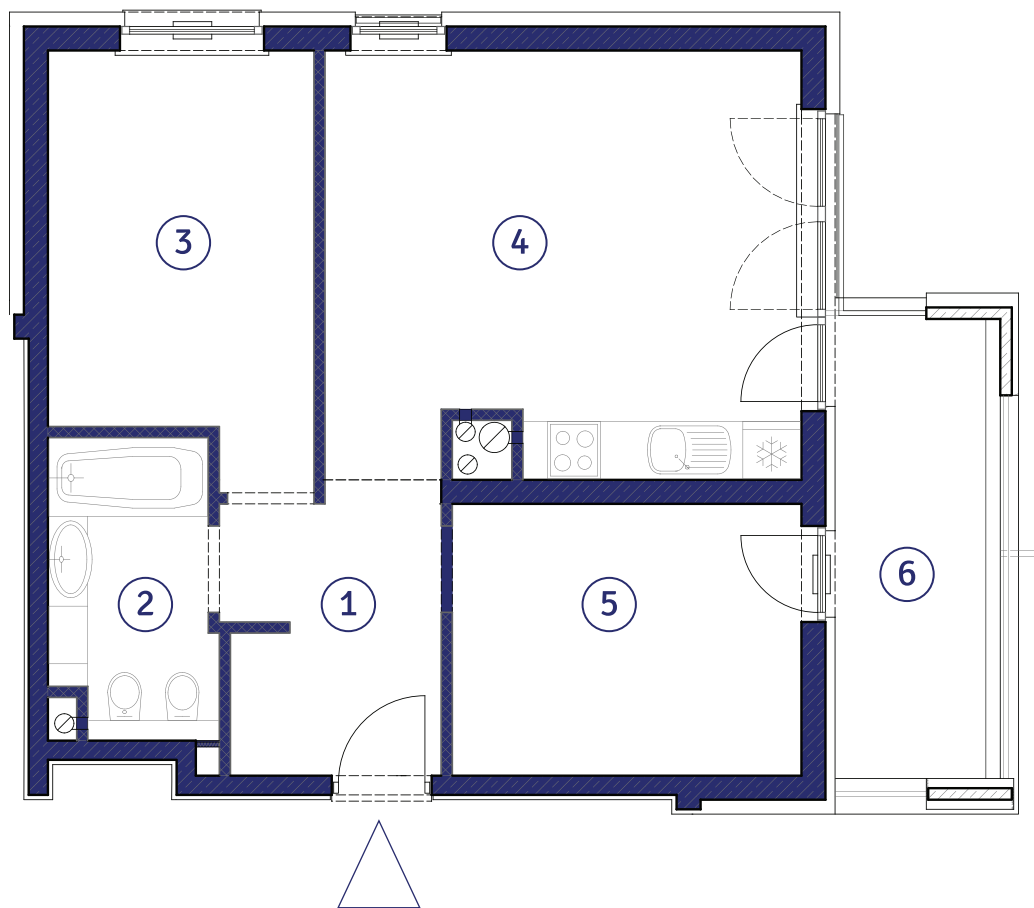


# Spółdzielnia Mieszkaniowa „Mistrzejowice Północ”



W odległości do 200m:  
żłobek, ośrodek zdrowia, szkoła, przystanki komunikacji miejskiej

## Mieszkanie nr. 5

2 Piętro

Zestawienie powierzchni:

1. Hol	6,17 m <sup>2</sup>
2. Łazienka	5,06 m <sup>2</sup>
3. Pokój	11,38 m <sup>2</sup>
4. Pokój dzienny z aneksem kuchennym	21,66 m <sup>2</sup>
5. Pokój	10,16 m <sup>2</sup>
<b>Powierzchnia użytkowa:</b>	<b>54,43 m<sup>2</sup></b>
6. Balkon	9,10 m <sup>2</sup>

Lokalizacja na kondygnacji:

