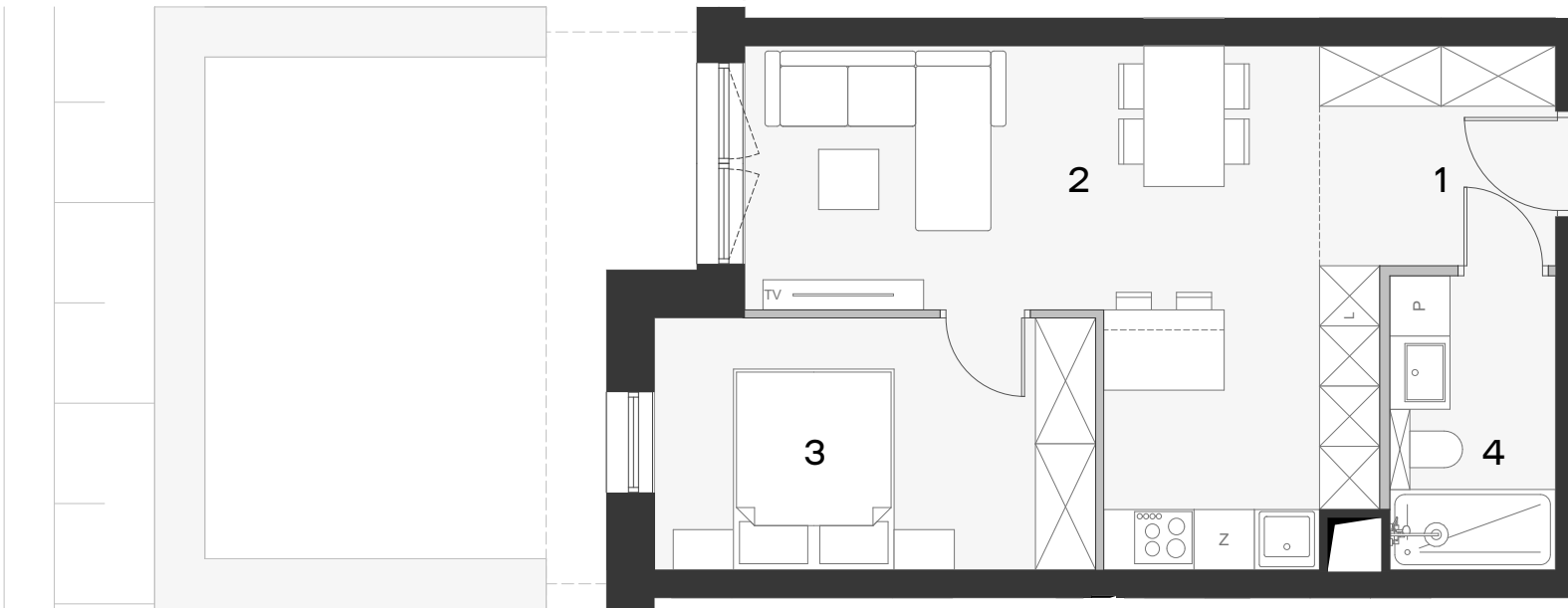


# Koncertowa Dolina IV

Czechów, ul. Koncertowa 38



BUDYNEK	PIĘTRO	MIESZKANIE
<b>B-1</b>	<b>0</b>	<b>5</b>

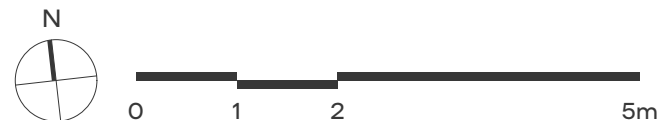
POWIERZCHNIA

**43,09 m<sup>2</sup>**

1. PRZEDPOKÓJ	5,15 m <sup>2</sup>
2. P.DZIENNY+A.KUCH.	22,08 m <sup>2</sup>
3. SYPIALNIA	11,03 m <sup>2</sup>
4. ŁAZIENKA	4,83 m <sup>2</sup>

**RAZEM** 43,09 m<sup>2</sup>

**TARAS** wg PZT



Uwaga: Podane na rysunku wymiary oraz powierzchnie pomieszczeń mają charakter projektowy i mogą nieznacznie różnić się od wymiarów i powierzchni w wybudowanym budynku. Umeblowanie jest tylko wizualizacją i nie stanowi oferty handlowej - ma jedynie charakter poglądowy, przybliżający wielkość mieszkania.