

**PARK GROTNIKI - ETAP D**

DZIAŁKA 287/26, GROTNIKI



Ekologiczne rozwiązania

Prywatny las

Prawie 5 ha zielonego terenu rekreacji

Prywatny staw

Ogrzewanie podłogowe wodne

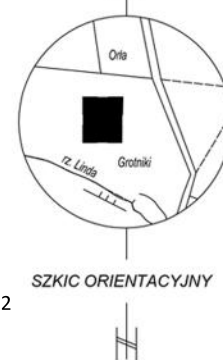
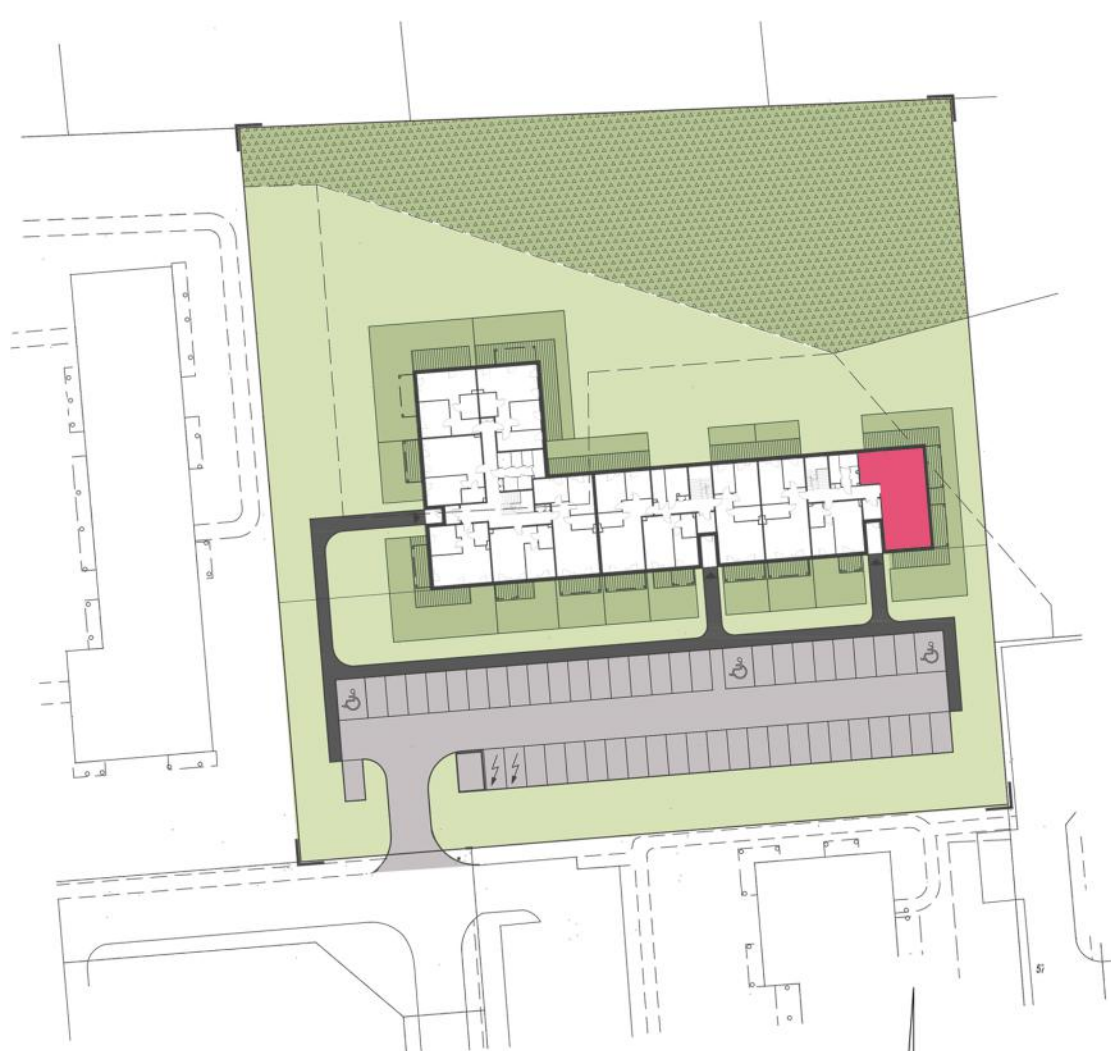
Komórka dla każdego lokalu

**Biuro sprzedaży**

Park Grotniki Sp. z o.o.  
ul. Tuwima 22/26  
90-002 Łódź

+ 48 607 272 531

+ 48 601 384 924

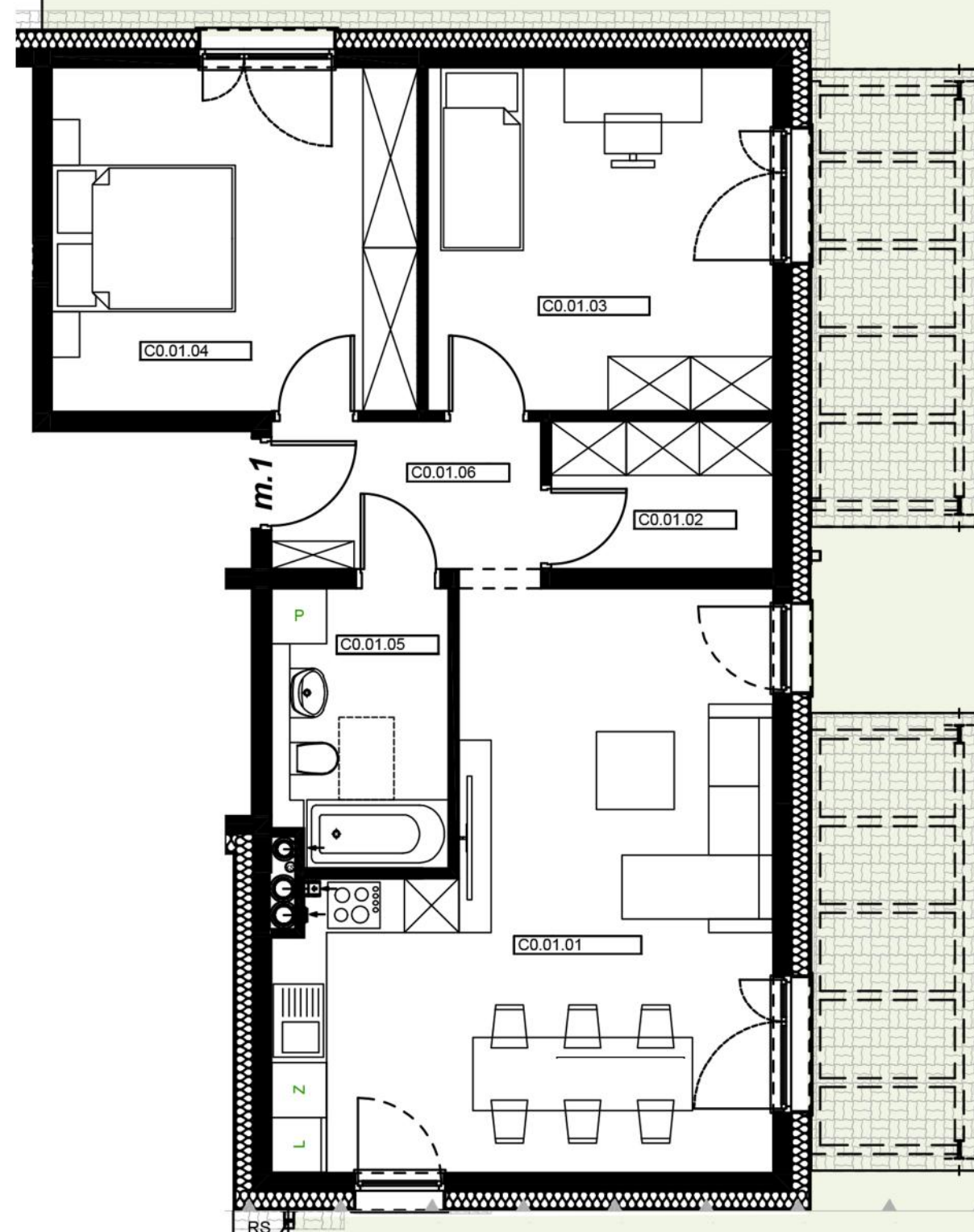


**MIESZKANIE C0 M1**

**KLATKA C - POZIOM PARTERU**

- dwa tarasy, każdy o powierzchni 10 m<sup>2</sup>
- ogród o powierzchni 303,23 m<sup>2</sup>

Mieszkanie C01		
C0.01.01	Pokój z an. kuch	28,26
C0.01.02	Pom.Gosp.	3,94
C0.01.03	Sypialnia	14,21
C0.01.04	Sypialnia	15,04
C0.01.05	Łazienka	5,81
C0.01.06	Przedpokój	4,98
		72,24 m <sup>2</sup>



Niniejsza karta lokalu ma charakter poglądowy. Przedstawione wymiary mogą nieznacznie odbiegać od realizacji. Wymiary pomieszczeń uwzględniają tynk na ścianach. Istnieje możliwość wprowadzania zmian lokatorskich na wczesnym etapie budowy.