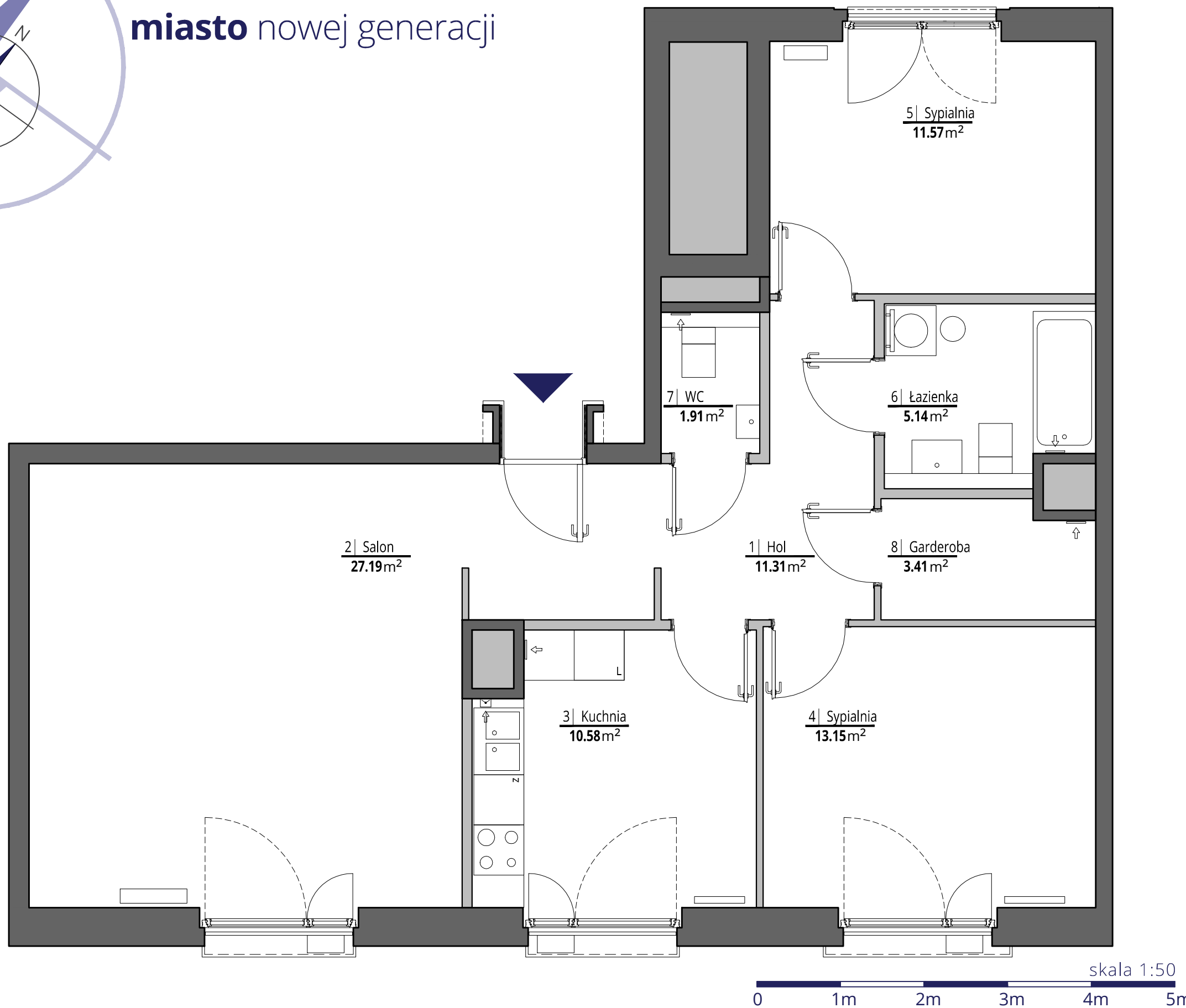
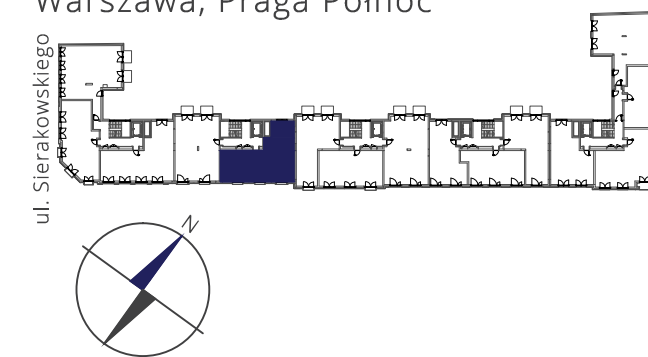


miasto nowej generacji

PORT PRASKI

PORT PRASKI
Spółka z ograniczoną odpowiedzialnością S.K.A.
ul. Krowia 6, 03-711 Warszawa
T: +48 22 288 50 85 www.portpraski.pl

**BUDYNEK MIESZKALNY
WIELORODZINNY Z USŁUGAMI**
ul. Sierakowskiego
Warszawa, Praga Północ



MIESZKANIE NR 25

KLATKA B
PIĘTRO 4
LICZBA POKOI 3

1. HOL	11,31 m ²
2. SALON	27,19 m ²
3. KUCHNIA	10,58 m ²
4. SYPIALNIA	13,15 m ²
5. SYPIALNIA	11,57 m ²
6. ŁAZIENKA	5,14 m ²
7. WC	1,91 m ²
8. GARDEROBA	3,41 m ²

POWIERZCHNIA MIESZKANIA: 84,26 m²

ściany działowe
ściany konstrukcyjne i kominy

UWAGI

Wszystkie powierzchnie podano na podstawie projektu wykonawczego w oparciu o par. 11 ust. 2 lit. b) Rozporządzenia Ministra Transportu Budownictwa i Gospodarki Morskiej z dnia 25 kwietnia 2012 r. w sprawie szczegółowego zakresu i formy projektu budowlanego. Rozmieszczenie wyposażenia nie stanowi zobowiązania umownego i służy do przykładowej prezentacji graficznej

MACIEJ KURYŁOWICZ - ARCHITEKT

ARCHITEKTURA - PLANOWANIE - PROJECT MANAGEMENT

ul. Chmielna 4 m 8
00-020 Warszawa
www.apakurylowicz.pl