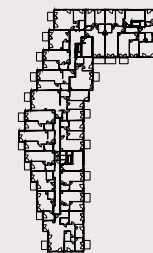


# Mieszkanie 52

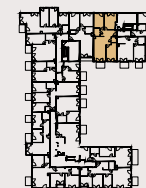
88.02 m<sup>2</sup>

piętro: 3

pokoje: 4



24



22

1	POKÓJ + ANEKS	28.25 m <sup>2</sup>
2	POKÓJ	16.14 m <sup>2</sup>
3	POKÓJ	15.07 m <sup>2</sup>
4	POKÓJ	13.26 m <sup>2</sup>
5	ŁAZIENKA	4.07 m <sup>2</sup>
6	TOALETA	2.22 m <sup>2</sup>
7	PRZEDPOKÓJ	9.01 m <sup>2</sup>

B	BALKON	4.34 m <sup>2</sup>
---	--------	---------------------

Przedstawiona aranżacja lokalu jest przykładowa, rysunki w tym zakresie mają charakter poglądowy.