

KONDYGNACJA:	1. PIĘTRO
LICZBA POKOI:	2
POWIERZCHNIA UŻYTKOWA:	45,98 m²
POWIERZCHNIA BALKONU:	3,60 m²
WYSOKOŚĆ MIESZKANIA:	2,63 m

**ZESTAWIENIE POWIERZCHNI UŻYTKOWEJ
MIESZKANIA 117:**

117.1	HOL	5,76 m ²
117.2	ŁAZIENKA	4,43 m ²
117.3	POKÓJ	11,75 m ²
117.4	POKÓJ Z ANEKSEM KUCHENNYM	24,04 m ²
	POWIERZCHNIA UŻYTKOWA	45,98 m²

ZESTAWIENIE POWIERZCHNI BALKONÓW 117:

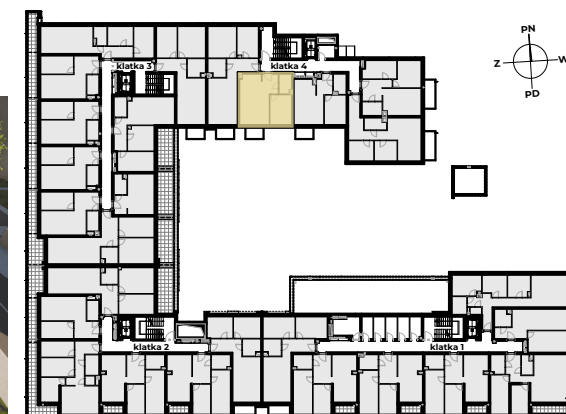
117.B1	BALKON	3,60 m ²
--------	--------	---------------------

— ŚCIANY DZIAŁOWE, KTÓRE MOGĄ ZOSTAĆ USUNIĘTE

— GRZEJNIKI

0 0,5 1 1,5m

0 1 2 3 4m



Powierzchnia użytkowa mieszkania obliczona zgodnie z normą PN-ISO 9836:2022-07.
Niniejsza karta mieszkania oraz wizualizacje nie stanowią oferty w rozumieniu przepisów Kodeksu Cywilnego.
Powierzchnie i wymiary mogą ulec niewielkim zmianom wynikającym z realizacji projektu. Wymiary oraz wysokości nie uwzględniają grubości tynków.