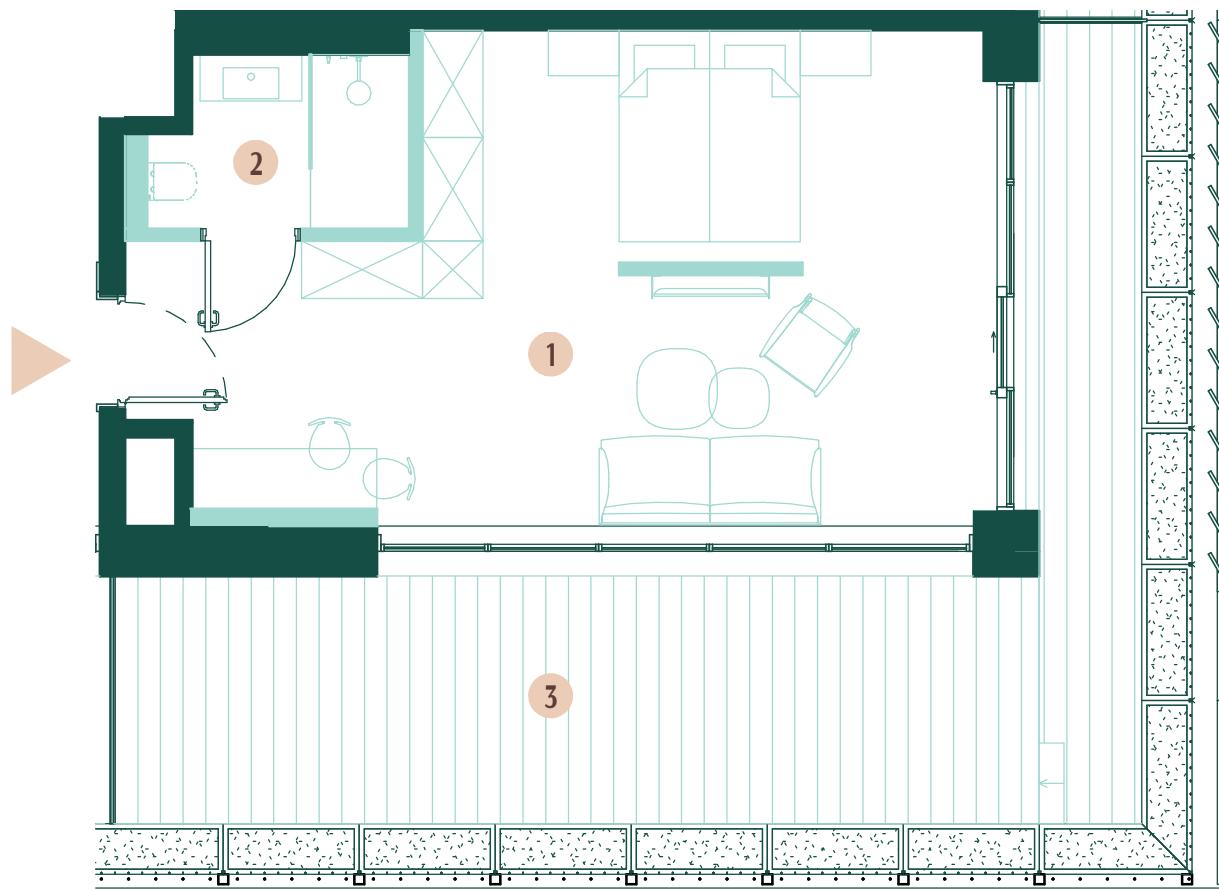


# A.01.24 / 1 pokój

POWIERZCHNIA WEWNĘTRZNA LOKALU

41.52 m<sup>2</sup>

  
**AQUART**  
ŚWINOUJŚCIE



A.01.24  
PIĘTRO 1 / KONDYGNACJA 2

1	Pokój	34.60 m <sup>2</sup>
2	Łazienka	4.15 m <sup>2</sup>
POWIERZCHNIA UŻYTKOWA LOKALU		38.75 m <sup>2</sup>
Powierzchnia pod ścianami działowymi z możliwością ich aranżacji, lekkiej zabudowy, zabudowy urządzeń sanitarnych, niszy okiennych w elementach zamykających		2.77 m <sup>2</sup>
POWIERZCHNIA WEWNĘTRZNA LOKALU		41.52 m <sup>2</sup>
3	Balkon	30.72 m <sup>2</sup>

BIURO SPRZEDAŻY  
Aquart Świnoujście

aquart@greenhousedevlopment.pl  
+48 691 136 666

ul. Bolesława Chrobrego



Powierzchnia użytkowa lokalu jest określona na podstawie Rozporządzenia Ministra Rozwoju w sprawie szczegółowego zakresu i formy projektu budowlanego z dnia 11 września 2020 r. (Dz.U. z 2020 r. poz. 1609) zgodnie z zasadami zawartymi w Polskiej Normie PN-ISO 9836: 2015. Powierzchnia sprzedaży (wewnętrzna lokalu) stanowi sumę powierzchni użytkowej lokalu oraz powierzchni: pod ścianami działowymi z możliwością ich aranżacji, lekkiej zabudowy, zabudowy urządzeń sanitarnych, niszy okiennych w elementach zamykających. Przedstawiona na rzutach aranżacja ma charakter przykładowy.