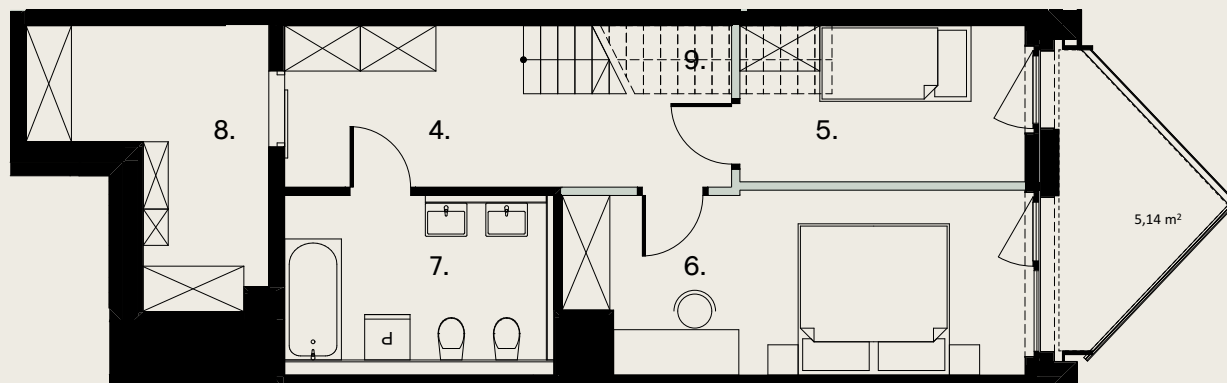


# OGRODOWA 12

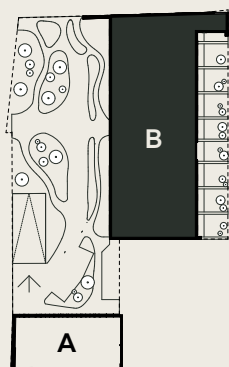


Ściany możliwe do rearanżacji

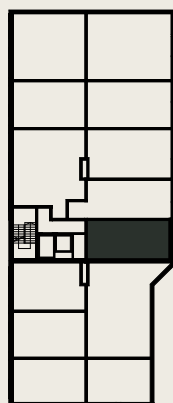
0 1 2 3 4 5 m

## APARTAMENT B.7.5 | 3 poziomowy

## PIĘTRO 6 - poziom 1



ul. Ogrodowa



1. Przedpokój	5,85 m <sup>2</sup>
2. Salon + aneks	24,41 m <sup>2</sup>
3. WC	2,58 m <sup>2</sup>
4. Korytarz	10,14 m <sup>2</sup>
5. Sypialnia	7,79 m <sup>2</sup>
6. Sypialnia	14,21 m <sup>2</sup>
7. Łazienka	8,45 m <sup>2</sup>
8. Garderoba	8,55 m <sup>2</sup>
9. Kl. schodowa	2,48 m <sup>2</sup>

Powierzchnia użytkowa	84,46 m <sup>2</sup>
Pow. ścian do rearanżacji	0,91 m <sup>2</sup>
<b>Powierzchnia rozliczeniowa</b>	<b>85,37 m<sup>2</sup></b>
Tarasy	25,80 m <sup>2</sup>

Wysokość mieszkania 3,00 m

Zaprojektowano przez biuro  
architektoniczne EASST Architects

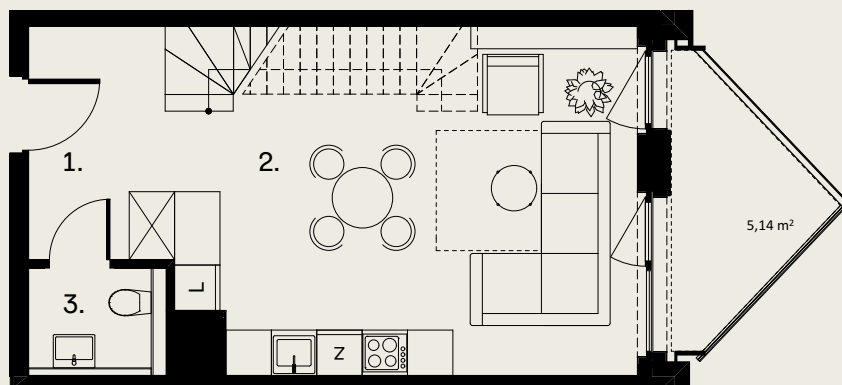
[www.ogrodowa12.com](http://www.ogrodowa12.com)



**EASST ARCHITECTS**

Niniejsza broszura nie stanowi oferty w rozumieniu przepisów Kodeksu Cywilnego. Przedstawione rzuty mają charakter poglądowy. Ostateczna powierzchnia mieszkania może ulec nieznacznej zmianie podczas realizacji.

# OGRODOWA 12

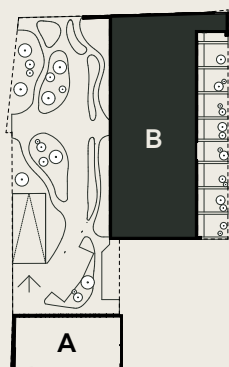


Ściany możliwe do rearanżacji

0 1 2 3 4 5 m

## APARTAMENT B.7.5 | 3 poziomowy

## PIĘTRO 7 - poziom 2



ul. Ogrodowa



1. Przedpokój	5,85 m <sup>2</sup>
2. Salon + aneks	24,41 m <sup>2</sup>
3. WC	2,58 m <sup>2</sup>
4. Korytarz	10,14 m <sup>2</sup>
5. Sypialnia	7,79 m <sup>2</sup>
6. Sypialnia	14,21 m <sup>2</sup>
7. Łazienka	8,45 m <sup>2</sup>
8. Garderoba	8,55 m <sup>2</sup>
9. Kl. schodowa	2,48 m <sup>2</sup>

Powierzchnia użytkowa	84,46 m <sup>2</sup>
Pow. ścian do rearanżacji	0,91 m <sup>2</sup>
<b>Powierzchnia rozliczeniowa</b>	<b>85,37 m<sup>2</sup></b>
Tarasy	25,80 m <sup>2</sup>

Wysokość mieszkania 3,00 m

Zaprojektowano przez biuro  
architektoniczne EASST Architects

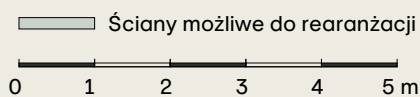
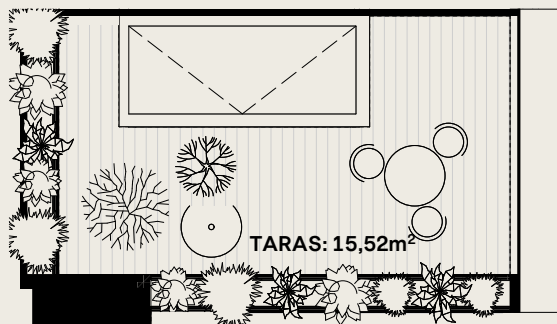
[www.ogrodowa12.com](http://www.ogrodowa12.com)



EASST ARCHITECTS

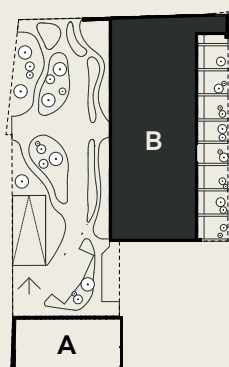
Niniejsza broszura nie stanowi oferty w rozumieniu przepisów Kodeksu Cywilnego. Przedstawione rzuty mają charakter poglądowy. Ostateczna powierzchnia mieszkania może ulec nieznacznej zmianie podczas realizacji.

# OGRODOWA 12

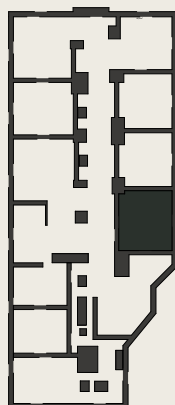


## APARTAMENT B.7.5 | 3 poziomowy

## DACH - poziom 3



ul. Ogrodowa



1. Przedpokój	5,85 m <sup>2</sup>
2. Salon + aneks	24,41 m <sup>2</sup>
3. WC	2,58 m <sup>2</sup>
4. Korytarz	10,14 m <sup>2</sup>
5. Sypialnia	7,79 m <sup>2</sup>
6. Sypialnia	14,21 m <sup>2</sup>
7. Łazienka	8,45 m <sup>2</sup>
8. Garderoba	8,55 m <sup>2</sup>
9. Kl. schodowa	2,48 m <sup>2</sup>

Powierzchnia użytkowa	84,46 m <sup>2</sup>
Pow. ścian do rearanżacji	0,91 m <sup>2</sup>
<b>Powierzchnia rozliczeniowa</b>	<b>85,37 m<sup>2</sup></b>
Tarasy	25,80 m <sup>2</sup>

Wysokość mieszkania 3,00 m

Zaprojektowano przez biuro  
architektoniczne EASST Architects

[www.ogrodowa12.com](http://www.ogrodowa12.com)



EASST ARCHITECTS

Niniejsza broszura nie stanowi oferty w rozumieniu przepisów Kodeksu Cywilnego. Przedstawione rzuty mają charakter poglądowy. Ostateczna powierzchnia mieszkania może ulec nieznacznej zmianie podczas realizacji.