

# Mieszkanie nr 75

Powierzchnia sprzedaży: 61,91 m<sup>2</sup>

# Royal Garden

WILANÓW

## Mieszkanie nr 75 PIĘTRO 3 / KONDYGNACJA 4

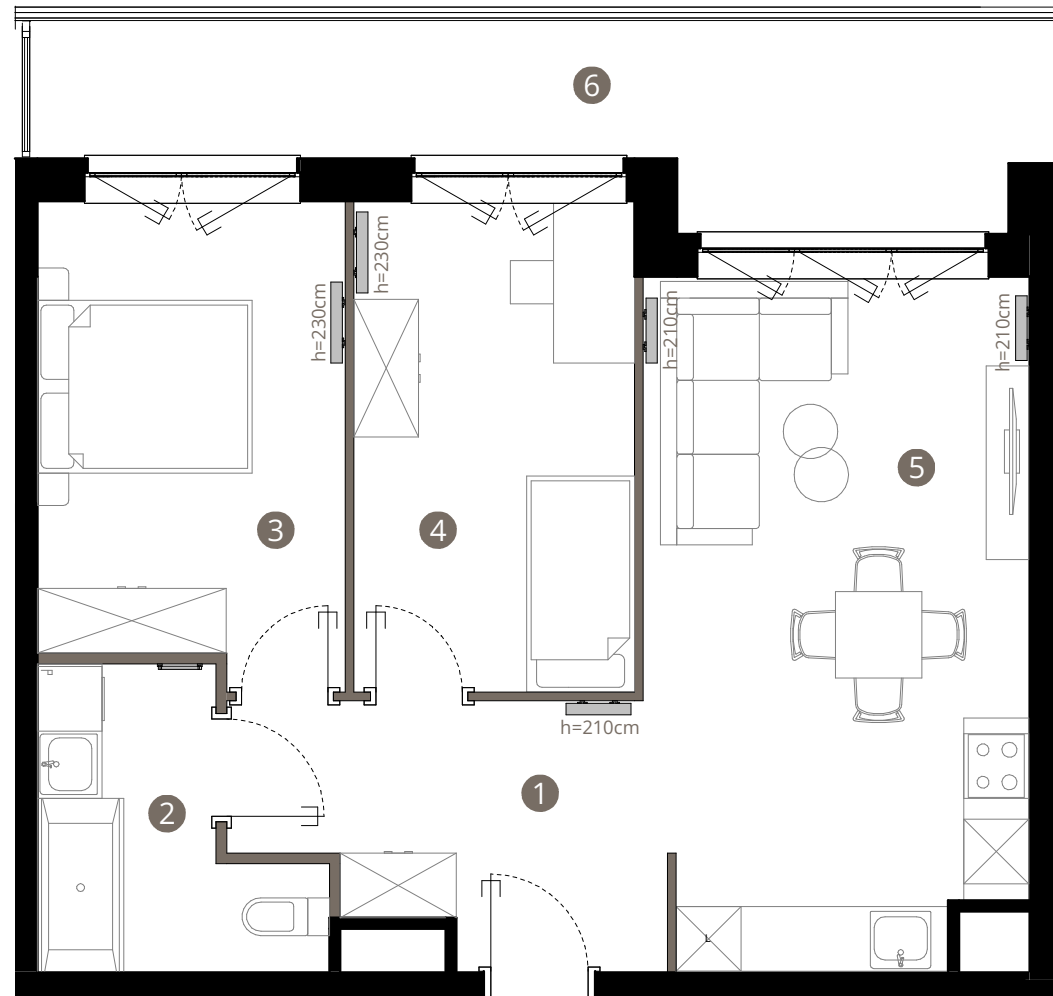
1. KORYTARZ	8,22 m <sup>2</sup>
2. ŁAZIENKA	5,75 m <sup>2</sup>
3. POKÓJ	12,32 m <sup>2</sup>
4. POKÓJ	11,82 m <sup>2</sup>
5. SALON Z ANEKSEM	22,19 m <sup>2</sup>

POWIERZCHNIA UŻYTKOWA  
MIESZKANIA 60,30 m<sup>2</sup>

POWIERZCHNIA POD  
ŚCIANAMI DZIAŁOWYMI 1,61 m<sup>2</sup>

POWIERZCHNIA SPRZEDAŻY 61,91 m<sup>2</sup>

6. TARAS 14,14 m<sup>2</sup>



0m 1m 2m 3m

Uwaga: rysunek koncepcyjny; wymiary i powierzchnie mogą ulec zmianie. Plan koncepcyjny lokalu i budynku.

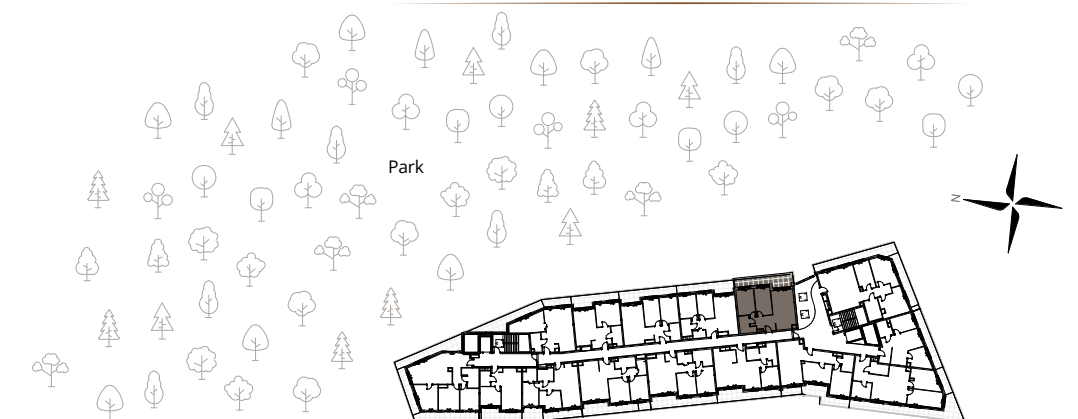
— ściany wewnątrz lokalowe nadające się do demontażu

Powierzchnia użytkowa lokalu jest określona na podstawie Rozporządzenia Ministra Rozwoju w sprawie szczegółowego zakresu i formy projektu budowlanego z dnia 11 września 2020r. (Dz. U. z 2020 r, poz. 1609) zgodnie z zasadami zawartymi w Polskiej Normie PN-ISO 9836:2022-07. Powierzchnia sprzedaży stanowi sumę powierzchni użytkowej lokalu oraz powierzchni pod ścianami działowymi z możliwością ich aranżacji i powierzchni wnąę okiennych. Przedstawiona na rzutach aranżacja ma charakter przykładowy, a meblowanie nie stanowi wyposażenia nabywanego lokalu.

### BIURO SPRZEDAŻY

ul. Puławska 2,  
02-566 Warszawa

royalgarden@greenhousedevopment.pl  
tel. 667 227 227



ul. Zdrowa

[www.greenhousedevopment.pl](http://www.greenhousedevopment.pl)

**GREEN HOUSE**  
development