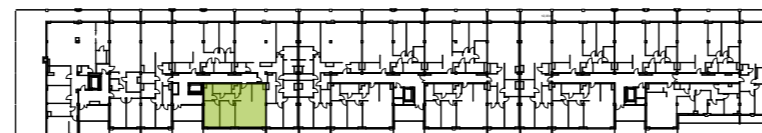


BUDYNEK MIESZKALNY WIELORODZINNY

BIURO SPRZEDAŻY
ul. Orzechowa 3
94-251 Łódź

LOKALIZACJA APARTAMENTU WZGLĘDEM CAŁOŚCI INWESTYCJI:



ZESTAWIENIE POWIERZCHNI:

1	pok. dzienny+jadalnia	28,43	m ²	5	łazienka	6,53	m ²
2	aneks kuchenny	7,82	m ²	6	garderoba	4,69	m ²
3	korytarz	13,45	m ²	7	pokój	14,73	m ²
4	wc	2,15	m ²	8	pokój	13,91	m ²

klatka	2
kondygnacja	4
ilość pokoi	3
powierzchnia	91,71 m ²
powierzchnia tarasu T	14,11 m ²

K2.IV.4

NR MIESZKANIA:

51

Apartamenty Zdrowie Sp. z o.o.Sp. K.
Aleja Prymasa Tysiąclecia 48A
01-241 Warszawa



**APARTAMENTY
— ZDROWIE —**

Wyjątkowe miejsce w Łodzi