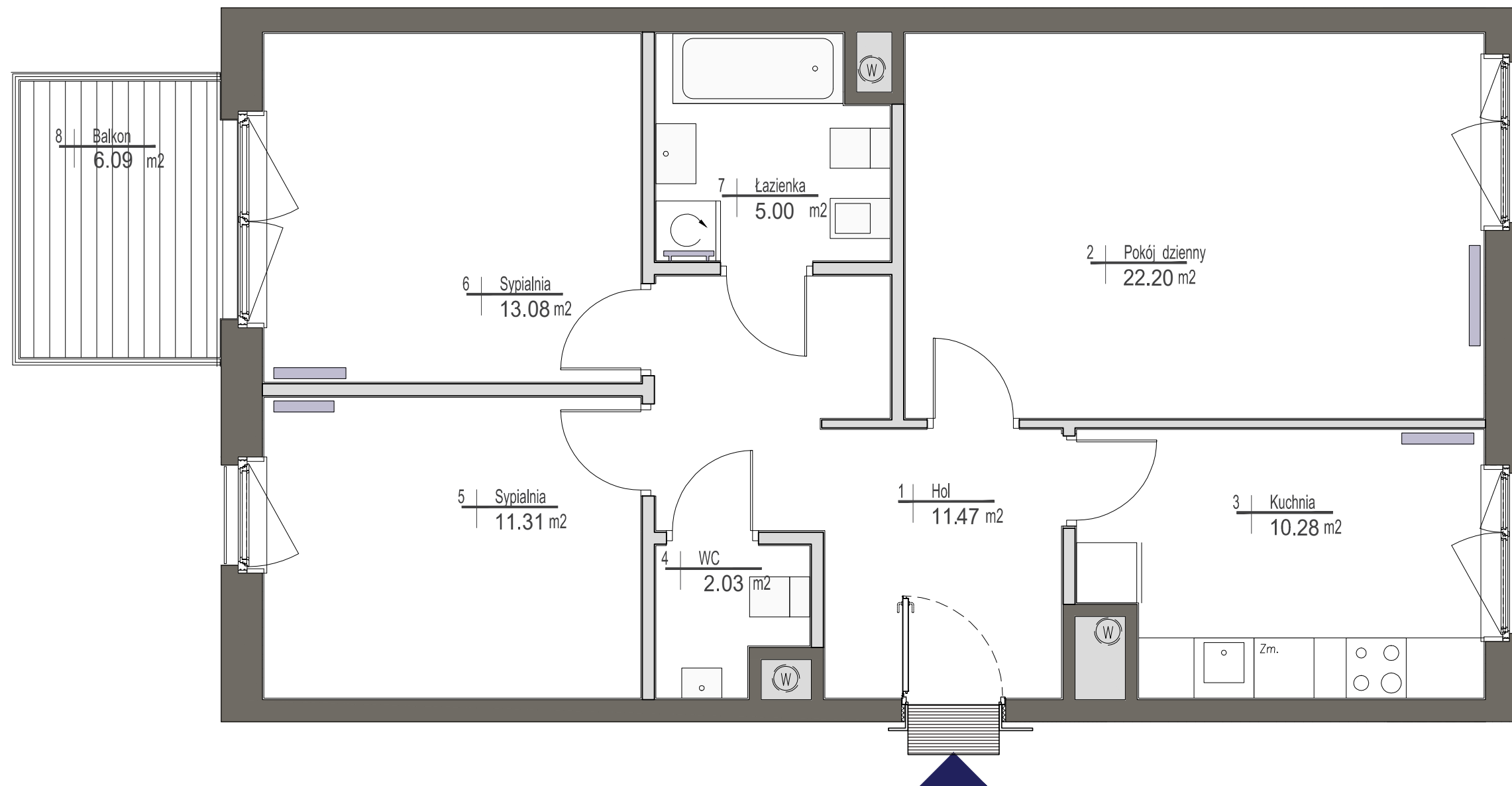
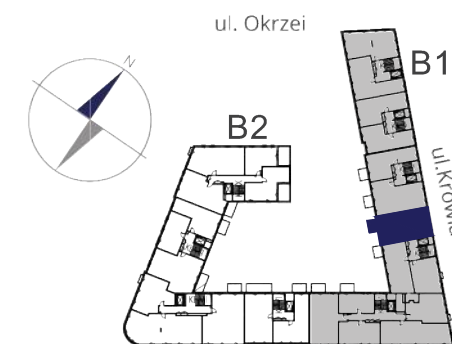


miasto nowej generacji

PORT PRASKI

PORT PRASKI
Spółka z ograniczoną odpowiedzialnością S.K.A.
ul. Krowia 6, 03-711 Warszawa
T: +48 22 288 50 85 www.portpraski.pl

BUDYNEK MIESZKALNY WIELORODZINNY Z USŁUGAMI
ul. Krowia,
Warszawa, Praga Północ



MIESZKANIE NR 42

KLATKA 4
PIĘTRO 2
LICZBA POKOI 3

1. HOL	11,47 m ²
2. POKÓJ DZIENNY	22,20 m ²
3. KUCHNIA	10,28 m ²
4. WC	2,03 m ²
5. SYPIALNIA	11,31 m ²
6. SYPIALNIA	13,08 m ²
7. ŁAZIENKA	5,00 m ²

POWIERZCHNIA MIESZKANIA: 75,37 m²

8. BALKON 6,09 m²



UWAGI

Wszystkie powierzchnie podano na podstawie projektu wykonawczego w oparciu o par. 11 ust. 2 lit. b) Rozporządzenia Ministra Transportu Budownictwa i Gospodarki Morskiej z dnia 25 kwietnia 2012 r. w sprawie szczegółowego zakresu i formy projektu budowlanego. Rozmieszczenie wyposażenia nie stanowi zobowiązania umownego i służy do przykładowej prezentacji graficznej.

- ściany działowe
- ściany konstrukcyjne i kominy

ul. Domeyki 5
04-146 Warszawa
www.apa.com.pl

APA WOJCIECHOWSKI
ARCHITEKCI