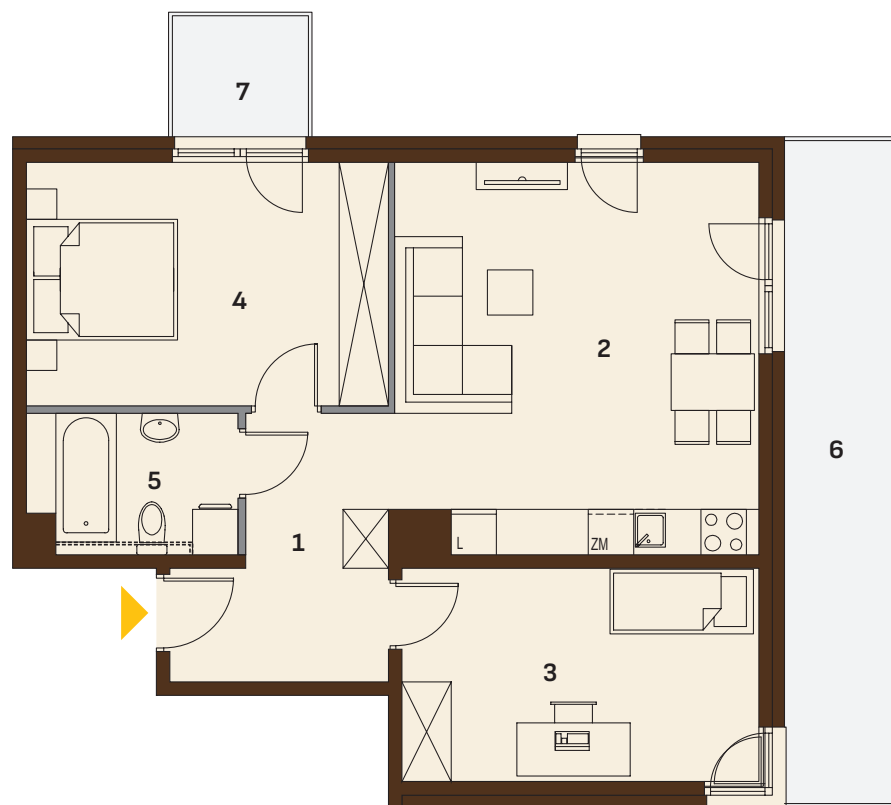


## MIESZKANIE NR 41

BUDYNEK	A2
PIĘTRO	5
LICZBA POKOI	3

### UWAGI:

1. Rozmieszczenie pomieszczeń, lokalizacje przyborów sanitarnych, rozmieszczenie punktów instalacyjnych, układ balustrad, wygrodzeń ogródków itp. podano zgodnie z projektem wykonawczym. Pomiar powierzchni pomieszczeń, balkonów, tarasów, ogródków wykonano w świetle wykończonych, pionowych przegród (ścian, balustrad, ogrodzeń). Pole powierzchni pomieszczeń, ogródków, tarasów i balkonów oraz wielkość, usytuowanie elementów może ulec nieznacznej zmianie w trakcie realizacji prac budowlanych.
2. Powierzchnia lokalu jest określona na podstawie rozporządzenia Ministra Transportu, Budownictwa i Gospodarki Morskiej z dn. z dnia 25 kwietnia 2012 roku w sprawie szczegółowego zakresu i formy projektu budowlanego (Dz.U.2012r., poz.462) zgodnie z zasadami zawartymi w polskiej normie PN-ISO 9836:2015 zgodnie z którą pomiar powierzchni wykonuje się na poziomie podłogi kondygnacji, w świetle wykończonych przegród budowlanych wewnętrznych lub zewnętrznych (czyli razem z tynkami i okładzinami pole powierzchni podaje się w m<sup>2</sup> z dokładnością do dwóch miejsc po przecinku czyli do 0,01 m<sup>2</sup>). Powierzchnia pod ścianami działowymi nie jest wliczana do powierzchni użytkowej mieszkania.
3. Przedstawiona na rzucie aranżacja ma charakter przykładowy, umeblowanie nie stanowi wyposażenia nabywanego lokalu.





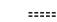
## POWIERZCHNIA UŻYTKOWA MIESZKANIA

1. PRZEDPOKÓJ	8,20 m <sup>2</sup>
2. SALON Z ANEKSEM	24,34 m <sup>2</sup>
3. SYPIALNIA	13,07 m <sup>2</sup>
4. SYPIALNIA	15,30 m <sup>2</sup>
5. ŁAZIENKA	4,94 m <sup>2</sup>

**RAZEM 65,85 m<sup>2</sup>**

6. BALKON	14,03 m <sup>2</sup>
7. BALKON	2,88 m <sup>2</sup>

### LEGENDA:

-  ściany działowe demontowalne
-  ściany nośne
-  ścianka do zabudowy urządzeń i instalacji sanitarnych wykonywana przez Nabywcę

### SKALA 1:100

