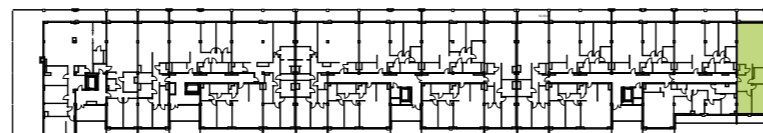


BUDYNEK MIESZKALNY WIELORODZINNY

BIURO SPRZEDAŻY
ul. Orzechowa 3
94-251 Łódź

LOKALIZACJA APARTAMENTU WZGLĘDEM CAŁOŚCI INWESTYCJI:



ZESTAWIENIE POWIERZCHNI:

1 pok. dzienny+jadalnia	37,22 m ²	5 łazienka	7,30 m ²
2 aneks kuchenny	8,02 m ²	6 pokój	15,38 m ²
3 korytarz	11,09 m ²	7 pokój	11,20 m ²
4 wc	2,30 m ²		

klatka	4
kondygnacja	4
ilość pokoi	3
powierzchnia	92,51 m ²
powierzchnia tarasu [T]	8,08 i 11,10 m ²

K4.IV.6

NR MIESZKANIA:
156

Apartamenty Zdrowie Sp. z o.o.Sp. K.
Aleja Prymasa Tysiąclecia 48A
01-241 Warszawa



**APARTAMENTY
ZDROWIE**

Wyjątkowe miejsce w Łodzi