

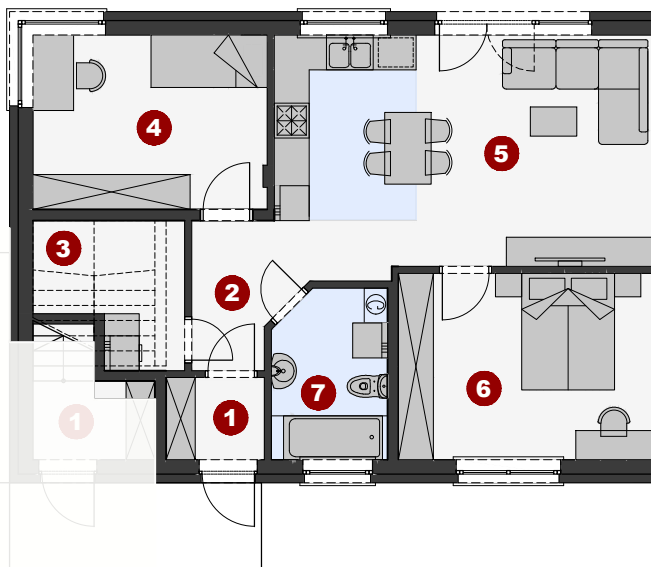
PARTER

NR	POMIESZCZENIE	POWIERZCHNIA użytkowa (całkowita)
----	---------------	---

1.	Wiatrołap	2,38 m ²
2.	Korytarz	5,88m ²
3.	Pom. gospodarcze	2,17 m ² (6,31m ²)
4.	Pokój	12,06 m ²
5.	Pokój dzienny i aneks kuch	24,14m ²
6.	Pokój	13,92 m ²
7.	Łazienka	5,63 m ²

SUMA POWIERZCHNI PARTERU 66,18 m²

RZUT PARTERU

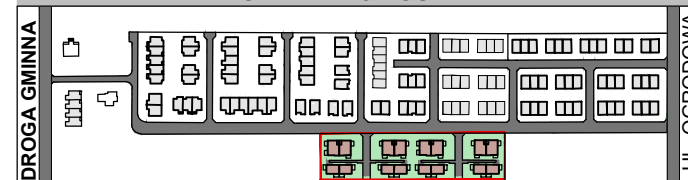


WIDOK PARTERU

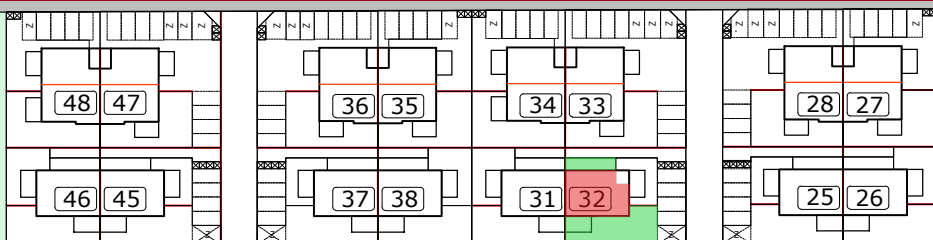


POWIERZCHNIA CAŁKOWITA:	70,32 m²
POWIERZCHNIA UŻYTKOWA:	66,18 m²
POWIERZCHNIA OGRODU :	110 m²
TARAS - POWIERZCHNIA:	12,9 m ²
2 MIEJSCA POSTOJOWE :	25 m ²
ŚMIETNIK - POWIERZCHNIA:	ok. 1,60 m ²
KONDYGNACJE	1
IŁOŚĆ POKOI	3
IŁOŚĆ ŁAZIENEK	1

LOKALIZACJA OSIEDLA



PLAN OSIEDLA - ZAGOSPODAROWANIE TERENU "OSIEDLE SZUMIĄCYCH TRAW" ETAP XV



**BETA PROJEKT SPÓŁKA Z OGRANICZONĄ
ODPOWIEDZIALNOŚCIĄ SP.K**
Porosły, ul. Jesiennych Liści 99/1
16-070 Choroszcz

506 176 340, 666 320 110

sekretariat @ betaprojekt.com.pl