



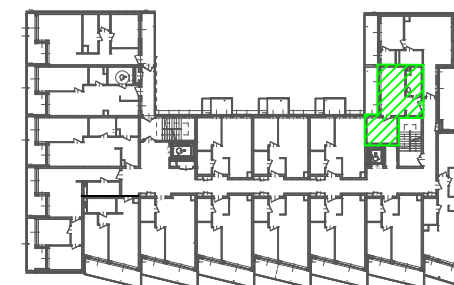
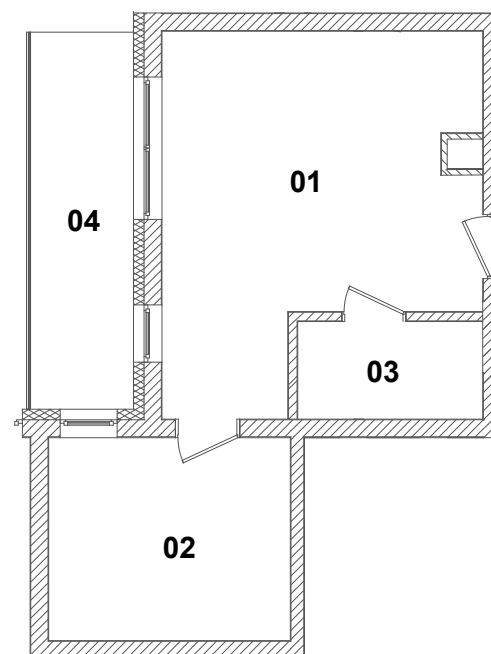
LOKAL MIESZKALNY

NR 01.13

I PIĘTRO

ZESTAWIENIE POWIERZCHNI

1. POKÓJ Z ANEKSEM KUCHENNYM	17,30m ²
2. POKÓJ	9,51m ²
3. ŁAZIENKA	3,73m ²
SUMA	30,54m ²
4. BALKON	7,74m ²



SKALA 1:100