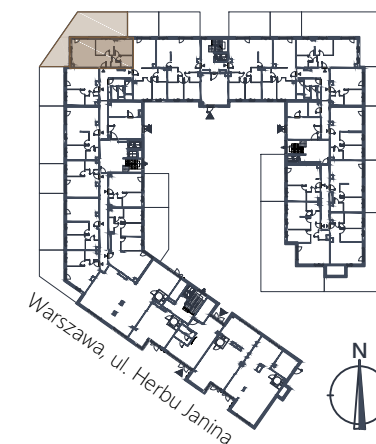
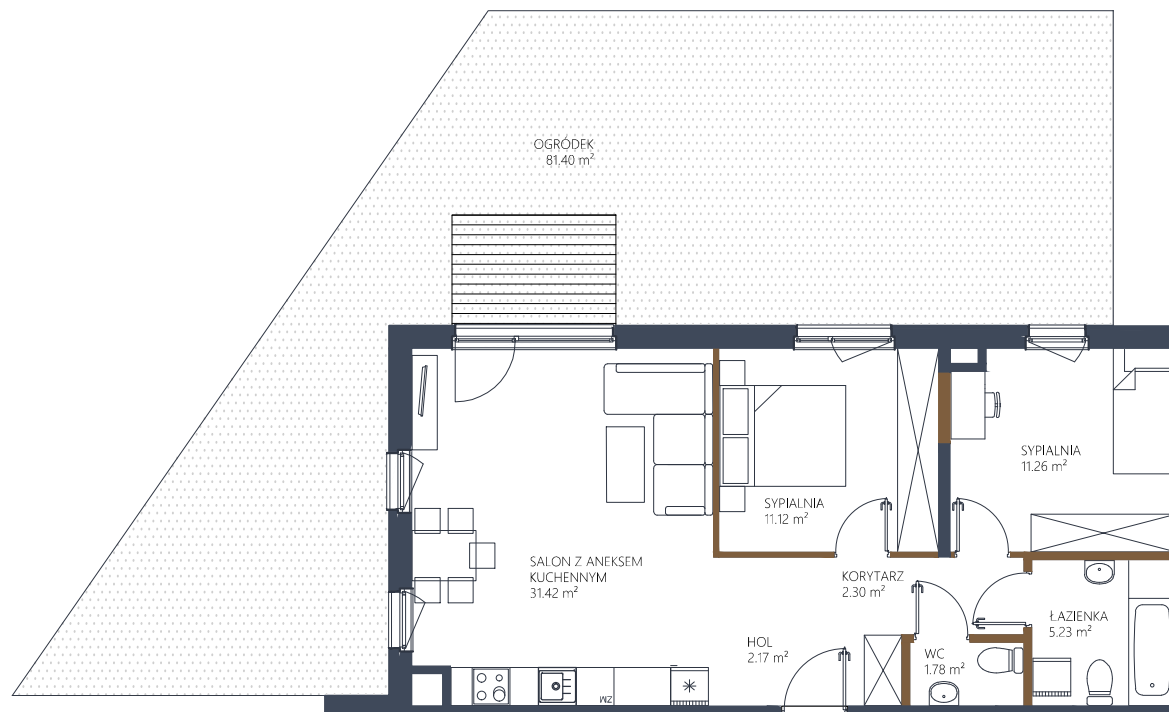


liczba pokoi **3**

piętro **0**

- 1** Pow. mieszkania **67.54 m²**
- 2** Pow. ogródka **81.40 m²**
- 3** Klatka **2**



— ściany demontowalne
— ściany niedemontowalne



Karta katalogowa lokalu przedstawia układ funkcjno-przestrzenny wynikający z projektu budowlanego. Przedstawiona aranżacja pomieszczeń nie jest wiążąca lecz ma znaczenie dla lokalizacji przebiegu instalacji i ich zakończeń. Powierzchnia użytkowa mieszkania liczona jest po wewnętrznych obrysach ścian (nierozbieralnych) z uwzględnieniem warstw tynków według normy PN-ISO 9836:1997. Powierzchnia poszczególnych pomieszczeń jest liczona po obrysie ścian ją ograniczających z uwzględnieniem warstw tynków. Do powierzchni mieszkania wliczona jest powierzchnia pod demontowanymi ścianami działowymi zaznaczonymi kolorem brązowym. Powierzchnia mieszkania oraz poszczególnych pomieszczeń została przedstawiona w celach poglądowych. Ostateczna wielkość powierzchni użytkowej mieszkania może różnić się od podanej wartości o +/- 5%.

DOR Group

www.dor.pl
600 026 986
sprzedaz@dor.pl