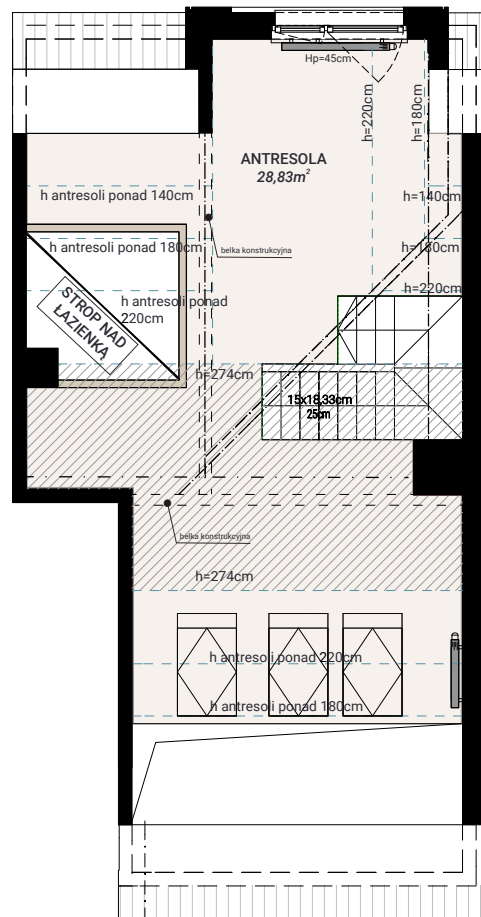
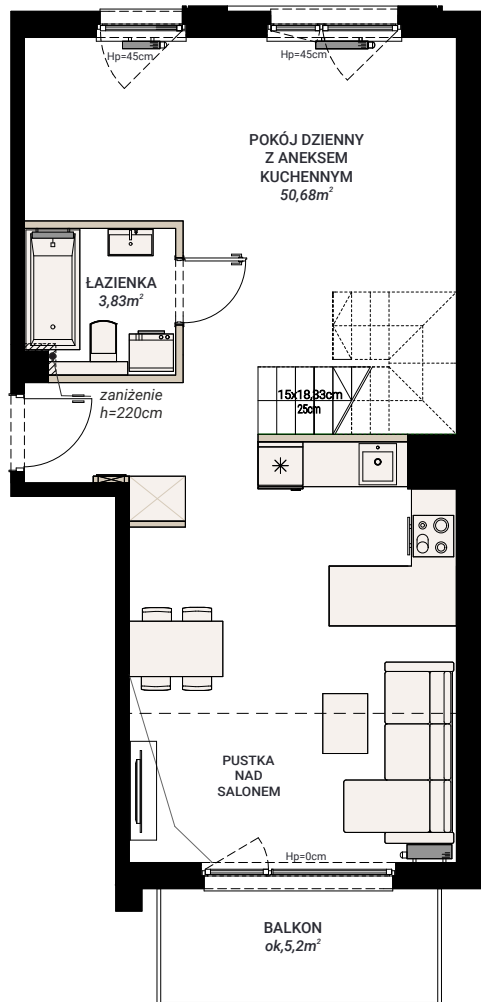


# MIESZKANIE 16



# LUNA

GDAŃSK GALAKTYCZNA

GDAŃSK, UL. GALAKTYCZNA

KONDYGNACJA: **PODDASZE**

ILOŚĆ POKOI: **1**

POW. KOMERCYJNA: **84,22 m<sup>2</sup>**

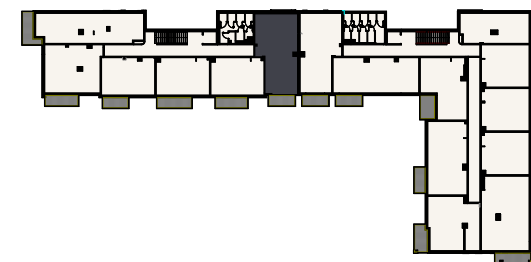
1	POKÓJ DZIENNY Z ANEKSEM KUCHENNYM	50,68 m <sup>2</sup>
2	ANTRESOLA	28,83 m <sup>2</sup>
3	ŁAZIENKA	3,83 m <sup>2</sup>
4	BALKON	ok. 5,2 m <sup>2</sup>

ŚCIANKI DZIAŁOWE NADAJĄCE SIĘ DO DEMONTAŻU

ANTRESOLA PO PODŁODZE: 38,40 m<sup>2</sup>

POWIERZCHNIA UŻYTKOWA: **83,34 m<sup>2</sup>**  
 POWIERZCHNIA ZAJĘTA PRZEZ ŚCIANKI DZIAŁOWE: **0,88 m<sup>2</sup>**

## RZUT KONDYGNACJI



Kom.: 607 607 216  
 Kom.: 607 607 464  
 biuro@pomorskiedomy.pl  
 www.pomorskiedomy.pl

Powierzchnia Użytkowa liczona jest zgodnie z zapisami Umowy Deweloperskiej w oparciu o przepisy rozporządzenia Ministra Transportu, Budownictwa i Gospodarki Morskiej z dnia 11 września 2020 roku w sprawie szczegółowego zakresu i formy projektu budowlanego (Dz.U. 2020 r., poz. 1609), to jest zgodnie z Polską Normą PN-ISO 9836:2022-07.

Powierzchnia Użytkowa stanowi podstawę dokonania wpisów w księdze wieczystej (w tym wpisu określającego pole powierzchni użytkowej Lokalu) i określenia udziału Nabywcy w Nieruchomości Wspólnej. Powierzchnia Komercyjna liczona jest zgodnie z zapisami Umowy Deweloperskiej tak jak Powierzchnia Użytkowa Lokalu, z tą różnicą, że Powierzchnia Komercyjna nie jest pomniejsza o ścianki działowe. Powierzchnia Komercyjna nie ulega zmianom w przypadku modyfikacji aranżacyjnych Lokalu związanych ze zmianą układu ścian działowych, lub zmiany materiału z jakiego wykonano ścianki działowe (na życzenie Klienta).  
 Obmiar Lokalu dokonany jest powykonawczo, w świetle ścian, po tynkach. Wyposażenie pokazane w karcie mieszkania wskazano tylko jako przykładowy sposób umeblowania Lokalu; dostarczenie wskazanego w karcie mieszkania wyposażenia oraz kafli nie jest zobowiązaniem Dewelopera. Powierzchnia balkonu nie jest uwzględniona w Powierzchni Użytkowej ani Powierzchni Komercyjnej.