

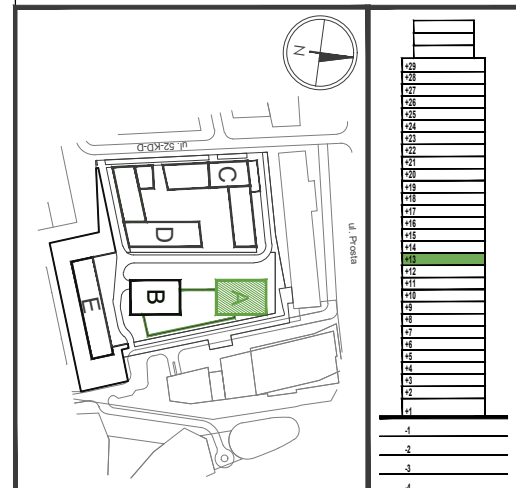
KARTA KATALOGOWA



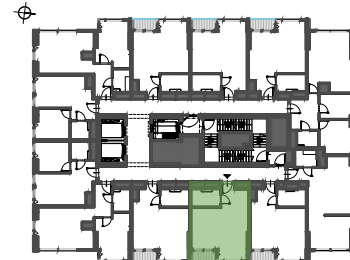
TOWAROWA TOWERS

ZESPÓŁ BUDYNKÓW MIESZKANIOWO-USŁUGOWYCH "PROSTA 69"
Z USŁUGAMI I GARAŻEM PODZIEMNYM ORAZ DROGĄ WEWNĘTRZNA, POŁOŻONE NA DZIAŁCE NR EWID. 9/1,16 ORAZ CZĘŚCI DZ. 9/2 ORAZ CZĘŚCI DZIAŁEK NR EWID. 8 I 1 (POD WJAZD I INFRASTRUKTURĘ), OBRĘBU 6-04-09, PRZY ULICY PROSTEJ 69 W DZIELNICY WOLA, MIASTA ST. WARSZAWY

PLAN SYTUACYJNY



BUDYNEK A



KONDYGNACJA **13**

NR LOKALU **A131**

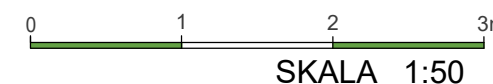
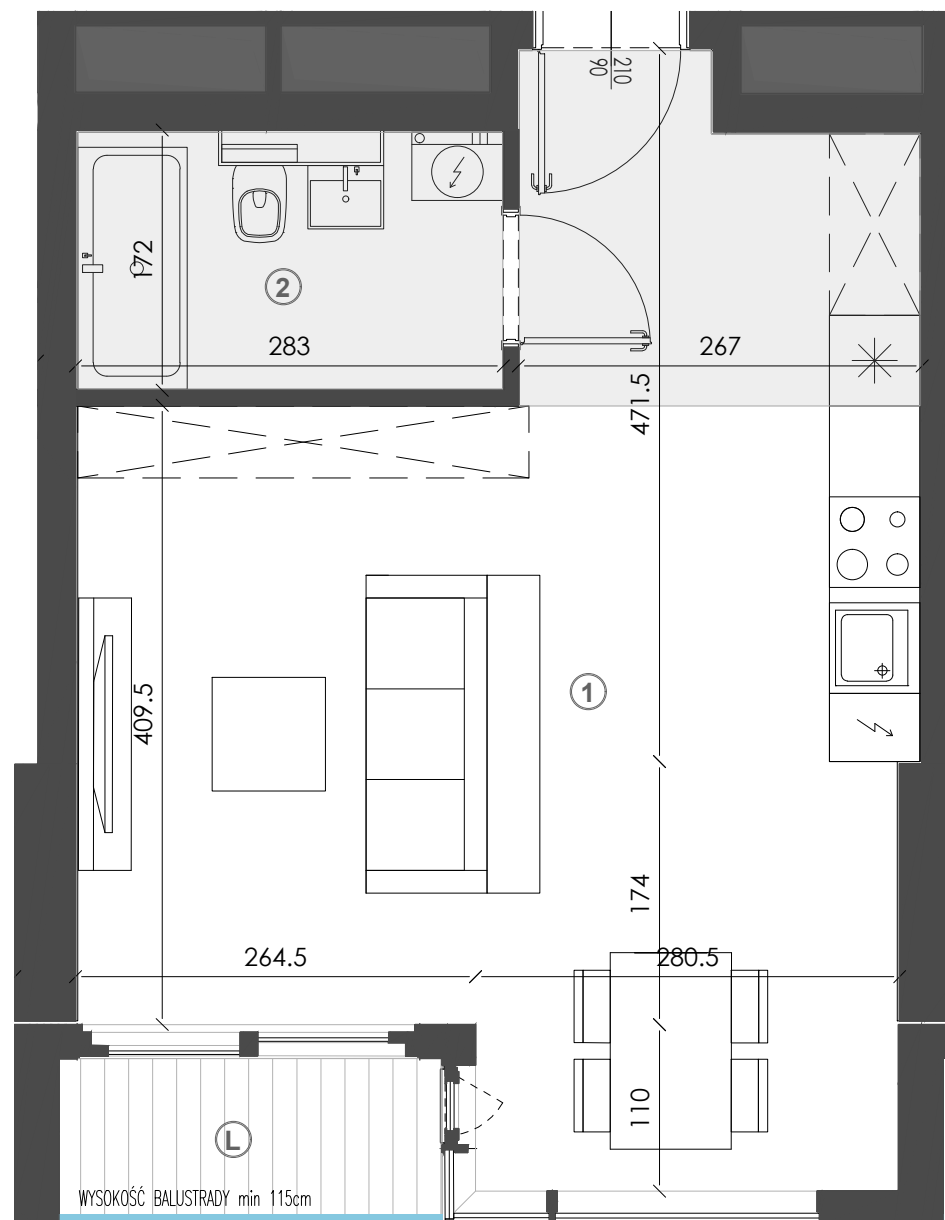
1-pokojowe

① P.DZIENNY+AN.	31.06m ²
② ŁAZIENKA	4.78m ²
Ⓛ LOGGIA	2.71m ²

POW. UŻYTKOWA **35.84m²**

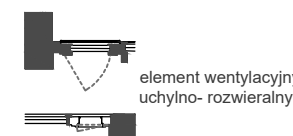
INWESTOR

ASBUD TOWAROWA Sp. z o.o. | tel. 800 600 600
ul. Karolkowa 30 | www.asbud.com
01-207 Warszawa | towarowa@asbud.com



PROJEKTANT
FS&P ARCUS

UWAGI:
POWIERZCHNIĘ UŻYTKOWĄ LOKALU ORAZ POSZCZEGÓLNYCH POMIESZCZEŃ PODANO ZGODNIE Z NORMĄ PN: ISO 9836:1997 (Z UWZGLĘDNIENIEM TYNKÓW).
PODANE WYMIARY POMIESZCZEŃ SĄ WYMIARAMI W ŚWIETLE PIONOWYCH PRZEGRÓD (ŚCIAN) W STANIE SUROWYM. DOCELOWE WYMIARY BĘDĄ RÓŻNE O GRUBOŚCI WARSTW WYKOŃCZENIA ORAZ WYKONANĄ ARANŻACJĘ I TOLERANCJE WYKONANIA ROBÓT. OSTATECZNY OBMIAR POWIERZCHNI BĘDZIE DOKONANY PO WYBUDOWANIU LOKALU (PRZED ARANŻACJĄ), A NINIEJSZY RYSUNEK PODAJE PRZYBLIŻONĄ POWIERZCHNIĘ DOCELOWĄ. PRZEDSTAWIONY RZUT W TYM POKAZANE NA NIM ROZMIESZCZENIA I UKŁAD ELEMENTÓW MAJĄ CHARAKTER ORIENTACYJNY I MOGĄ ULEC ZMIANIE (NP. ROZMIESZCZENIE URZĄDZEŃ SANITARNYCH, GRZEWCZYCH, DRZWIOWYCH, OKIENNYCH). POWIERZCHNIE PRZEDSTAWIONE NA RZUCIE I ICH WYMIARY W TYM WYMIARY ELEMENTÓW POMIESZCZEŃ MOGĄ ULEC ZMIANIE. POWIERZCHNIA ORAZ UKŁAD BALKONÓW, TARASÓW, LOGGII ORAZ OGRÓDKA MOGĄ ULEC ZMIANIE.



ściana nierozbieralna
szachty instalacyjne
sufity podwieszane, h_{min} ≈ 250 cm