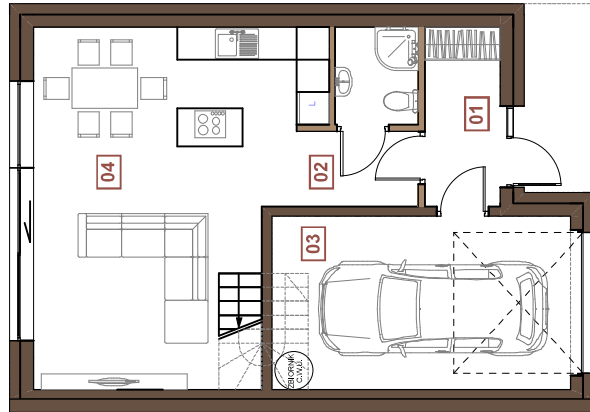
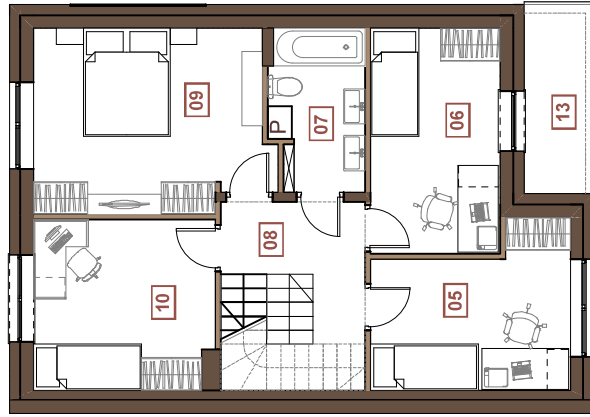


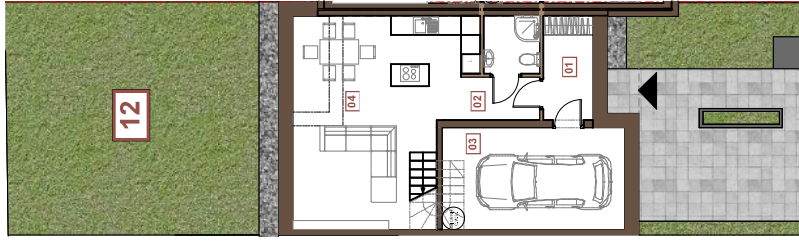
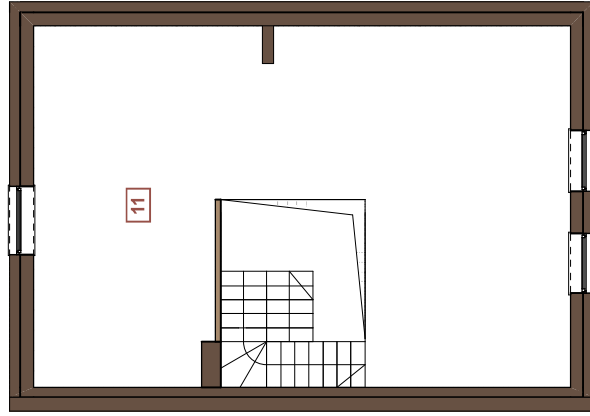
RZUT PARTERU



RZUT PIĘTRA



RZUT ANTRESOLI



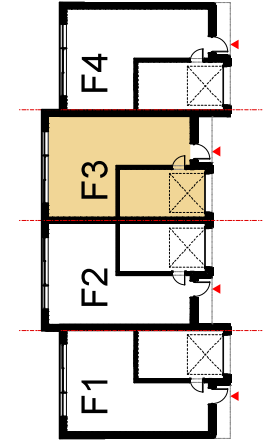
OGRÓD - MINIATURA

0 1 2 5 10M

- KARTA POGŁĄDKOWA PO TRYBY REZERWACYJNE
- POWIERZCHNIA UŻYTKOWA LOKALU JEST OKREŚLONA ZGODNIE Z ZAŁĄCZNIKAMI ZAWIĄZANIM W POLICZKI NIERUCHOMOŚCIOWEJ
- POWIERZCHNIA UŻYTKOWA LOKALU JEST OKREŚLONA W MIEJSCU PO PRZECIWNI BIAŁA WYMIARÓW LOKALU W STANIE WYKONCZONIM TAKIEM JAK PODANE PODŁOGI. NIE LICZĄC UŻYTKOWEJ LOKALU WŁAZA JEST POWIERZCHNIE ELEMENTÓW WŁAZKI. POWIERZCHNIE OTWIERAŃ NA SZCZEGÓLNYCH MIEJSCACH WŁAZKI LICZY SIĘ WYMIAR MIEJSCA WŁAZKI WIERTELKĄ ZNAJĄCĄ WSZYSTKIE WYMIARY POKOJU. LICZY SIĘ WIERTELKĄ ZNAJĄCĄ WSZYSTKIE WYMIARY POKOJU W STANIE BUDOWY BEZ WYKONCZENIA ROZKŁAD WIELKOŚCI ŚROGÓB I KIERUNEK OTWIERAŃ OKIEN MOŻE ULEC ZMIANIE.
- WŚWIETLONA STUJARKA BRZOSKOWA, ELEMENTY BIEGŁO CIĘGŁE I WYKONCZENIA NAWYKONCZONO LOKALU, NIE STANOWI PODSTAWY UMÓWIENIEGO I MA JEDYNE CHARAKTER W OGRÓDKACH LOKATORSKICH MOŻE NASTĄPIĆ KONEKCYJNE NIEWŁĄCZNIOROCNE WYSOKOŚCI TERENU.

ZESTAWIENIE POWIERZCHNI

	01	Sień	5 MF
PARTER	02	Łazienka	2,8 MF
	03	Garaz	17,9 MF
	04	Słoni z aneksem	34,2 MF
PIĘTRO	05	Pokój 1	10,2 MF
	06	Pokój 2	10,5 MF
	07	Łazienka	5,1 MF
	08	Hall	14,9 MF
ANTRESOLA	09	Pokój 3	10,8 MF
	10	Pokój 4	10,8 MF
ANTRESOLA	11	Antresola	55,6 MF
OGRÓD	12		83 MF



<b>LOKAL F 3</b>	POWIERZCHNIA WEWNĘTRZNA zgodnie z normą PN-ISO 9836:1997	<b>181,1 MF</b>
------------------	--	-----------------

POWIERZCHNIA POD SIANKAMI	2,9 MF
INDUJĄCYMI SIĘ DO DEMONTAŻU	
13   BALKON	4,7 MF
POWIERZCHNIA DZIAŁKI	184,8 MF
POWIERZCHNIA PODŁOŻI	188 MF
POWIERZCHNIA UŻYTKOWA	178,2 MF
POW. WYCIECJA STROPU NA ANTRESOLI	9,3 MF