

lokal mieszkalny

karta informacyjna inwestycji



VIVA PIAST2

data sporządzenia karty 21.09.2021

LOKAL NR 73

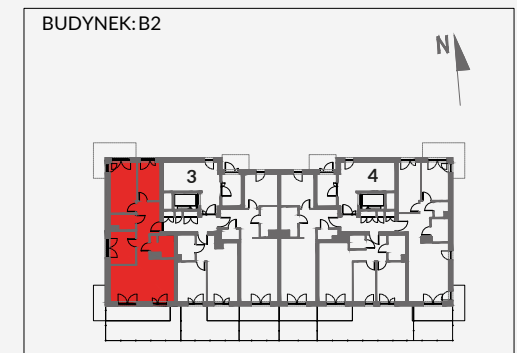
PIĘTRO	0
POKOJE	4
KLATKA	3
POWIERZCHNIA ROZLICZENIOWA	76.76 m²
POWIERZCHNIA UŻYTKOWA	74.45 m²

HOL	11.29 m ²
POKÓJ 1	8.48 m ²
POKÓJ 2	13.41 m ²
ŁAZIENKA 1	3.55 m ²
POKÓJ 3	8.46 m ²
ŁAZIENKA 2	4.82 m ²
POKÓJ Z ANEKSEM KUCHENNYM	24.44 m ²

POWIERZCHNIA POD ŚCIANKAMI DZIAŁOWYMI	2.31 m ²
---------------------------------------	---------------------

OGRÓDEK LOKATORSKI	25.48 m²
---------------------------	----------------------------

POŁOŻENIE LOKALU W BUDYNKU:

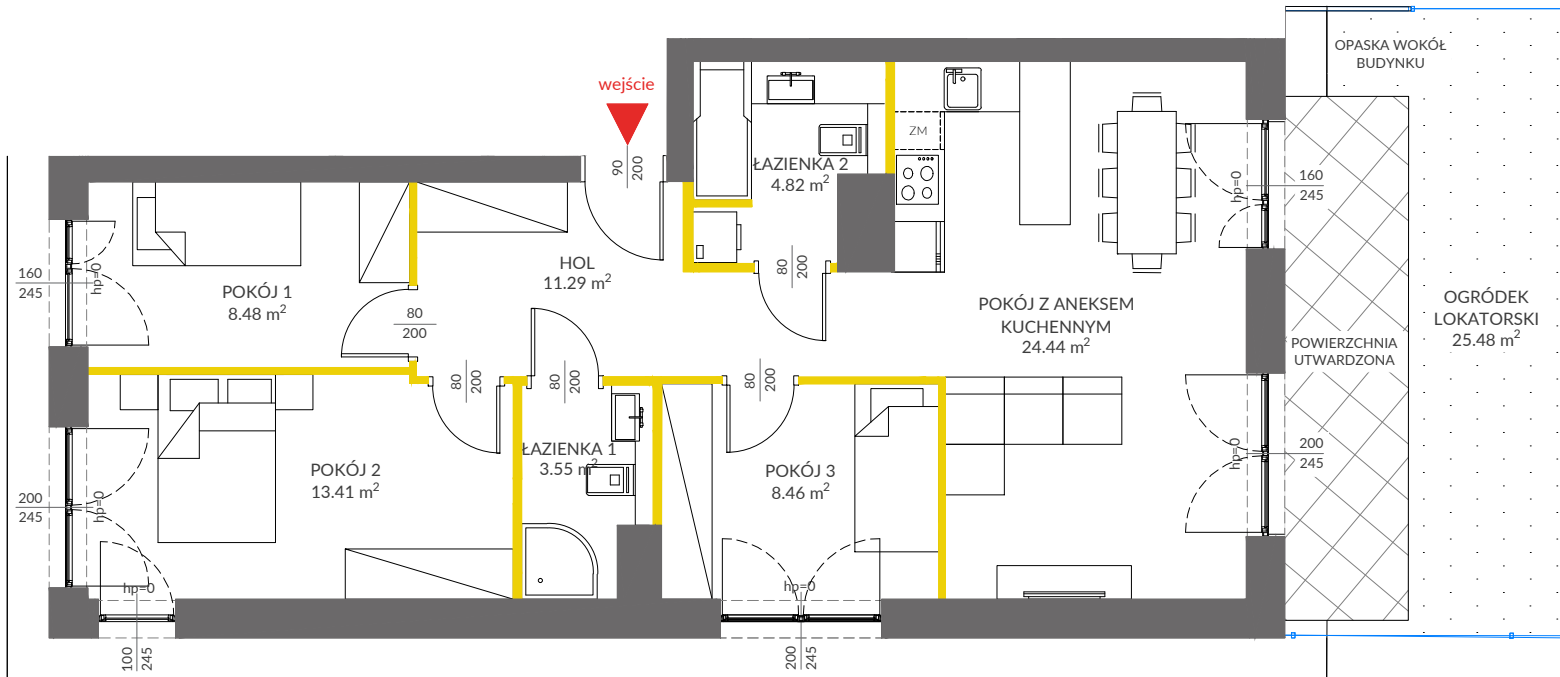


MIESZKANIA POWTARZALNE: -

Adres inwestycji: Kraków, ul. Piasta Kołodziejka 80

BIURO SPRZEDAŻY

☎ 12 351 05 01



LEGENDA

- ścianki działowe
- ścianki i obudowy pionów instalacyjnych
- powierzchnia utwardzona
- ogrodzenie ogródka lokatorskiego



 **VICTORIA DOM**

Powierzchnia lokalu obliczona została zgodnie z Polską Normą PN-ISO 9836:2015-12, powołaną w rozporządzeniu Ministra Transportu, Budownictwa i Gospodarki Morskiej z dnia 11 września 2020 roku w sprawie szczegółowego zakresu i formy projektu budowlanego. Powierzchnia rozliczeniowa lokalu, uwzględniająca powierzchnię pod ściankami działowymi, służy do ustalenia ceny sprzedaży. Powierzchnia użytkowa lokalu służy do celów ewidencyjnych i wiczystoksięgowych. Instalacja wodna i kanalizacyjna doprowadzona do kuchni, łazienki i WC, zakończona korkami, nie schowana w ścianach. Rozprowadzenie instalacji pod przybory leży po stronie Nabywcy. Meble, biały montaż oraz drzwi wewnętrzne nie stanowią elementu wyposażenia lokalu. Deweloper zastrzega sobie możliwość wprowadzenia niewielkich zmian w dalszym etapie inwestycji. Przedstawiona aranżacja lokalu jest przykładowa.