

Koncertowa Dolina IV

Czechów, ul. Koncertowa 38b

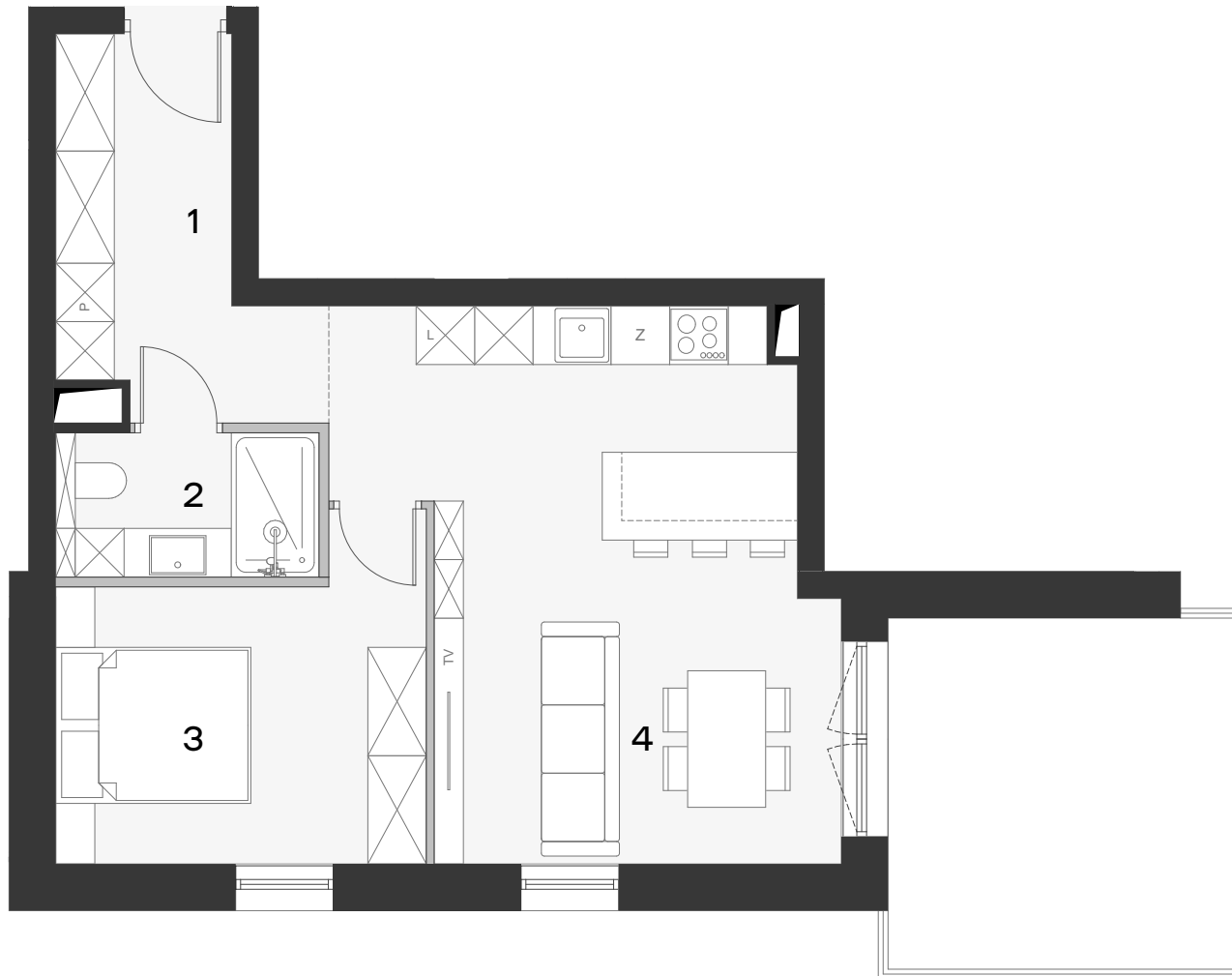


BUDYNEK	PIĘTRO	MIESZKANIE
B-3	1	73

POWIERZCHNIA

48,16 m²

1. PRZEDPOKÓJ	8,06 m ²
2. ŁAZIENKA	4,00 m ²
3. SYPIALNIA	11,59 m ²
4. P.DZIENNY+A.KUCH.	24,51 m ²
<hr/>	
RAZEM	48,16 m ²
BALKON	12,96 m ²



Uwaga: Podane na rysunku wymiary oraz powierzchnie pomieszczeń mają charakter projektowy i mogą nieznacznie różnić się od wymiarów i powierzchni w wybudowanym budynku. Umeblowanie jest tylko wizualizacją i nie stanowi oferty handlowej - ma jedynie charakter poglądowy, przybliżający wielkość mieszkania.