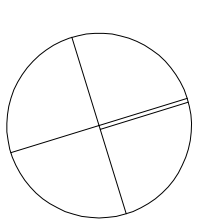
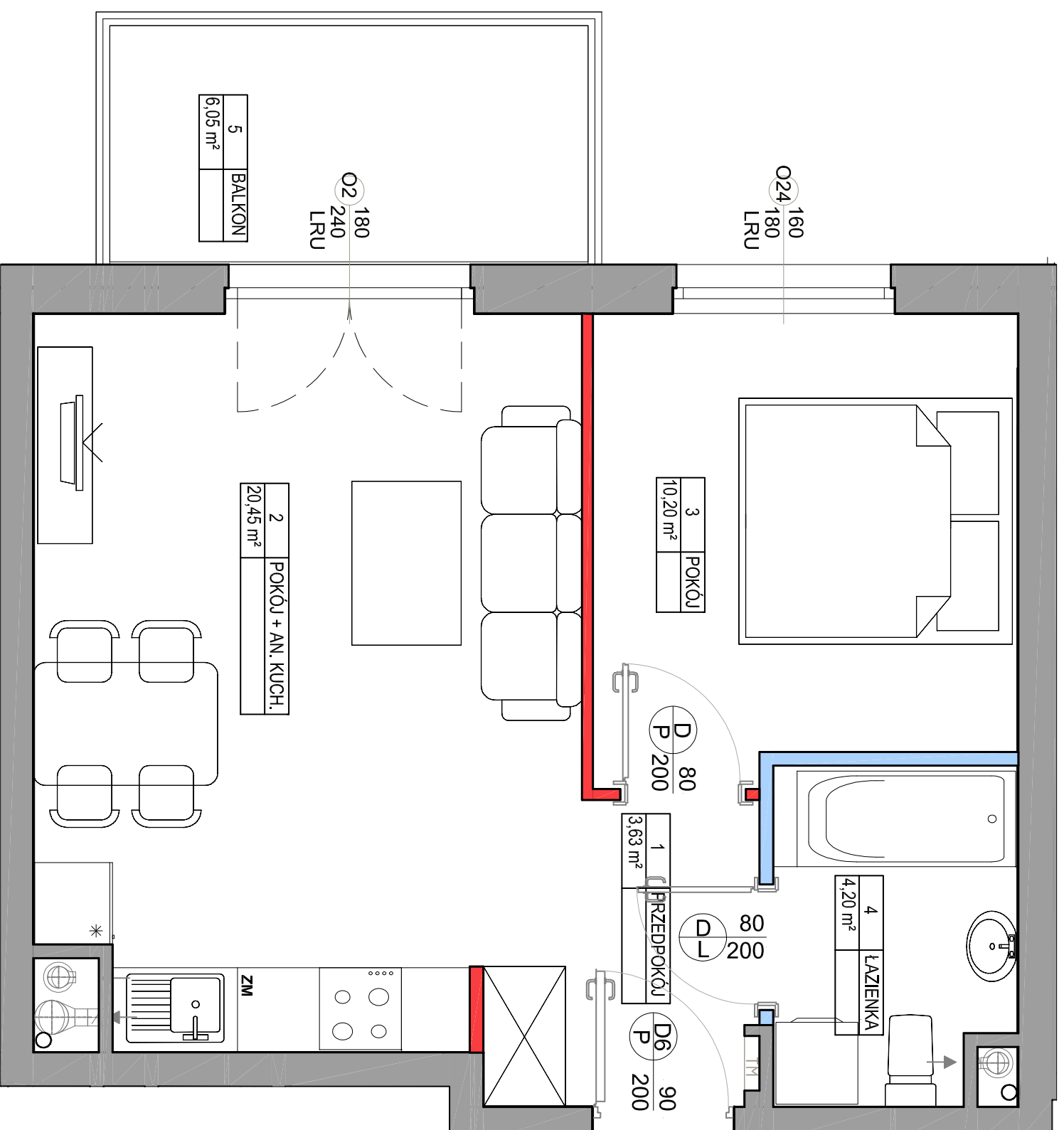


0 150 300CM



LEGENDA:

- - ściany nadające się do demontażu
- - ściany z możliwością zmiany aranżacji
- - ściany szachtu
- - ściany konstrukcyjne, zewnętrzne, międzyklatkowe

OZNACZENIA OKIEN:

- szerokość w świetle muru
- 150
- 153
- wysokość w świetle muru

SYMBOLE:

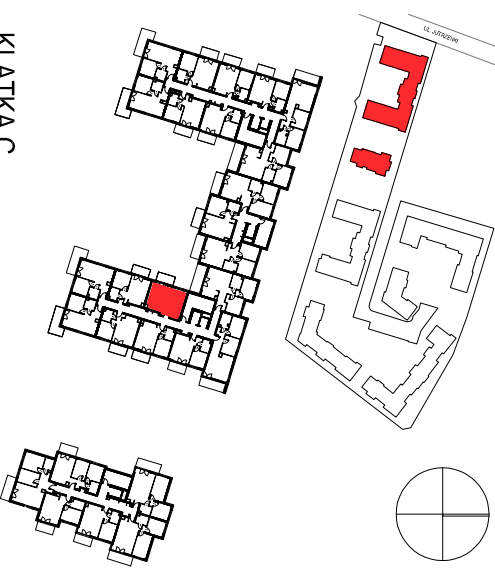
- pion kanalizacyjny
- pion wentylacji mechanicznej
- tablica elektryczna mieszkaniowa

**KATALOG MIESZKAŃ
ARCHITEKTURA**

PRZEDSIĘWZIĘCIE
DEWELOPERSKIE
"MIASTECZKO JUTRZENKI"
ul. Jutrzenki, Warszawa



ZADANIE INWESTYCYJNE I
BUDYNEK 114 i 114A



KLATKA C

NR LOKALU **114/M98** II PIĘTRO

POW. SPRZEDAŻOWA 39,31 m²
POW. UŻYTKOWA 38,48 m²

1	PRZEDPOKÓJ	3,63 m ²
2	POKÓJ + AN. KUCH.	20,45 m ²
3	POKÓJ	10,20 m ²
4	ŁAZIENKA	4,20 m ²

5	BALKON	6,05 m ²
---	--------	---------------------

NINIEJSZA KARTA KATALOGOWA ZOSTAŁA OPRACOWANA NA PODSTAWIE PROJEKTU BUDOWLANEGO, NIE STANOWI ONA WIERNIEGO ODWzorOWANIA POWSTAŁEGO LOKALU MIESZKALNEGO. KARTY MAJĄ JEDYNE SŁUŻYĆ WSKAZANIU POŁOŻENIA PROJEKTOWANYCH POMIĘSZCZEŃ LOKALU WIRYSOWANYCH NA PODSTAWIE PROJEKTU BUDOWLANEGO. W TOKU DALSZEGO PROJEKTOWANIA MOGĄ WYSTĄPIĆ NIEMIEKIE ZMIANY W STOSUNKU DO INFORMACJI ZAWARTYCH W KARCIE KATALOGOWEJ. NINIEJSZA KARTA NIE STANOWI WIĄŻĄCEGO OPISU PREZENTOWANEGO LOKALU.

PROJEKT CHRONIONY PRAWEM AUTORSKIM.
NIE PRZEZNACZONY DO CEŁÓW WYKONAWCZYCH. DATA_2020-05-12

Investor:
Masteczko Jutrzenki i SP z o.o.
ul. Proźna 7/9, 00-107 Warszawa



- UWAGI:**
- POWIERZCHNIA UŻYTKOWA POSZCZEGÓLNYCH POMIĘSZCZEŃ I LOKALU OBLICZONA ZGODNIE Z ROZPORZĄDZENIEM MINISTRA TRANSPORTU, BUDOWNICTWA I GOSPODARKI MORSKIEJ Z DNIA 25 KWIETNIA 2012 R. W SPRAWIE SZCZEGÓLNEGO ZAKRESU I FORMY PROJEKTU BUDOWLANEGO DZ. U. Z DNIA 27 KWIETNIA 2012 R.
 - WSZYSTKIE ZMIANY W UKŁADZIE PODEJŚĆ DO KANALIZACJI SANITARNEJ I WENTYLACJI, WYMAGAJĄCE NARUSZENIA OBUJĘTYCH SZACHTÓW INSTALACYJNYCH W MIESZKANIU PODLEGAJĄ AKCEPTACJI PROJEKTANTA I NIE MOGĄ BYĆ DOKONYWANE SAMODZIELNIE.
 - INSTALOWANIE INDYWIDUALNYCH WENTYLATORÓW NA KANAŁACH ZBIORCZYCH.
 - ZA WYŁĄCZKIEM PRZEZNACZONYCH DO TEGO CEŁU KANAŁÓW KUCHENNYCH JEST ZABRONIONE.
 - ZABUDOWA BALKONÓW, INSTALOWANIE ROLLET ZEWNĘTRZNYCH, MARKIZ, KRAT, JEDNOSTEK ZEWNĘTRZNYCH KLIMATYZACJI, ITP. BEZ AKCEPTACJI GŁÓWNEGO PROJEKTANTA JEST ZABRONIONE.