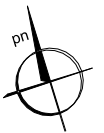
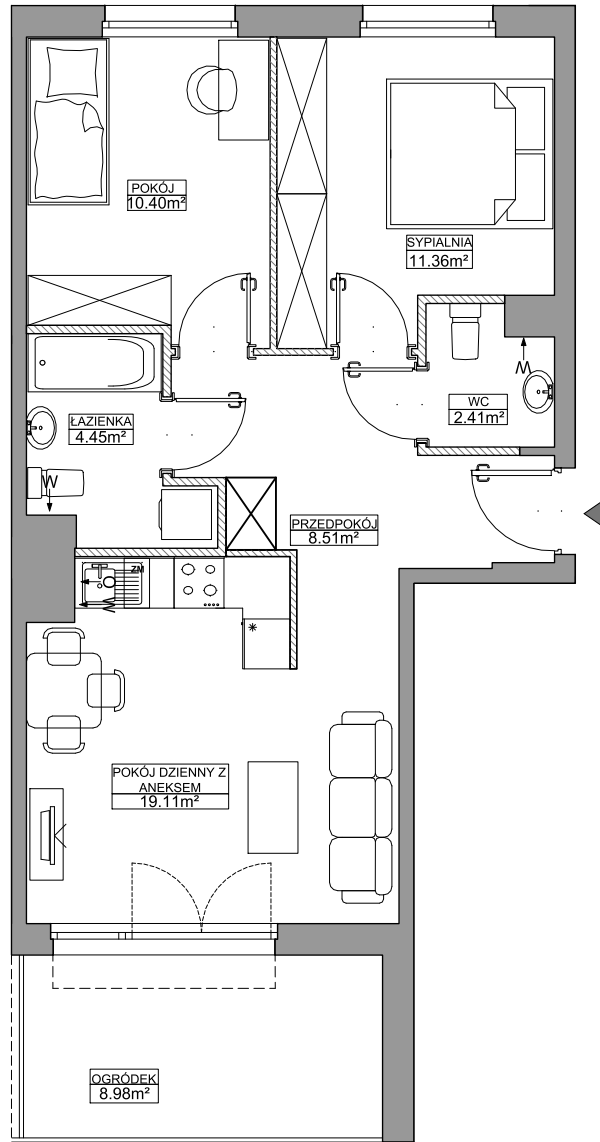
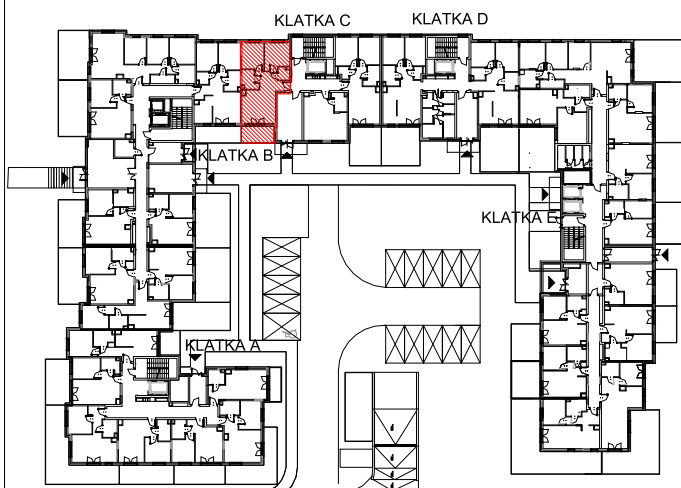
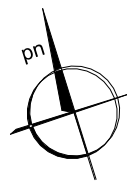


JUTRZENKI

WARSZAWA-WŁOCHY, PRZY UL. JUTRZENKI


 SCHEMAT LOKALU MIESZKALNEGO
 NA RZUCIE KONDYGNACJI

ROBYG
OVERKAM 7 QUBE SPV 12 Sp. z o.o.

 02-972 WARSZAWA, Aleja Rzeczypospolitej 1
 TEL. (22) 419 11 00, FAX (22) 419 11 03

PROJEKTANT:

 mgr inż. arch.
 Przemysław Gałach
 nr upr. GP7342/29/44/91

GiS Architekci Sp. z o.o.

 01-688 WARSZAWA, ul. Pęcicka 9 lok. B2
 TEL (22) 126 08 10

FAZA:

2.C

DATA:

05.10.2022

NR MIESZKANIA:

INWESTYCJA/ETAP/KLATKA/PIĘTRO/LOKALU

J/1/C/0/3

ILOŚĆ POKOI:

3

POW. MIESZKANIA WG PN-ISO 9836:1997:

 56,24 m²

POW. MIESZKANIA POD ŚCIANKAMI :

 1,79 m²

ŁĄCZNA POWIERZCHNIA MIESZKANIA :

 58,03 m²

PIĘTRO:

0

POW. BALKONU:

-

POW. LOGGI:

-

KLATKA:

C

POW. TARASU:

-

POW. OGRÓDKA:

 8,98 m²

LEGENDA:



ŚCIANKI

WYCIĄG WENTYLACYJNY

DRZWI CZKI REWIZYJNE, NAD PODŁOGĄ

MIEJSCE PODŁĄCZENIA OKAPU KUCHENNEGO

UWAGA:

- POWIERZCHNIE LICZONE WG NORMY PN-ISO 9836:1997

- ZE WZGLĘDU NA TRWAJĄCE PRACE PROJEKTOWE POWIERZCHNIE MOGĄ ULEC ZMIANIE

- WYPOSAŻENIE TYLKO W CELACH PREZENTACJI, NIE STANOWI ZOBOWIĄZANIA UMOWNEGO

- NINIEJSZY PROJEKT NIE STANOWI OFERTY W ROZUMIENIU PRZEPISÓW KODEKSU CYWILNEGO

- WYJŚCIE NA TARAS/LOGGIĘ/- MOŻLIWA RÓŻNICA POZIOMÓW

- PIONY KANALIZACYJNE I PIONY WENTYLACYJNE STANOWIĄ CZĘŚĆ WSPÓLNĄ INSTALACJI

BUDYNKU

- W PRZYPADKU WYSTĘPOWANIA OTWORU REWIZYJNEGO NA PIONIE MUSI BYĆ ZAPEWNIONY DOSTĘP

DO NIEGO ZGODNIE Z DOKUMENTACJĄ TECHNICZNĄ