

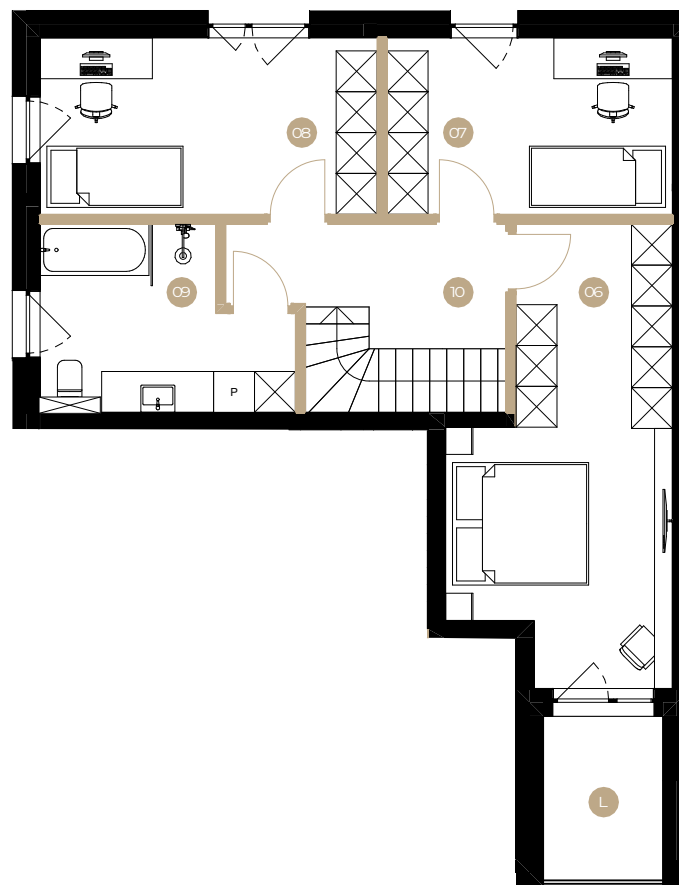
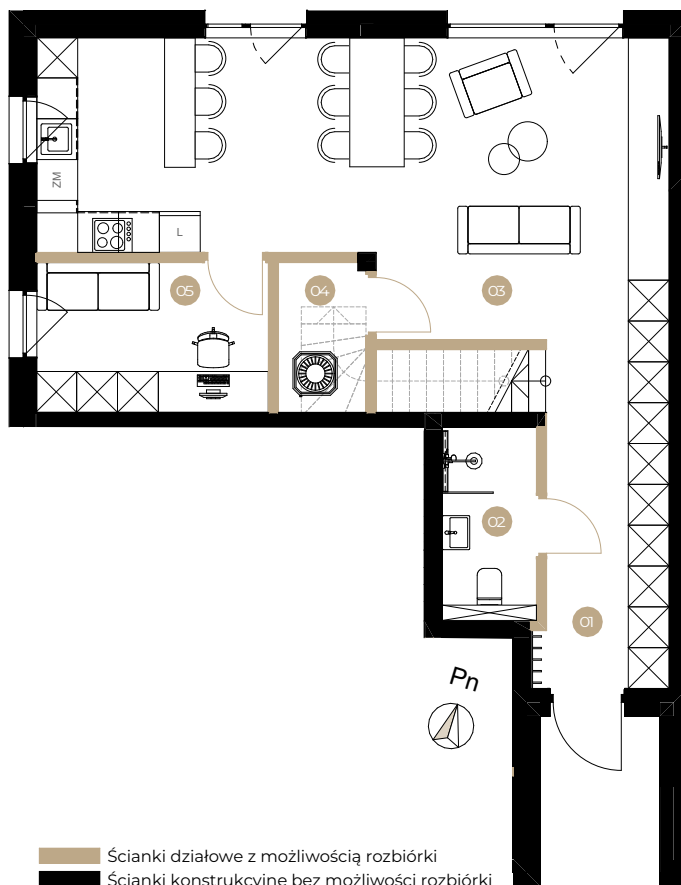
KASPROWICZA 4

OSIEDLE



6B

DOM | 118,8 m²
TEREN | 232,4 m²



— Ścianki działowe z możliwością rozbiórki
— Ścianki konstrukcyjne bez możliwości rozbiórki

DOM 118,8 m²

PARTER

01	Komunikacja	10,0		58,5 m²
02	Toaleta	3,9		
03	Salon z aneksem	34,8		
04	Pom. gospodarcze	2,3		
05	Gabinet	7,5		

PIĘTRO

06	Sypialnia 1	18,3		60,3 m²
07	Sypialnia 2	10,9		
08	Sypialnia 3	12,8		
09	Łazienka	8,8		
10	Komunikacja	9,5		
L	Loggia	4,2		



+48 691 206 206



sprzedaz@lwdeweloper.pl



www.kasprowicza4.pl

LW DEWELOPER

LEŚNIAK & WIECZOREK

Powierzchnia lokalu obejmuje: określenie projektowanej powierzchni użytkowej wg normy PN-ISO 9836:2022-07 oraz powierzchnię elementów nadających się do demontażu. Szczegółowe zasady ustalenia powierzchni lokalu po jego wybudowaniu określa umowa. Powierzchnia liczona po obrysie wewnętrznym ścian otynkowanych. Powierzchnia lokalu może ulec zmianom w przypadkach określonych umową. Aranżacja ma charakter przykładowy, umeblowanie nie stanowi wyposażenia lokalu. Liczba schodów w lokalu może ulec zmianie zgodnie z projektem technicznym. Rzut mieszkania ma charakter poglądowo informacyjny. Może ulec zmianie w trakcie realizacji inwestycji. Wymiary pomieszczeń i lokalizację urządzeń sanitarnych podano na podstawie projektu budowlanego. Możliwe jest wprowadzenie niewielkich zmian w projekcie wykonawczym.